

# Relatórios de Equidade Salarial do Grupo Boticário

março 2026

GrupoBoticário 

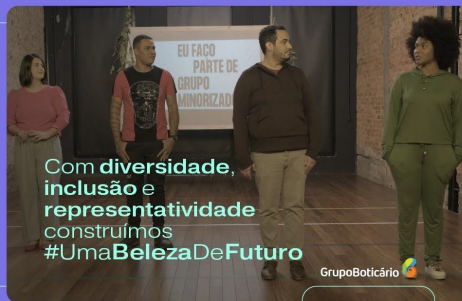
O GB sempre acreditou e se posicionou na vanguarda da promoção de equidade de gênero e raça e na inclusão de pessoas diversas



**elas lideram**  
NA TECNOLOGIA

19 DE JULHO | SP | EVENTO HÍBRIDO

REALIZAÇÃO: Grupo Boticário  
PATROCINADORES: olist, cubo hrow  
APOIADORES: temma, ambev



EU FAÇO PARTE DE GRUPO DIVERSIFICADO

Com diversidade, inclusão e representatividade construímos #UmaBelezaDeFuturo

GrupoBoticário



QUANDO DIMDIMOS A RESPONSABILIDADE, MULTIPLICAMOS A CONFIANÇA.

LICENÇA PARENTAL UNIVERSAL NO GB.

GRUPO BOTICÁRIO



GrupoBoticário

Programas de Desenvolvimento de DIVERSIDADE



GrupoBoticário

CURSO DE LIDERANÇA FEMININA

# O GB reforça o pioneirismo no mercado e amplia o impacto na sociedade através de programas de inclusão e promoção de equidade



## Liderança Feminina<sup>1</sup>

<sup>1</sup>Liderança: supervisão para cima

Hoje o GB tem **58,5% (1.285)** das lideranças sendo **mulheres**, um crescimento de **+800 pessoas do sexo feminino** atuando em cargos de liderança e crescendo **+9,4pp em representatividade vs. 2021**.



## Licença Parental Universal

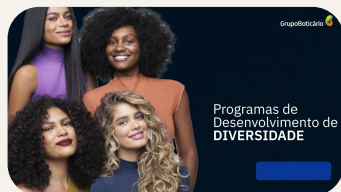
Implementada em 2021, **+2.500 colaboradores já utilizaram o benefício** (sendo 946 homens).

**16% dessas pessoas foram promovidas** em até um ano após o retorno, com **percentuais semelhantes entre homens e mulheres**.

Desde 2023, o GB conta com programas para **reduzir vieses e barreiras estruturais**.

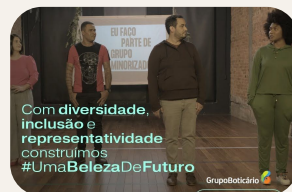
Nas primeiras edições dos programas, foram **+230 mulheres e +180 pessoas negras selecionadas**, correspondendo a **73,7% e 57,8% das pessoas participantes**, respectivamente.

Impacto em **retenção de pessoas diversas**:  
Identities +2,8pp vs. GB e Mentoria +0,6pp vs. GB



## Programas de D&I Mentoria, Identidades e Protagonize

Desde 2021, o GB tem vagas afirmativas para mulheres e pessoas negras. Através de um **Recrutamento & Seleção inclusivo**, a representatividade desses dois grupos cresceu **+17,0pp e +13,8pp**, respectivamente, chegando a **70,4% em 2025**.



## Vagas afirmativas

## Benefícios promotes de equidade

### CEAK

Creche para filhos e enteados que tenham idade de 4 meses até o término da educação infantil.


### Auxílio babá

Valor mensal de R\$800  
Objetivo: custear as despesas com babá para filhos com idade de 4 meses até 4 anos.

### Auxílio educação infantil

Valor mensal de R\$800 para período integral e R\$512 para meio período.

Objetivo: custear as despesas com educação infantil dos filhos até o término da educação infantil.

A diverse group of young people, including a woman with glasses, a man with a beard, a woman with long dark hair, a woman with curly hair, and a woman in a hijab, are laughing and smiling together. The image is overlaid with a semi-transparent blue filter.

O Grupo Boticário desenvolveu uma metodologia interna que considera **critérios incluídos na política de remuneração do GB**

Colaboradores são comparáveis quando classificados nos mesmos critérios de:



1. Tabela Salarial



2. Job Level



3. Grade



4. Cargo



5. Carga Horária



6. Desempenho



7. Filial



8. Tempo na Função



9. Tempo de Casa

## Explicação dos critérios utilizados:



O GB tem **tabelas salariais específicas** para diferentes contextos e realidades de mercado. São **4 grupos comparáveis: Corp., Tech, Varejo e Operações.**



De auxiliar até VP são **26 job levels** na estrutura. Esses foram agrupados em 14 grupos (ex: Analista que contempla Analistas I, II e III)



**O Grade corresponde ao accountability e nível senioridade da cadeira.** O GB possui **24 grades** para os 26 job levels.



**Atualmente são ~2.100 cargos diferentes no GB.** Colaboradores em mesmo cargo podem ter grades diferentes.



A depender da atividade e cargo **colaboradores cumprem diferentes cargas horárias**, podendo afetar a remuneração



O desempenho tem interferência direta na remuneração através dos ciclos de mérito. **São 4 categorias de avaliação.**



Os **acordos sindicais** possuem **exigências e convenções distintas dependendo da localidade.** São **619 filiais** no GB.



Neste critério foi considerado que apenas colaboradores **com diferença de até 2 anos são comparáveis**



Quanto maior o tempo de casa maior a quantidade de reajustes. Aqui é considerado o **intervalo de até 4 anos de casa.**

GrupoBoticário

