

Relatório de Equidade Salarial

Grupo Boticário

Março 2024



O Grupo Boticário sempre acreditou e se posicionou na vanguarda da promoção de equidade de gênero e raça e na inclusão de pessoas diversas



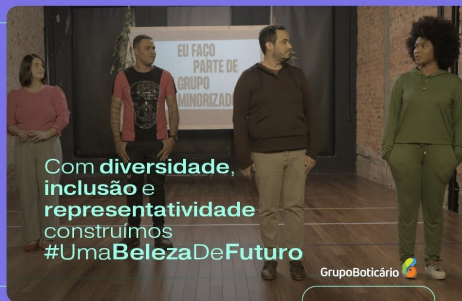
elas lideram
NA TECNOLOGIA

19 DE JULHO | SP EVENTO HÍBRIDO

REALIZAÇÃO:  Grupo Boticário

PATROCINADORES:  olist

APOIADORES:  cubo haw  temma  ambe



Com diversidade, inclusão e representatividade construímos **#UmaBelezaDeFuturo**

GrupoBoticário

QUANDO DIMDIMOS A RESPONSABILIDADE, MULTIPLICAMOS A CONFIANÇA.



LICENÇA PARENTAL UNIVERSAL NO GB.

GrupoBoticário

programa **[desenvolve]** 2024

Cursos online e gratuitos na área da tecnologia.

+ de 200 vagas exclusivas para pessoas com deficiência.

Inscrições abertas até 08/121. Consulte o regulamento e os pré-requisitos. Link na legenda.



GrupoBoticário

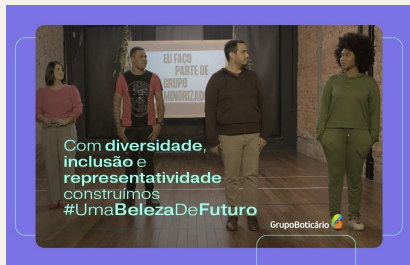
CURSO DE **LIDERANÇA FEMININA**



Por meio de programas de inclusão e promoção de equidade, reforçamos o pioneirismo no mercado e ampliamos o impacto positivo na sociedade

Vagas Afirmativas

Através de um Recrutamento & Seleção inclusivo, **sustentamos o mesmo patamar de representatividade de mulheres e pessoas negras enquanto número de colaboradores cresceu 60%**



Liderança Feminina

Cerca de 60% dos líderes são mulheres, um crescimento de +600 líderes do sexo feminino atuando em cargos de liderança com crescimento de mais de 3,5 pontos percentuais de representatividade desta população desde 2021.




Programa Desenvolve

O programa, que chega a sua 4ª edição em 2024, já formou mais de mil estudantes. Em sua edição mais recente, **mais de 40 pessoas de grupos minorizados receberam oportunidades profissionais no Grupo Boticário, sendo 59% mulheres e 61% de pessoas negras.**

Licença Parental Universal

Licença parental 100% remunerada de 4 meses a todos seus colaboradores diretos. **Desde a implementação em 2021, mais de 1500 colaboradores, sendo cerca de 600 homens, já utilizaram o benefício.**



A diverse group of young people, including a woman with glasses, a man with curly hair, a woman with long dark hair, a woman with curly red hair, and a man with a short haircut, are laughing and smiling together. A woman wearing a pink hijab is in the foreground, also smiling. The background is a plain, light-colored wall. The entire image has a dark blue overlay.

Nossa política de remuneração contempla uma metodologia interna que considera nove variáveis

Homens e mulheres são comparáveis quando classificados nos mesmos critérios de:



1. Tabela Salarial



2. Nível de Cargo



3. Grade



4. Cargo



5. Carga Horária



6. Desempenho



7. Filial



8. Tempo na Função



9. Tempo de Casa

Explicação dos critérios utilizados:



O GB tem **tabelas salariais específicas** para diferentes contextos e realidades de mercado.



De auxiliar até VP são **26 níveis de cargos** na estrutura. Esses foram agrupados em 14 grupos (ex: Analista que contempla Analistas I, II e III)



O Grade corresponde a responsabilidade e nível senioridade da cadeira. O GB possui **24 grades** para os 26 níveis de cargos.



Atualmente são ~2.100 cargos diferentes no GB. Colaboradores em mesmo cargo podem ter grades diferentes.



A depender da atividade e cargo **colaboradores cumprem diferentes cargas horárias**, podendo afetar a remuneração



O desempenho tem interferência direta na remuneração através dos ciclos de reconhecimento. **São 4 categorias de avaliação.**



Os **acordos sindicais** possuem **exigências e convenções distintas dependendo da localidade.** São **619 filiais** no GB.



Neste critério foi considerado que apenas colaboradores **com diferença de até 2 anos são comparáveis**



Quanto maior o tempo de casa maior a quantidade de reajustes. Aqui é considerado o **intervalo de até 4 anos de casa.**

As imagens, artes, vídeos ou qualquer obra sujeita à proteção de direitos autorais, ou quaisquer bens de propriedade intelectual sujeitos a direitos de terceiros, são utilizados meramente para fins ilustrativos, apenas para demonstração, não sendo concedido ou transferido nenhum direito, autorização ou licença ao destinatário. Portanto, o material aqui contido não pode ser encaminhado, divulgado, publicado ou de qualquer forma utilizado, sendo expressamente proibida sua utilização comercial por terceiros não autorizados. Caso haja interesse no uso de qualquer material ilustrativo, as respectivas licenças, cessões, concessões e autorizações deverão ser obtidas diretamente com os detentores dos direitos autorais.