

CARTILHA



Cheirinho de **FAMÍLIA**





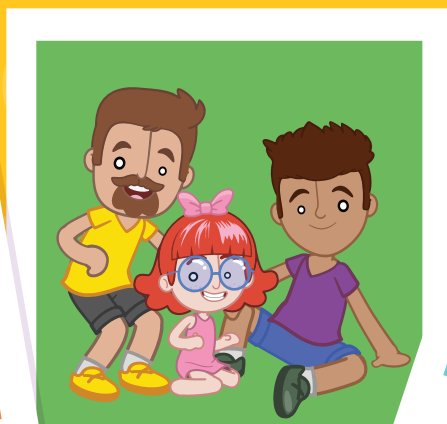
OI, GENTE!

CRIAMOS ESSA CARTILHA EM PARCERIA COM O GRUPO BOTICÁRIO PARA FALAR DE AMOR, RESPEITO E AJUDAR PAPAIS, MAMÃES E RESPONSÁVEIS A CONVERSAREM COM AS CRIANÇAS SOBRE OS VÁRIOS FORMATOS DE FAMÍLIA QUE EXISTEM. TUDO ISSO DE UM JEITO LÚDICO, DIVERTIDO E CARINHOSO.

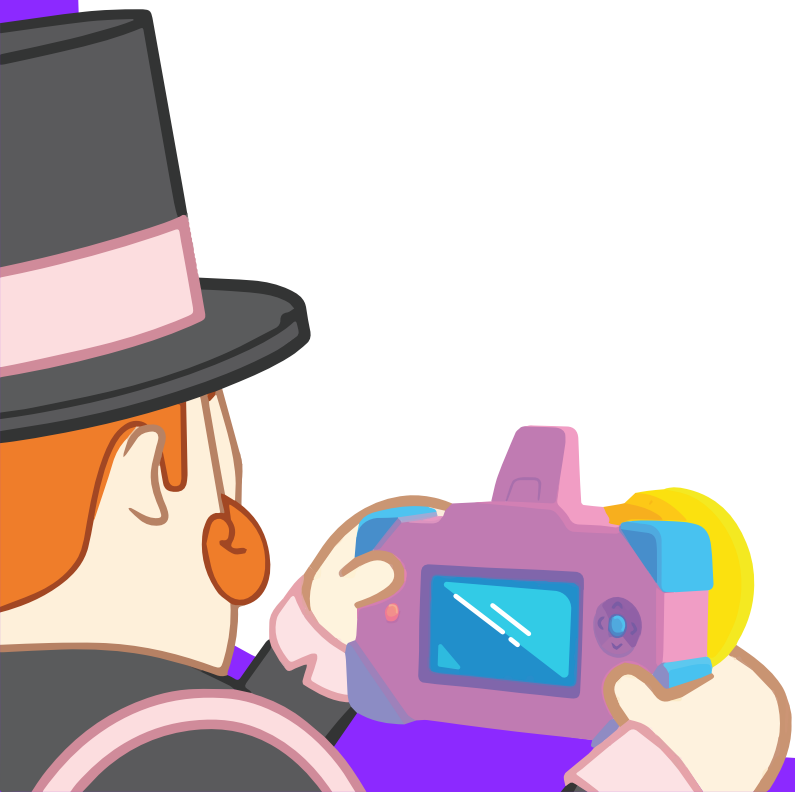
VAMOS NESSA?

O conteúdo desta cartilha possui caráter educativo e não comercial. O material foi criado para pais, mães e responsáveis com intuito educativo sobre diversidade familiar.

A TINA, A AMORA, O DAN, A LILA, O FRED, O TITO E SEUS AMIGOS E AMIGAS
VIERAM MOSTRAR COMO AS FAMÍLIAS PODEM SER DIFERENTES. OLHA SÓ!

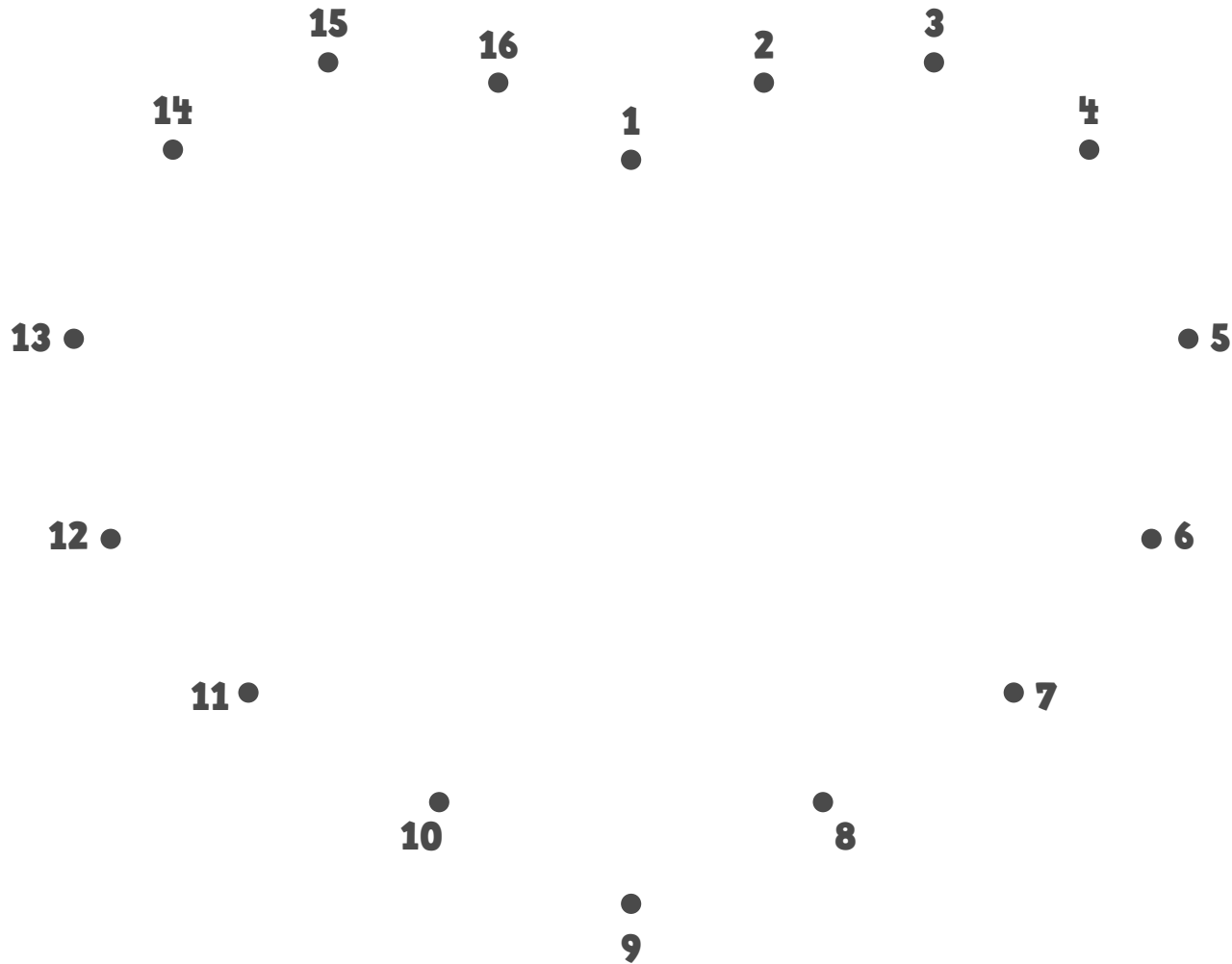


AGORA, A GENTE QUER VER COMO É A SUA. DESENHA AQUI EMBAIXO:



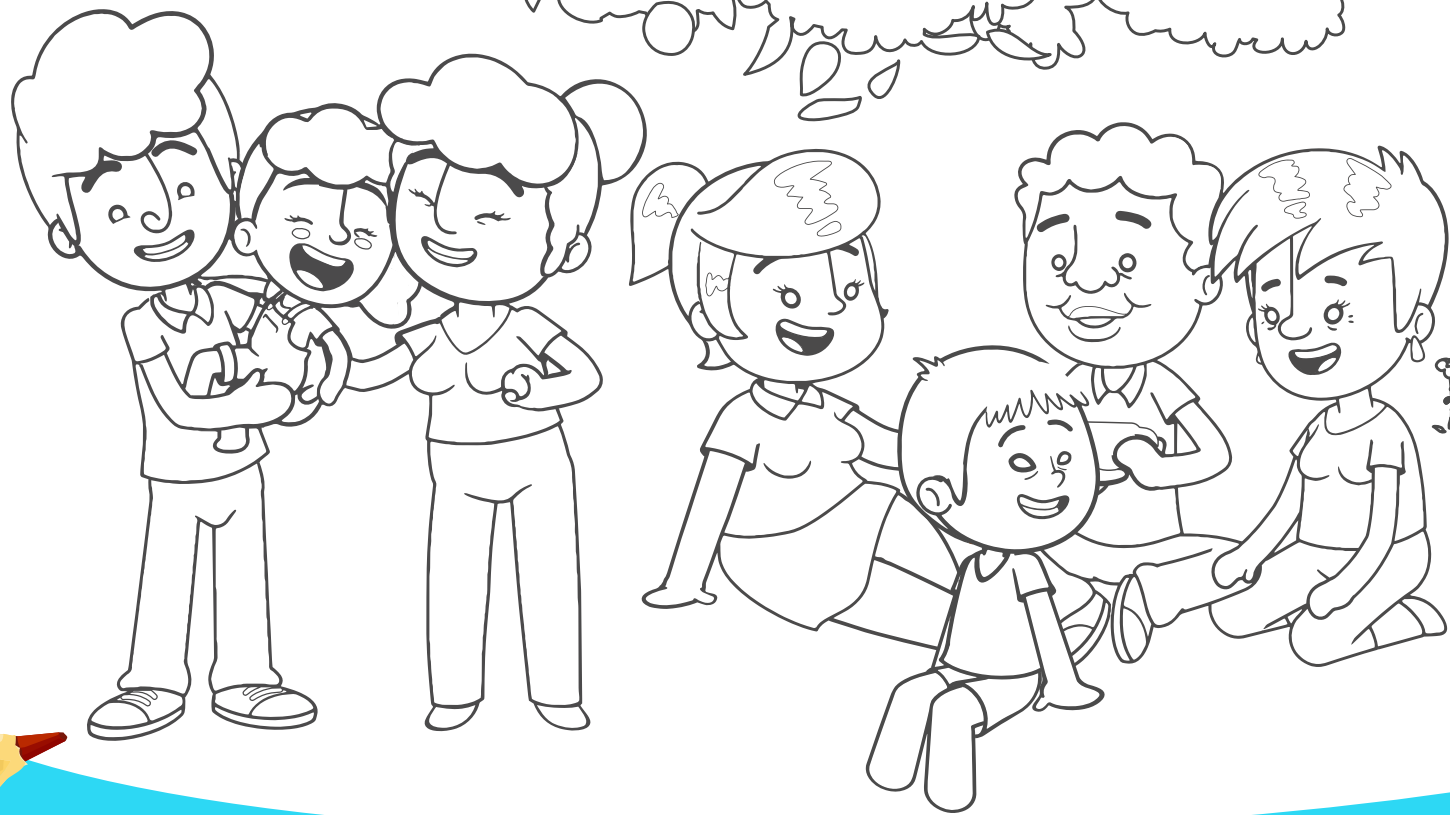


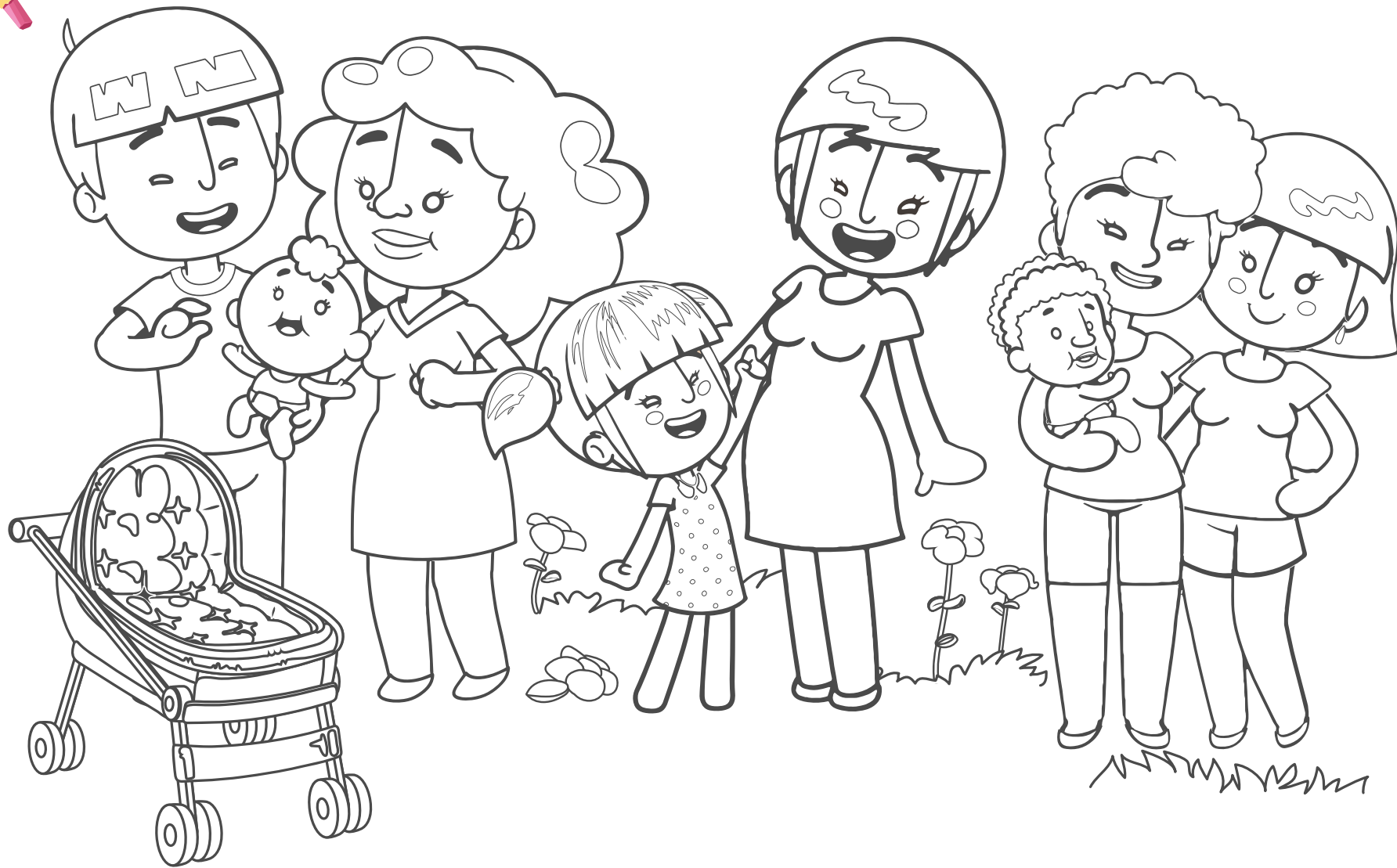
QUE LINDO! ADOREI CONHECER VOCÊS.
É HORA DE EXERCITAR A COORDENAÇÃO MOTORA, LIGAR OS PONTOS ABAIXO
E DESCOBRIR UM SÍMBOLO QUE UNE TODAS AS FAMÍLIAS. VAMOS LÁ?



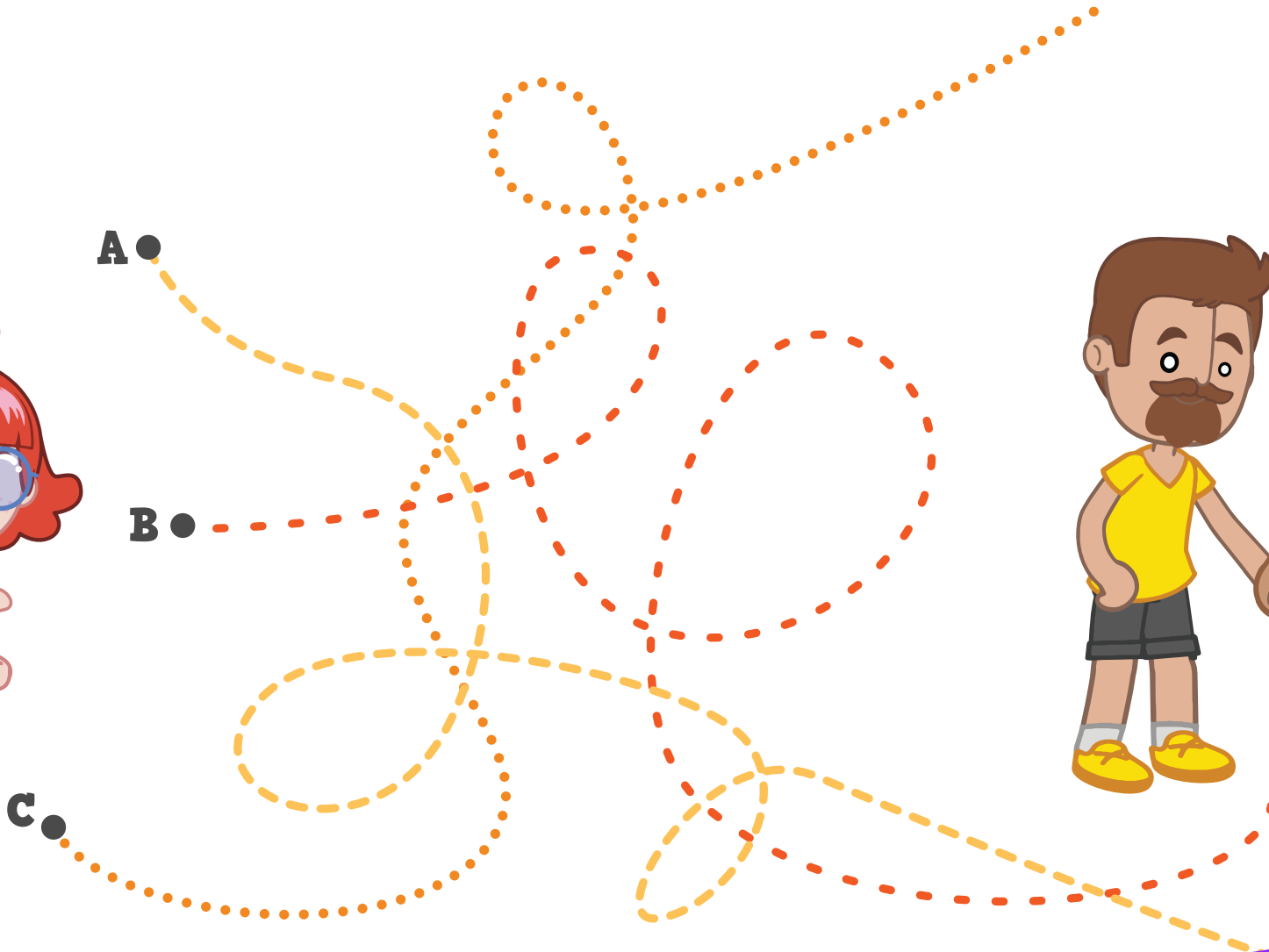
É ISSO AÍ! FAMÍLIA É AMOR E A GENTE GUARDA NO CORAÇÃO.
QUE TAL MISTURAR AS CORES E DEIXAR TODO MUNDO AINDA MAIS FELIZ?
VAMOS PINTAR!







FIGOU DEMAIS! A VIDA COLORIDA É MUITO MAIS BONITA, PRINCIPALMENTE QUANDO CAMINHAMOS AO LADO DE QUEM AMAMOS. ENTÃO, QUE TAL AJUDAR A RITA A ENCONTRAR O MELHOR CAMINHO ATÉ A FAMÍLIA DELA?



OBA! A RITA ENCONTROU SUA FAMÍLIA E GANHOU UM ABRAÇO CHEIO DE AMOR.
ESTAR PERTINHO DOS FAMILIARES É PURA FELICIDADE, NÃO É? AGORA, PRECISAMOS
LIGAR CADA CRIANÇA À SUA FAMÍLIA.



É LINDO VER TANTAS FAMÍLIAS DIFERENTES E FELIZES! O AMOR, O DIÁLOGO E A UNIÃO SÃO A BASE PARA UMA INFÂNCIA SAUDÁVEL E AFETUOSA. OS NOSSOS AMIGOS E AMIGAS TAMBÉM PODEM FAZER PARTE DA NOSSA FAMÍLIA.





CHEGAMOS AO FINAL DA NOSSA CARTILHA, PESSOAL.

FOI LINDO ESTAR COM TODAS AS FAMÍLIAS NESSE
MOMENTO DE BRINCADEIRA, APRENDIZADO E
CARINHO. VAMOS JUNTOS E JUNTAS CONSTRUIR UM
MUNDO COM EQUIDADE, AFETO E RESPEITO.

FAMÍLIA É NOSSO LUGAR.

AGORA, QUE TAL ASSISTIR AO CLIPE
"CHEIRINHO DE FAMÍLIA", QUE FIZEMOS
EM PARCERIA COM O GRUPO BOTICÁRIO?





+

Grupo
Boticário

