



INFORME DE SOSTENIBILIDAD 2016



grupo boticário
belleza es lo que hacemos

INSTITUCIONAL

Tenemos actitud para transformar el mundo

O Boticário

quem disse, berenice?

The Beauty Box

Eudora

Fundación Grupo Boticário de Protección a la Naturaleza

Instituto Grupo Boticário

Mensaje del fundador

Mensaje del CEO

SOSTENIBILIDAD

Tendencias ya son realidad para nosotros

RESULTADOS

Proveedores

Ecoeficiencia

Punto de venta

Logística reversa

PRODUCTO

Materia-prima y envase

Menos impacto, más seguridad

Productos más sostenibles

SOCIEDAD

Inversión social

Hora de las mujeres. Y los hombres también

No es solo papel, es futuro

ÍNDICE GRI

Tabla

Anexos

Carta de aseguración

Créditos

INSTITUCIONAL



INSTITUCIONAL

Tenemos actitud para transformar el mundo

O Boticário

quem disse, berenice?

The Beauty Box

Eudora

Fundación Grupo Boticário de Protección a la Naturaleza

Instituto Grupo Boticário

Mensaje del fundador

Mensaje del CEO

SOSTENIBILIDAD

Tendencias ya son realidad para nosotros

RESULTADOS

Proveedores

Ecoeficiencia

Punto de venta

Logística reversa

PRODUCTO

Materia-prima y envase

Menos impacto, más seguridad

Productos más sostenibles

SOCIEDAD

Inversión social

Hora de las mujeres. Y los hombres también

No es solo papel, es futuro

ÍNDICE GRI

Tabla

Anexos

Carta de aseguración

Créditos

TENEMOS

Tenemos Actitud PARA Transformar EL MUNDO

Somos grandes en la industria e inmensos en las ventas al mayor. Es así que definimos hoy el Grupo Boticário, 40 años después de que inauguráramos nuestro negocio con una farmacia de manipulación, en los idos de 1977. En el año 2010, nuestra visión emprendedora nos ha guiado a un modelo multinegocios y, desde entonces, hemos creado aún más oportunidades para que la belleza transforma la vida de las personas. Lo hacemos con las marcas O Boticário, Eudora, quem disse, berenice? e The Beauty Box, cuyas producciones ultrapasan los 300 millones de ítems al año. Todo eso se distribuye en 4 mil puntos de venta, situados en 1750 ciudades, ¡lo que nos hace la más grande red franquías de belleza en el mundo!

También tenemos el e-commerce y tiendas bajo la forma de catálogos – la Tienda de Bolso en O Boticário y el Guía de Eudora –, que llegan a los consumidores por venta directa. Y, más recientemente, firmamos acuerdos con grandes minoristas para ampliar nuestro alcance y marcar presencia en nuevos canales de venta, como las droguerías.

Actitud

Presencia

Quienes garantizan nuestra presencia por todo Brasil son nuestros más de ocho mil colaboradores directos.



mundo

- ANGOLA
- COLOMBIA
- CUESTA RICA
- ESTADOS UNIDOS
- GUYANA
- JAPÓN
- MOZAMBIQUE
- PARAGUAY
- PORTUGAL
- SURINAM
- VENEZUELA

brasil

- CAMAÇARI (ESTADO DA BAHIA)
- CURITIBA (ESTADO DO PARANÁ)
- SANTO JOSÉ DOS PINHAIS (ESTADO DO PARANÁ)
- REGISTRO (ESTADO DE SÃO PAULO)
- SÃO GONÇALO DOS CAMPOS (ESTADO DA BAHIA)
- SÃO PAULO (ESTADO DE SÃO PAULO)

Tenemos actitud para transformar el mundo
O Boticário
quem disse, berenice?
The Beauty Box
Eudora
Fundación Grupo Boticário de Protección a la Naturaleza
Instituto Grupo Boticário
Mensaje del fundador
Mensaje del CEO

Tendencias ya son realidad para nosotros

Proveedores
Ecoeficiencia
Punto de venta
Logística reversa

Materia-prima y envase
Menos impacto, más seguridad
Productos más sostenibles

Inversión social
Hora de las mujeres. Y los hombres también
No es solo papel, es futuro

Tabla
Anexos
Carta de aseguración
Créditos

INSTITUCIONAL

SOSTENIBILIDAD

RESULTADOS

PRODUCTO

SOCIEDAD

ÍNDICE GRI

Tenemos actitud para transformar el mundo

O Boticário

quem disse, berenice?

The Beauty Box

Eudora

Fundación Grupo Boticário de Protección a la Naturaleza

Instituto Grupo Boticário

Mensaje del fundador

Mensaje del CEO

Tendencias ya son realidad para nosotros

Proveedores

Ecoeficiencia

Punto de venta

Logística reversa

Materia-prima y envase

Menos impacto, más seguridad

Productos más sostenibles

Inversión social

Hora de las mujeres. Y los hombres también

No es solo papel, es futuro

Tabla

Anexos

Carta de aseguración

Créditos

INSTITUCIONAL

SOSTENIBILIDAD

RESULTADOS

PRODUCTO

SOCIEDAD

ÍNDICE GRI

O Boticário

Son 40 años transformando la vida de las personas a través de la belleza. Con más de 3.700 tiendas, somos a marca líder en perfumería nacional y una de las más amadas de Brasil. Sostenibilidad es un tema que uno puede ver en nuestros puntos de venta, productos y campañas. Somos la primera marca de cosméticos a producir materiales accesibles a todas las deficiencias y, en 2016, una investigación de la consultoría Netquest señaló a O Boticário como la marca que mejor aplica la diversidad de género en las campañas publicitarias.



Tenemos actitud para transformar el mundo

O Boticário

quem disse, berenice?

The Beauty Box

Eudora

Fundación Grupo Boticário de Protección a la Naturaleza

Instituto Grupo Boticário

Mensaje del fundador

Mensaje del CEO

Tendencias ya son realidad para nosotros

Proveedores

Ecoeficiencia

Punto de venta

Logística reversa

Materia-prima y envase

Menos impacto, más seguridad

Productos más sostenibles

Inversión social

Hora de las mujeres. Y los hombres también

No es solo papel, es futuro

Tabla

Anexos

Carta de aseguración

Créditos

INSTITUCIONAL

SOSTENIBILIDAD

RESULTADOS

PRODUCTO

SOCIEDAD

ÍNDICE GRI



Con la propuesta de romper los estándares del mundo del maquillaje, hemos creado una nueva manera de charlar con las consumidoras para que ellas se sientan libres a la hora de comprar y usar maquillaje. El año de 2016 fue de empezar para quem disse, berenice?. Fueron 50 nuevos espacios, haciendo de la marca la más grande red de maquillajes del país. Cruzamos el océano para liberar a las mujeres en Europa también, ¡con la inauguración en Portugal! En adición, cerramos el año expandiendo quem disse, berenice? para 141 droguerías en São Paulo, Curitiba y Rio de Janeiro, además de hacerse presente en tres grandes aeropuertos nacionales: Congonhas (Estado de São Paulo), Santos Dumont (Estado do Rio de Janeiro) y Juscelino Kubitschek (Distrito Federal).



INSTITUCIONAL

SOSTENIBILIDAD

RESULTADOS

PRODUCTO

SOCIEDAD

ÍNDICE GRI

Tenemos actitud para transformar el mundo

O Boticário

quem disse, berenice?

The Beauty Box

Eudora

Fundación Grupo Boticário de Protección a la Naturaleza

Instituto Grupo Boticário

Mensaje del fundador

Mensaje del CEO

Tendencias ya son realidad para nosotros

Proveedores

Ecoeficiencia

Punto de venta

Logística reversa

Materia-prima y envase

Menos impacto, más seguridad

Productos más sostenibles

Inversión social

Hora de las mujeres. Y los hombres también

No es solo papel, es futuro

Tabla

Anexos

Carta de aseguración

Créditos



THE beauty BOX

En el año de 2016, ¡The Beauty Box sumó, multiplicó y creció en muchos sentidos! Para empezar, inauguramos 15 nuevas tiendas, totalizando 52, y ya estamos presentes en siete estados brasileños, lo que ya nos posiciona como la más grande red de cosméticos multimarca de Brasil. Además, ampliamos para 158 nuevos puntos de droguerías con nuestros productitos, haciendo mayor la presencia y encantando más consumidores.

Nuestro e-commerce cambió el visual, pasó por mejorías y, hoy, atiende a los clientes más conectados, que compran en todos los canales.

También desarrollamos grandes acciones de sostenibilidad que tienen mucha relación con nuestra marca: el Sostiene + Beauty sorprendió con el resultado de más de 3 millones de personas impactadas, 33 mil catastros y 13 mil fueron cambiados por un nuevo producto.

No se nos puede olvidar nuestras Beauty Bloggers: elegimos a tres consumidoras, entre 5 mil inscritas, para que fueran las influyentes de la marca, por un año, con mucha curaduría y contenidos exclusivos.

Y hablando en consumidores... cerramos el año en sintonía con ellos: lanzamos el Club de la Beauty, programa de fidelidad que refuerza la importancia de la proximidad con nuestro cliente, conociendo sus necesidades y hábitos de consumo.

Tenemos actitud para transformar el mundo

O Boticário

quem disse, berenice?

The Beauty Box

Eudora

Fundación Grupo Boticário de Protección a la Naturaleza

Instituto Grupo Boticário

Mensaje del fundador

Mensaje del CEO

Tendencias ya son realidad para nosotros

Proveedores

Ecoeficiencia

Punto de venta

Logística reversa

Materia-prima y envase

Menos impacto, más seguridad

Productos más sostenibles

Inversión social

Hora de las mujeres. Y los hombres también

No es solo papel, es futuro

Tabla

Anexos

Carta de aseguración

Créditos

Eudora, marca que cree que toda mujer tiene un poder de realización infinito, y que es la belleza que hace con que las mujeres se sientan poderosas para realizar lo que quieran.

Una multicanal, que llega a los consumidores a través de venta en directo, tiendas propias, quioscos y e-commerce. En total son 36 Espacio de la Representante - venta exclusiva para Representantes en todo Brasil -, 15 quioscos en los estados de São Paulo, Rio de Janeiro, Bahia y Paraná, y una tienda propia en Belo Horizonte (Estado de Minas Gerais). Su creación se inspiró en las mujeres que son protagonistas de su misma vida.



eudora



INSTITUCIONAL

Tenemos actitud para transformar el mundo
O Boticário
quem disse, berenice?
The Beauty Box
Eudora
Fundación Grupo Boticário de Protección a la Naturaleza
Instituto Grupo Boticário
Mensaje del fundador
Mensaje del CEO

SOSTENIBILIDAD

Tendencias ya son realidad para nosotros

RESULTADOS

Proveedores
Ecoeficiencia
Punto de venta
Logística reversa

PRODUCTO

Materia-prima y envase
Menos impacto, más seguridad
Productos más sostenibles

SOCIEDAD

Inversión social
Hora de las mujeres. Y los hombres también
No es solo papel, es futuro

ÍNDICE GRI

Tabla
Anexos
Carta de aseguración
Créditos

FUNDACIÓN GRUPO BOTICÁRIO DE PROTECCIÓN A LA NATURALEZA

En 1990, formalizamos un compromiso con el medio ambiente: protegerlo y garantizar un futuro más sostenible para todos. Hoy somos una de las principales financiadoras de proyectos ambientales de Brasil y promovemos mejoras en políticas públicas nacionales e internacionales. Trabajando en red e incentivando estudios acerca de la biodiversidad, catalogamos más de 140 nuevas especies en la fauna y flora brasileñas. Algunas incluso se han bautizado con nuestro nombre, como la rana *Megaelosia boticariana*, descubierta en la Serra da Mantiqueira (Estado de São Paulo), en 1994.



*Saimiri o mono ardilla

INSTITUCIONAL

Tenemos actitud para transformar el mundo
O Boticário
quem disse, berenice?
The Beauty Box
Eudora
Fundación Grupo Boticário de Protección a la Naturaleza
Instituto Grupo Boticário
Mensaje del fundador
Mensaje del CEO

SOSTENIBILIDAD

Tendencias ya son realidad para nosotros

RESULTADOS

Proveedores
Ecoeficiencia
Punto de venta
Logística reversa

PRODUCTO

Materia-prima y envase
Menos impacto, más seguridad
Productos más sostenibles

SOCIEDAD

Inversión social
Hora de las mujeres. Y los hombres también
No es solo papel, es futuro

ÍNDICE GRI

Tabla
Anexos
Carta de aseguración
Créditos



INSTITUTO GRUPO BOTICÁRIO

El Instituto Grupo Boticário promueve la diseminación de la educación y de la cultura por medio de experiencias que amplían la visión de mundo, valoran las relaciones con las personas y engrandecen sus repertorios. Además del Teatro de Títeres Dr. Botica, cuida el Espaço Histórias Grupo Boticário (Espacio Historias Grupo Boticário), ambos en Curitiba (Estado do Paraná).

Pero la actuación del Instituto Grupo Boticário, no se limita a la Tierra de las Araucarias. Hay también el Espaço do Olfato (Espacio del Olfato) en São Paulo y la Estação Natureza Pantanal (Estación Naturaleza Pantanal) en Corumbá (MS). La Conexión, exposición itinerante, ya ha pasado por más de 20 ciudades.

Por creer que el arte nos transforma y nos conecta con la verdadera esencia de la belleza, es el Instituto quien sostiene O Boticário na Dança (O Boticário en la Danza), programa de patrocinios a proyectos culturales centrados en la danza, y también es el responsable por la gestión de los recursos incentivados del Grupo O Boticário.

INSTITUCIONAL

Tenemos actitud para transformar el mundo
O Boticário
quem disse, berenice?
The Beauty Box
Eudora
Fundación Grupo Boticário de Protección a la Naturaleza
Instituto Grupo Boticário
[Mensaje del fundador](#)
Mensaje del CEO

SOSTENIBILIDAD

Tendencias ya son realidad para nosotros

RESULTADOS

Proveedores
Ecoeficiencia
Punto de venta
Logística reversa

PRODUCTO

Materia-prima y envase
Menos impacto, más seguridad
Productos más sostenibles

SOCIEDAD

Inversión social
Hora de las mujeres. Y los hombres también
No es solo papel, es futuro

ÍNDICE GRI

Tabla
Anexos
Carta de aseguración
Créditos

MENSAJE DEL FUNDADOR

Crear en un futuro mejor es, ante todo, creer en el ser humano. Es creer que la transformación empieza en nosotros, con lo que soñamos hoy y con lo que hacemos para realizar esos sueños, con lo que inspiramos los otros a que lo hagan. Desde el inicio de nuestra historia, con las primeras franquicias de O Boticário, incentivamos a las personas a que transformasen sus vidas con el emprendimiento. Durante décadas, crecimos mucho y muchos crecieron con nosotros. Nosotros nos conectamos a personas y empresas igualmente preocupadas con la sociedad y que valoran el poder transformador que cada ser humano y toda organización tiene.

En las iniciativas que promovemos o apoyamos, nuestros valores y creencias se materializan. Entramos de cabeza y con el corazón en oportunidades que garanticen transformaciones positivas en nuestros productos, operaciones, canales de venta y cadena de valor. Esa es nuestra manera de ser, y eso también es sostenibilidad.

Es realizador ver cuánto podemos contribuir para el desarrollo del país y cuánto nuestro compromiso con el tema genera reflexiones de toda la sociedad. Más realizador aun es saber que tenemos una legión de colaboradores, franquiciados, consultoras de ventas, proveedores y consumidores a nuestro lado en este camino y que, cada vez más, están al día con cuestiones relevantes como equidad de género, logística reversa, ecoeficiencia y cambios climáticos.

En este informe, reunimos nuestras entregas de sostenibilidad en 2016, que, seguramente, mucho han contribuido para la jornada de transformación que queremos ver en el mundo. Agradezco a todas las personas que comparten con nosotros la responsabilidad y la noble misión de hacer del mundo un lugar mejor.

EL MUNDO QUE QUEREMOS, SOMOS NOSOTROS QUE LO HACEMOS

Miguel Krigsner

Fundador de O Boticário
Presidente del Consejo de Administración del Grupo Boticário

INSTITUCIONAL

Tenemos actitud para transformar el mundo

O Boticário

quem disse, berenice?

The Beauty Box

Eudora

Fundación Grupo Boticário de Protección a la Naturaleza

Instituto Grupo Boticário

Mensaje del fundador

Mensaje del CEO

SOSTENIBILIDAD

Tendencias ya son realidad para nosotros

RESULTADOS

Proveedores

Ecoeficiencia

Punto de venta

Logística reversa

PRODUCTO

Materia-prima y envase

Menos impacto, más seguridad

Productos más sostenibles

SOCIEDAD

Inversión social

Hora de las mujeres. Y los hombres también

No es solo papel, es futuro

ÍNDICE GRI

Tabla

Anexos

Carta de aseguración

Créditos



ORGULLO DEL PRESENTE, INSPIRACIÓN PARA EL FUTURO

MENSAJE DEL CEO

El momento de compilar los resultados anuales de sostenibilidad es una fuente de orgullo e inspiración para mí. Orgullo porque vemos cuánto conseguimos transformar la realidad a nuestro alrededor para que sea, de alguna manera, cada vez más sostenible. E inspiración, pues, según los años pasan, veo el grupo de nuestros compañeros en esa jornada hacerse cada vez más grande.

En 2016, el contexto económico y político de Brasil lo hizo todo más desafiador, exigiendo que empresas y profesionales se reinventasen para superar las previsiones pesimistas. Gracias a nuestro perfil emprendedor, ya nos reinventamos por naturaleza y, así, buscamos mejorar cada aspecto de nuestra operación para que sea cada vez más transformadora. En cuanto a la sostenibilidad, siempre vimos la innovación como un factor esencial y usted va a ver que, en 2016, adoptamos nuevas tecnologías para garantizar que envases y productos generen el más pequeño impacto ambiental.

Fue un período en que reforzamos nuestra vocación vanguardista. Mucho de lo que investigaciones internacionales indican como tendencias de sostenibilidad son prácticas cada

vez más comunes para el Grupo Boticário. Logística reversa, ecoeficiencia, métodos alternativos a testes en animales, certificaciones y tantas otras iniciativas ya constan en nuestra cartera y en nuestras actitudes. Nosotros realmente hacemos el futuro hoy, sin dejarlo para después.

También fue un año de conquistas, pues ideas que antes eran proyectos-piloto ganaron escala y mostraron los primeros resultados. Iniciativas en desarrollo y fabricación tuvieron reconocimientos nacionales e internacionales, y nuestras prácticas de sostenibilidad inspiraron a proveedores, que recibieron certificaciones importantes. Sin contar el gran salto en la discusión pública acerca de la equidad de género que promovemos con el documental ¿Necesitamos hablar con los hombres?

Les invito a leer esta edición de nuestro Informe de Sostenibilidad para compartir con nosotros el sentimiento de optimismo y esperanza con relación al que estamos haciendo hoy para que tengamos un futuro más sostenible.

Artur Grynbaum

Presidente del Grupo Boticário

INSTITUCIONAL

Tenemos actitud para transformar el mundo

O Boticário

quem disse, berenice?

The Beauty Box

Eudora

Fundación Grupo Boticário de Protección a la Naturaleza

Instituto Grupo Boticário

Mensaje del fundador

Mensaje del CEO

SOSTENIBILIDAD

Tendencias ya son realidad para nosotros

RESULTADOS

Proveedores

Ecoeficiencia

Punto de venta

Logística reversa

PRODUCTO

Materia-prima y envase

Menos impacto, más seguridad

Productos más sostenibles

SOCIEDAD

Inversión social

Hora de las mujeres. Y los hombres también

No es solo papel, es futuro

ÍNDICE GRI

Tabla

Anexos

Carta de aseguración

Créditos

SOSTENIBILIDAD

a maquiagem acabou?
é só trazer a
embalagem que
você trouxe e
recicla ;)

Tenemos actitud para transformar el mundo

O Boticário

quem disse, berenice?

The Beauty Box

Eudora

Fundación Grupo Boticário de Protección a la Naturaleza

Instituto Grupo Boticário

Mensaje del fundador

Mensaje del CEO

Tendencias ya son realidad para nosotros

Proveedores

Ecoeficiencia

Punto de venta

Logística reversa

Materia-prima y envase

Menos impacto, más seguridad

Productos más sostenibles

Inversión social

Hora de las mujeres. Y los hombres también

No es solo papel, es futuro

Tabla

Anexos

Carta de aseguración

Créditos

INSTITUCIONAL

SOSTENIBILIDAD

RESULTADOS

PRODUCTO

SOCIEDAD

ÍNDICE GRI

TENDENCIAS YA SON REALIDAD PARA NOSOTROS

Trabajamos con belleza y, para nosotros, eso significa construir hoy un futuro más sostenible. Ese deseo nos moviliza desde el inicio de nuestra historia, en 1977. De entonces hasta hoy, las mejores prácticas permean nuestras creencias y actitudes, pues entendemos que actuar en favor de la belleza no es solamente buscar tener productos o líneas sostenibles, pero mantener toda nuestra operación alineada a los principios de ese concepto.

En 2012, evolucionamos con nuestra estrategia, integrando la sostenibilidad al modelo de negocios, identificando los retos de largo plazo para el Grupo y sus unidades de negocios. Nos concentramos en tres frentes de actuación: Materias-Primas y Envases (ciclo de vida de los productos y logística reversa); Ecoeficiencia (producción y cadena de valores) y Canales de Venta (puntos de venta y revendedores), además de una mirada transversal que permea nuestra cadena de valores.

Tuvimos muchas conquistas desde que fortalecemos nuestra estrategia de sostenibilidad. Tanto hicimos, tanto construimos y tanto transformamos que, en 2016, celebramos la madurez de nuestra manera de ser sostenible y promovemos hoy iniciativas que antes se veían como un futuro lejano.

Mirando hacia el pasado, sabemos que contribuimos bastante para la inclusión y el desarrollo del tema en la manera de emprender. Y, mirando hacia el futuro, analizando las tendencias globales en cuanto a la sostenibilidad, confirmamos que no solo estamos en el buen camino, como también estamos pasos adelante, ¡liderando una jornada sin vuelta!

CREEMOS QUE, TRABAJANDO CON NUESTRA CADENA DE VALORES, NUESTRA VISIÓN DE SOSTENIBILIDAD SE MULTIPLICA. POR ESO, EJECUTAMOS UNA GESTIÓN SOSTENIBLE DEL INICIO AL FIN DE NUESTRA OPERACIÓN, ENVOLUCRANDO A PROVEEDORES, FRANQUICIADOS, CONSUMIDORES Y SOCIEDAD.

“Nuestro deseo de transformar la sociedad con una nueva manera de hacer negocio viene haciéndose real, pues logramos implementar iniciativas cada vez más relevantes, con el propósito cada vez más grande de beneficiar toda la sociedad. El reto para los próximos años es acelerar nuestra capacidad de respuesta, asumiendo una postura más lanzada y atrevida para acompañar los cambios rápidos que el mercado y la sociedad piden.”

Malu Nunes
Gerente de Sostenibilidad del Grupo Boticário

Tenemos actitud para transformar el mundo

O Boticário

quem disse, berenice?

The Beauty Box

Eudora

Fundación Grupo Boticário de Protección a la Naturaleza

Instituto Grupo Boticário

Mensaje del fundador

Mensaje del CEO

Tendencias ya son realidad para nosotros

Proveedores

Ecoeficiencia

Punto de venta

Logística reversa

Materia-prima y envase

Menos impacto, más seguridad

Productos más sostenibles

Inversión social

Hora de las mujeres. Y los hombres también

No es solo papel, es futuro

Tabla

Anexos

Carta de aseguración

Créditos

Anualmente, salimos a campo para oír colaboradores, franquiciados, proveedores, consumidores, asociaciones de categorías y otros formadores de opinión para acompañar la imagen del Grupo Boticário en lo relacionado a nuestra actuación en sostenibilidad. Ese proceso forma parte de la Investigación de Materialidad, requisito de la metodología Global Reporting Initiative (GRI), que practicamos desde 2011.

El estudio de 2016 demostró una evolución significativa sobre nos perciben en este escenario: el 71% de los entrevistados evalúan las prácticas de sostenibilidad del Grupo Boticário como buenas o excelente, y el 60% conocen nuestras iniciativas de recogida y reciclaje de envases. Entre el público interno, el 93% de los colaboradores afirman que la actuación del Grupo Boticário en sostenibilidad y la preocupación con cuestiones sociales y ambientales en su negocio contribuyen mucho para aumentar su orgullo en trabajar en la empresa.

Con los consumidores, la reputación en sostenibilidad es un influenciador de decisión que se destaca, pues el 70,3% de ellos afirman llevar en consideración acciones sostenibles de la marca al comprar cosméticos.

La conclusión es que la percepción de la sociedad es igual que la nuestra: el Grupo Boticário no se limita a atender los requisitos indispensables a una empresa sostenible. Estamos en la vanguardia en la mayoría de los temas considerados materiales por el grupo y por nuestros interés.*

*Esa es la línea que orienta el concepto editorial de ese informe. En este año, elegimos nos centrar fuertemente en los temas materiales para que el lector sepa lo que hacemos de distinto, entendiendo que cuestiones básicas fueron, a lo largo de los años, consistentemente cumplidas y relatadas.

COMO NUESTROS PÚBLICOS EVALUAN LAS PRÁCTICAS DE SOSTENIBILIDAD DEL GRUPO BOTICÁRIO:



71%
las consideran **buenas o excelentes**

60%
sabe que tenemos **recogimiento de envases después del consumo**

Generan **más orgullo** en el **93%**
de los colaboradores

Es así, mirando hacia el futuro y actuando en el presente, que practicamos nuestra visión de sostenibilidad. No estamos solos, pues colaboradores, franquiciados, proveedores, consumidores y muchas instituciones creen en el mismo futuro que nosotros y participan de la transformación a través de la belleza. El resultado de eso movimiento usted confiere en este informe.

Y hablando en transformación a través de la belleza, el año pasado trabajamos aún más para promover la inclusión de las personas con deficiencia en nuestras marcas. ¿El resultado? Campañas accesibles que traen subtítulos, traducción en libras y audiodescripción. Es un movimiento que, seguramente, seguirá en los próximos años.



INSTITUCIONAL

Tenemos actitud para transformar el mundo

O Boticário

quem disse, berenice?

The Beauty Box

Eudora

Fundación Grupo Boticário de Protección a la Naturaleza

Instituto Grupo Boticário

Mensaje del fundador

Mensaje del CEO

SOSTENIBILIDAD

Tendencias ya son realidad para nosotros

RESULTADOS

Proveedores

Ecoeficiencia

Punto de venta

Logística reversa

PRODUCTO

Materia-prima y envase

Menos impacto, más seguridad

Productos más sostenibles

SOCIEDAD

Inversión social

Hora de las mujeres. Y los hombres también

No es solo papel, es futuro

ÍNDICE GRI

Tabla

Anexos

Carta de aseguración

Créditos



RESULTADOS

INSTITUCIONAL

SOSTENIBILIDAD

RESULTADOS

PRODUCTO

SOCIEDAD

ÍNDICE GRI

Tenemos actitud para transformar el mundo

O Boticário

quem disse, berenice?

The Beauty Box

Eudora

Fundación Grupo Boticário de Protección a la Naturaleza

Instituto Grupo Boticário

Mensaje del fundador

Mensaje del CEO

Tendencias ya son realidad para nosotros

Proveedores

Ecoeficiencia

Punto de venta

Logística reversa

Materia-prima y envase

Menos impacto, más seguridad

Productos más sostenibles

Inversión social

Hora de las mujeres. Y los hombres también

No es solo papel, es futuro

Tabla

Anexos

Carta de aseguración

Créditos

proveedores

Asociación en red colaborativa

Asumimos el compromiso de desarrollar el mercado fortaleciendo la visión de sostenibilidad la manera de hacer negocios. Ese trabajo comienza con el compromiso de nuestros proveedores, a comienzos de la cadena de valores.

Son aproximadamente cinco mil asociados que, directa o indirectamente, participan de iniciativas para viabilizar y promover el intercambio de conocimientos acerca del tema.

Una de esas iniciativas es el Programa de Avaliação e Desenvolvimento de Fornecedores (Programa de Evaluación y Desarrollo de Proveedores - PADF). Con el PADF, presente en nuestra rutina desde 1997, las empresas asociadas son evaluadas acerca de aspectos que se relacionan al negocio, y sostenibilidad es un factor importante para la composición de la nota final.

En esa iniciativa, ellas reciben orientaciones especializadas y direccionadas sobre como evolucionar en indicadores, especialmente aquellos evaluados con baja puntuación, según nuestros indicadores. Por otra parte, los proveedores con los mejores desempeño y consistencia histórica de actuación en los temas son reconocidos por el Grupo Boticário en el Premio Destaque en Sostenibilidad. En 2016, os elegidos fueron:

BASF

Considerada una de las empresas líderes en la industria química, presente en más de 90 países y con más de 110 mil colaboradores en todo el mundo. Actúa desde hace más de 150 años presentando soluciones tecnológicas y sostenibles, que nos ayudan a hacer posible y mejorar lo que hacemos a través de la transformación de la química.

SYMRISE

Reconocida como una de las grandes empresas mundiales en el mercado de fragancias, sabores, ingredientes activos y productos químicos aromáticos. Combina conocimiento de las necesidades de los consumidores con creatividad, excelencia y sostenibilidad.

TRANSPORTADORA FEDEX

Asociada del Grupo Boticário desde 2001, realiza entregas en las regiones Nordeste y Centro Oeste. Con 47 filiales y más de 3.000 conductores. En 2016, realizó más de 215 mil entregas en nuestras centrales de servicio, representantes y franquiciados.

Con la Oficina de Sustentabilidade (Taller de Sostenibilidad), garantizamos un momento dedicado exclusivamente a la promoción de buenas prácticas y al fortalecimiento del tema en el día a día operacional y de gestión. En 2016, la edición del evento reunió, en Curitiba (Estado do Paraná), representantes de los 40 proveedores directos relevantes y estratégicos. Fue un momento para actualizarlos a todos acerca de lo que ya se hizo, además de anunciar lo que vendrá en 2017. ¿Si les gustó a los invitados esa iniciativa? La respuesta es sí, ya que el nivel de satisfacción con el evento alcanzó los 94%, lo que nos deja muy orgullosos.

La encuesta posterior al evento también reveló que el 97% de nuestros asociados tienen interés en desarrollarse en el sostenibilidad, especialmente buscando innovación en materias primas, productos, servicios y/o prácticas más sostenibles.

Equipe Grupo Boticário y participantes Taller de Sostenibilidad 2017

TALLER DE SOSTENIBILIDAD



Programa de Parceria em Ecoeficiência

(Programa de Asociación en Ecoeficiencia)

Desde 2015, buscamos hacer con que nuestros asociados se comprometan con la implementación de proyectos que trabajan con la reducción del consumo de agua, energía, emisiones de gases de efecto invernadero y generación de residuos en sus operaciones.

Les damos consultoría técnica gratuita a proveedores y nuestro equipo de ingeniería y sostenibilidad identifica puntos de mejoras en ecoeficiencia. El único pedido es que, como devolutiva, los proveedores se comprometan a ejecutar los planes parcialmente o integralmente y hacer un seguimiento trimestral.

EN 2016, DIEZ EMPRESAS PARTICIPARON DEL PROGRAMA Y LOS RESULTADOS FUERON SIGNIFICATIVOS:



Reducción de **9.098 MWh**

Suficiente para el consumo de la residencia de casi todos los 7 mil colaboradores del Grupo Boticário.



Reducción de **41.000Kg** de CO₂/año:



Equivalente a **15** viajes en coche entre Camaçari (Estado da Bahia) y São José dos Pinhais (Estado do Paraná).

EMPRESAS QUE PARTICIPAN DEL PROGRAMA DE ASOCIACIÓN EN ECOEFICIENCIA:

- BOX PRINT
- WHEATON
- LECLAIR
- FABER CASTELL SÃO CARLOS
- FABER CASTELL PRATA
- C-PACK
- APTAR CAJAMAR
- APTAR MARINGÁ
- ANTILHAS
- IMPACTA

Las iniciativas establecidas junto a los proveedores trajeron credibilidad y reconocimiento del mercado. En 2016, nuestra organización fue invitada a presentar un panel del fórum sobre compras sostenibles promovido por la Organización de las Naciones Unidas, en Cancún, México.

El Grupo Boticário también marcó presencia en otro evento relevante, el II Global Forum on Sustainable Procurement, en Rio de Janeiro (Estado do Rio de Janeiro), que abordó de forma práctica la aplicación de las directrices de ISO 20.400, norma establecida en 2016 para orientar la industria a hacer compras más sostenibles.

La participación en esos dos encuentros demuestra nuestra actitud en dar visibilidad y hacer de sostenibilidad un tema cada vez más cercano a las personas, empresas y entidades.

Tenemos actitud para transformar el mundo

O Boticário

quem disse, berenice?

The Beauty Box

Eudora

Fundación Grupo Boticário de Protección a la Naturaleza

Instituto Grupo Boticário

Mensaje del fundador

Mensaje del CEO

Tendencias ya son realidad para nosotros

Proveedores

Ecoeficiencia

Punto de venta

Logística reversa

Materia-prima y envase

Menos impacto, más seguridad

Productos más sostenibles

Inversión social

Hora de las mujeres. Y los hombres también

No es solo papel, es futuro

Tabla

Anexos

Carta de aseguración

Créditos

INSTITUCIONAL

SOSTENIBILIDAD

RESULTADOS

PRODUCTO

SOCIEDAD

ÍNDICE GRI

Tenemos actitud para transformar el mundo

O Boticário

quem disse, berenice?

The Beauty Box

Eudora

Fundación Grupo Boticário de Protección a la Naturaleza

Instituto Grupo Boticário

Mensaje del fundador

Mensaje del CEO

Tendencias ya son realidad para nosotros

Proveedores

Ecoeficiencia

Punto de venta

Logística reversa

Materia-prima y envase

Menos impacto, más seguridad

Productos más sostenibles

Inversión social

Hora de las mujeres. Y los hombres también

No es solo papel, es futuro

Tabla

Anexos

Carta de aseguración

Créditos

INSTITUCIONAL

SOSTENIBILIDAD

RESULTADOS

PRODUCTO

SOCIEDAD

ÍNDICE GRI

Sala de aula

Quienes trabajan en el área de suministros sabe que las negociaciones deben ser basadas en plazo, calidad y precio. Pero, aquí en el Grupo Boticário, como ya demostramos, existe una cuarta variable: la sostenibilidad.

En 2016, hemos dado fuerza a esa visión al incluir un módulo específico sobre el tema en MBA de Suministros, curso *in company* desarrollado en asociación con la Fundação Getúlio Vargas (FGV). Fueron capacitados 90 colaboradores que evaluaron muy positivamente el contenido presentado (registramos un 94% de satisfacción).

94%  de satisfacción con el contenido del MBA de Suministros

Sostenibilidad sobre ruedas

Es en la malla de carretera que está una de nuestras grandes preocupaciones, pues los camiones emiten cantidades significativas de gases de efecto invernadero.

Pensando en disminuir eso, desde el 2009 supervisamos las emisiones de las flotas utilizadas en nuestra cadena logística. Identificamos oportunidades de mejoras y, claro, empezamos a trabajar y pasamos a usar el kit bicomcombustible. Con una adaptación de motor, los vehículos del grupo pasaron a funcionar también con gas natural, opción menos perjudicial al medio ambiente, disminuyendo la necesidad de utilizar el diésel como combustible.

El proyecto piloto fue aplicado en 2015 y la idea ganó escala en el año pasado, trayendo resultados superpositivos. Aun en la flota de las transportadoras, además de la optimización de las rutas y recorridos, identificamos que un reaprovechamiento de espacio en las cacimbas podría disminuir la necesidad de horas a más en la carretera. Dicho y hecho: con el aprovechamiento vertical de la carga, optimizamos un 45% del espacio que antes circulaba vacío por las carreteras. Esas y otras prácticas contribuyeron para la reducción en un 19,6% de la emisión de gases de efecto invernadero en las flotas en 2016, con relación a 2015.



-19,6% de emisión de gases de efecto invernadero en nuestras flotas

INSTITUCIONAL

SOSTENIBILIDAD

RESULTADOS

PRODUCTO

SOCIEDAD

ÍNDICE GRI

Tenemos actitud para transformar el mundo

O Boticário

quem disse, berenice?

The Beauty Box

Eudora

Fundación Grupo Boticário de Protección a la Naturaleza

Instituto Grupo Boticário

Mensaje del fundador

Mensaje del CEO

Tendencias ya son realidad para nosotros

Proveedores

Ecoeficiencia

Punto de venta

Logística reversa

Materia-prima y envase

Menos impacto, más seguridad

Productos más sostenibles

Inversión social

Hora de las mujeres. Y los hombres también

No es solo papel, es futuro

Tabla

Anexos

Carta de aseguración

Créditos



eco
efi
cien
cia

LAS MEJORÍAS
NO PARAN.
¿PARARLAS
POR QUÉ?

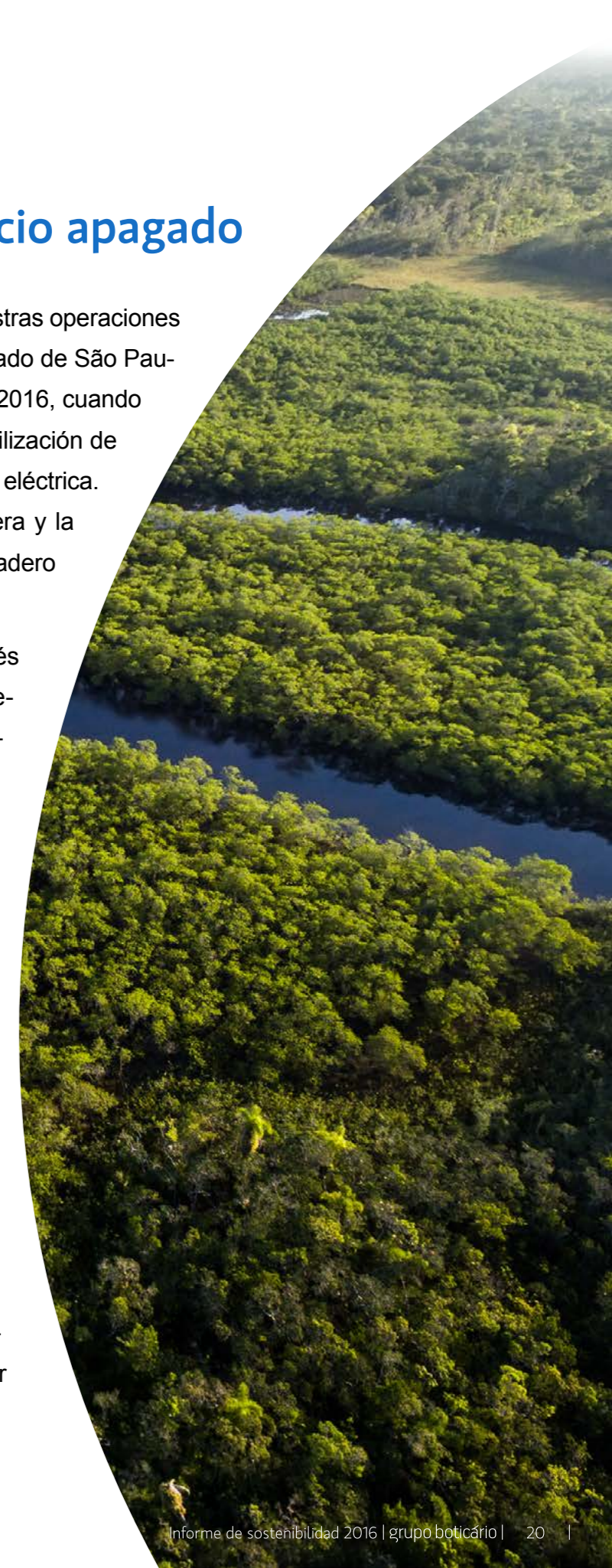
Energía: consciencia prendida, desperdicio apagado

Imagínate garantizar que parte de la energía utilizada en nuestras operaciones en São José dos Pinhais (Estado do Paraná) y Registro (Estado de São Paulo) sea renovable. Ese escenario se convirtió en realidad en 2016, cuando migramos para el mercado libre de energía y disminuimos a utilización de combustible fósil (óleo diésel) para generación de energía eléctrica. Los resultados de esa novedad fueron la economía financiera y la reducción del indicador de emisión de gases de efecto invernadero en un 53% en Registro y un 19% en São José dos Pinhais.

El mercado libre de energía eléctrica es una manera a través de la cual el consumidor puede elegir libremente sus proveedores de energía. De esa manera, consumidores y proveedores negocian las condiciones de contratación y la fuente de generación de energía. En nuestro caso, negociamos para que el 50% de la energía comprada sea producida a partir de fuentes alternativas renovables.

En la unidad de São José dos Pinhais, la adopción de lámparas de LED en las áreas de envase, comedor, logística, mantenimiento, docas y talleres garantizó ahorros superiores a los 250 mil kwh/hora.

Pero no es solo en Paraná que el ahorro ocurre. Nuestra fábrica en Camaçari (Estado da Bahia) está equipada con lámparas fluorescentes y el indicativo de consumo de energía eléctrica de 2016 disminuyó un 44% en relación con 2015. El Centro de Distribución que tenemos en São Gonçalo dos Campos, en el mismo estado, siguió haciéndolo muy bien y garantizó la reducción de un 12% del indicador de consumo de energía eléctrica se comparado a 2015.



INSTITUCIONAL

SOSTENIBILIDAD

RESULTADOS

PRODUCTO

SOCIEDAD

ÍNDICE GRI

Tenemos actitud para transformar el mundo

O Boticário

quem disse, berenice?

The Beauty Box

Eudora

Fundación Grupo Boticário de Protección a la Naturaleza

Instituto Grupo Boticário

Mensaje del fundador

Mensaje del CEO

Tendencias ya son realidad para nosotros

Proveedores

Ecoeficiencia

Punto de venta

Logística reversa

Materia-prima y envase

Menos impacto, más seguridad

Productos más sostenibles

Inversión social

Hora de las mujeres. Y los hombres también

No es solo papel, es futuro

Tabla

Anexos

Carta de aseguración

Créditos

CONSUMO DE ENERGÍA

en el Grupo Boticário

Tipo	Local	Unidade	Consumo 2016
GLP	São José dos Pinhais (Estado do Paraná)	GJ	496
	Registro (Estado de São Paulo)	GJ	286
	Camaçari (Estado da Bahia)	GJ	*
	São Gonçalo dos Campos (Estado da Bahia)	GJ	**
Diésel	São José dos Pinhais (Estado do Paraná)	GJ	876
	Registro (Estado de São Paulo)	GJ	1.725
	São Gonçalo dos Campos (Estado da Bahia)	GJ	2.692
Gasolina	Todas las unidades del Grupo	-	***
Gas Natural	São José dos Pinhais (Estado do Paraná)	GJ	25.071
	Camaçari (Estado da Bahia)	GJ	16.989
Etanol	Todas las unidades del Grupo	-	***
Biodiesel	Todas las unidades del Grupo	-	***
Energía eléctrica	São José dos Pinhais (Estado do Paraná)	GJ	57.778
	Registro (Estado de São Paulo)	GJ	10.021
	São Gonçalo dos Campos (Estado da Bahia)	GJ	9.360
	Camaçari (Estado da Bahia)	GJ	42.448
	Aerofarma – Curitiba (Estado do Paraná)	GJ	515
	Corporate Jardim Botânico – Curitiba (Estado do Paraná)	GJ	2.587
	Instituto/Fundação - Curitiba (Estado do Paraná)	GJ	329
Prédio de São Paulo	GJ	1.250	

* No hay consumo.

** No hubo información por parte del proveedor.

*** No hay consumo en ninguna unidad del grupo.

OBS:

GLP

Datos de consumo obtenidos en las notas fiscales de las compras de gas. Poder Calorífico = 0,04644TJ/Ton

DIÉSEL

Datos de consumo obtenidos en las notas fiscales de las compras de diésel.

Densidad diésel puro = 0,85Ton/M³.

Poder Calorífico = 0,04226TJ/Ton

GAS NATURAL

Densidad = 0,00074 Ton/M³

Poder Calorífico = 0,03682TJ/Ton

ENERGÍA ELÉCTRICA

Lectura de facturas de la concesionaria de energía eléctrica (Registro, Aerofarma, Instituto/Fundação, CJB e edificio SP) o lectura del tráfico de energía (Fábrica SJP, CD SGC, CAM).

1KWh = 0.0036 Gigajoule [GJ]

QUÉ ES TENDENCIA

Según estudio de Bloomberg New Energy Finance, el mundo va a vivir una rápida transición para la energía limpia a lo largo de los próximos 25 años.

QUÉ YA HACEMOS NOSOTROS

En 2016, migramos para el mercado libre de energía y, en los sitios de São José dos Pinhais (Estado do Paraná) y Registro (Estado de São Paulo), un 50% del consumo ya es de energía limpia, sin uso de combustible fósil.

Tenemos actitud para transformar el mundo

O Boticário

quem disse, berenice?

The Beauty Box

Eudora

Fundación Grupo Boticário de Protección a la Naturaleza

Instituto Grupo Boticário

Mensaje del fundador

Mensaje del CEO

Tendencias ya son realidad para nosotros

Proveedores

Ecoeficiencia

Punto de venta

Logística reversa

Materia-prima y envase

Menos impacto, más seguridad

Productos más sostenibles

Inversión social

Hora de las mujeres. Y los hombres también

No es solo papel, es futuro

Tabla

Anexos

Carta de aseguración

Créditos

INSTITUCIONAL

SOSTENIBILIDAD

RESULTADOS

PRODUCTO

SOCIEDAD

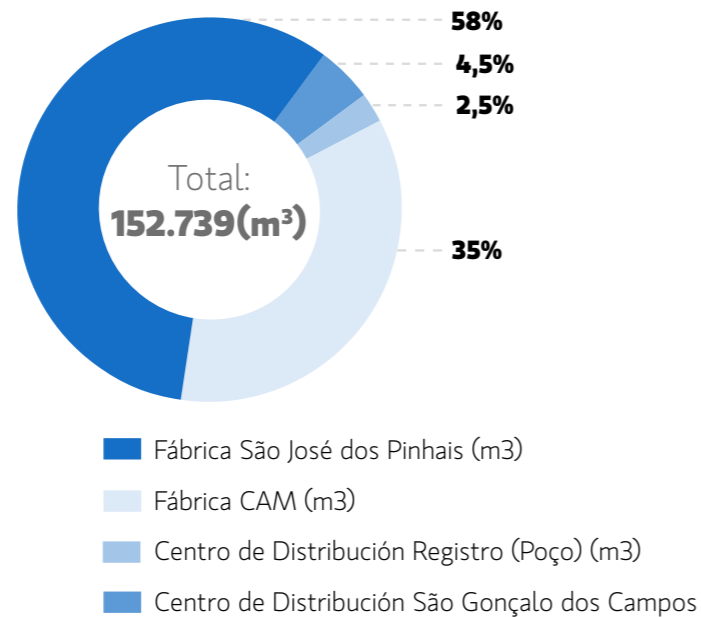
ÍNDICE GRI

Agua: uso, reúso, multiuso

Actualmente, tenemos un 21% del total de agua utilizada en São José dos Pinhais (Estado do Paraná) y un 31% en Camaçari (Estado da Bahia) provenientes de iniciativas de reúso. Y 2016 fue un año importante para atingir esos porcentuales.

En São José dos Pinhais, por ejemplo, nuestras torres de refrigeración utilizaban el 70% de agua de reúso. Aunque fuera un buen indicativo, nos fuimos a buscar eficiencia total, y encontramos en Israel una tecnología que garantiza el 100% de agua de reúso en las torres. La tecnología ya se implementó en una torre y debe ser ampliada en los próximos años.

TOTAL de agua retirada por fuente



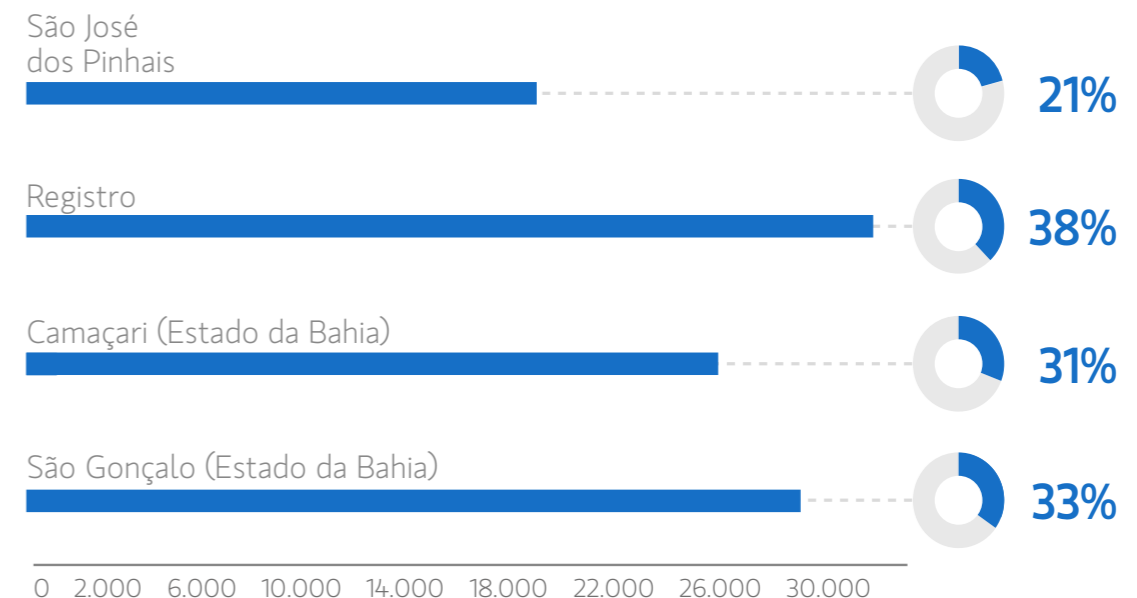
São José dos Pinhais

21%

de toda agua usada viene de **reúso**

100% de agua de reúso en el torre de refrigeración

VOLUMEN TOTAL (m³) y porcentual de agua reciclada y reutilizada



INSTITUCIONAL

SOSTENIBILIDAD

RESULTADOS

PRODUCTO

SOCIEDAD

ÍNDICE GRI

Tenemos actitud para transformar el mundo

O Boticário

quem disse, berenice?

The Beauty Box

Eudora

Fundación Grupo Boticário de Protección a la Naturaleza

Instituto Grupo Boticário

Mensaje del fundador

Mensaje del CEO

Tendencias ya son realidad para nosotros

Proveedores

Ecoeficiencia

Punto de venta

Logística reversa

Materia-prima y envase

Menos impacto, más seguridad

Productos más sostenibles

Inversión social

Hora de las mujeres. Y los hombres también

No es solo papel, es futuro

Tabla

Anexos

Carta de aseguración

Créditos

El UET, nombre del equipo utilizado, fue puesto en práctica en un proyecto piloto en 2016, en la fábrica de maquillaje. Acompañamos el funcionamiento a lo largo de cuatro meses y, en noviembre, constatamos que ¡estábamos delante de lo que tanto buscábamos! Ahora, queremos adoptar masivamente el UET para que, hasta 2018, tengamos todas las torres funcionando con el 100% de agua de reúso.

Además de buscar soluciones mundo afuera para el uso racional de recursos, valoramos las ideas que surgen dentro de casa. ¡Y son muchas! Un ejemplo viene de la fábrica de cremas, en São José dos Pinhais (Estado do Paraná), e involucró a 45 colaboradores. Ellos identificaron oportunidades de mejoría, como controlar el flujo de agua en el momento de parar y ajustar la máquina de envase. ¿El resultado? Esa fue una de las iniciativas que contribuyó para que el indicador de consumo disminuyese un 17% en comparación con 2015.

QUÉ ES TENDENCIA

En 2016, el Carbon Disclosure Program (CDP) colectó informaciones con más de 600 compañías globales acerca de gestión de agua y descubrió que un 54% de ellas establecieron metas y objetivos relacionados al agua. Eso revela que la gestión sostenible de ese recurso despierta cada vez más el interés en el sector privado.

QUÉ YA HACEMOS NOSOTROS

La reducción del consumo de agua forma parte de nuestra rutina desde el 2006. Desde entonces, varios proyectos fueron implementados y, en 2016, el destaque fue la torre de refrigeración del sitio de São José dos Pinhais (Estado do Paraná), que hoy funciona con el 100% de agua proveniente de reúso.

Tenemos actitud para transformar el mundo

O Boticário

quem disse, berenice?

The Beauty Box

Eudora

Fundación Grupo Boticário de Protección a la Naturaleza

Instituto Grupo Boticário

Mensaje del fundador

Mensaje del CEO

Tendencias ya son realidad para nosotros

Proveedores

Ecoeficiencia

Punto de venta

Logística reversa

Materia-prima y envase

Menos impacto, más seguridad

Productos más sostenibles

Inversión social

Hora de las mujeres. Y los hombres también

No es solo papel, es futuro

Tabla

Anexos

Carta de aseguración

Créditos

INSTITUCIONAL

SOSTENIBILIDAD

RESULTADOS

PRODUCTO

SOCIEDAD

ÍNDICE GRI

Gases de efecto invernadero: atención permanente

Además del gran esfuerzo para reducir la emisión de gases de efecto invernadero en el transporte entre nuestras fábricas y los puntos de venta, presentados en el tópico Sostenibilidad sobre ruedas, adoptamos iniciativas en nuestra operación industrial.

Es el caso del inventario anual informando las emisiones de Gases de Efecto Invernadero (GEEs), documento que, en 2016, reveló Buenos resultados. En Camaçari (Estado da Bahia), el indicativo relativo de emisión cayó un 46% en relación a 2015 y, en São Gonçalo (Estado da Bahia), un 48%. En São José dos Pinhais (Estado do Paraná) y Registro (Estado de São Paulo), la migración para el mercado libre de energía hizo con que redujéramos el indicativo de emisión en relación a 2015. En Registro, por ejemplo, la queda fue del 53%.

Nuestro interés por el tema es tanto, que uno de los fundadores del Programa Brasileiro Greenhouse Gas Protocol (GHG Protocol), desdoblamiento de la iniciativa internacional lanzada en el 1998 para contabilizar y monitorear las emisiones de gases de efecto invernadero en el planeta.

Desde entonces, ofrecemos anualmente nuestro inventario de emisiones en el Registro Público de Emisiones y, en 2016, pasamos a formar parte también del Registro Público del Estado de Paraná, por el cual fuimos agraciados con el Selo Clima Paraná, categoría Plata.



Derribamos nuestras emisiones

53%

Registro
(Estado de São Paulo)

48%

São Gonçalo
(Estado da Bahia)

46%

Camaçar
(Estado da Bahia)

Tenemos actitud para transformar el mundo

O Boticário

quem disse, berenice?

The Beauty Box

Eudora

Fundación Grupo Boticário de Protección a la Naturaleza

Instituto Grupo Boticário

Mensaje del fundador

Mensaje del CEO

Tendencias ya son realidad para nosotros

Proveedores

Ecoeficiencia

Punto de venta

Logística reversa

Materia-prima y envase

Menos impacto, más seguridad

Productos más sostenibles

Inversión social

Hora de las mujeres. Y los hombres también

No es solo papel, es futuro

Tabla

Anexos

Carta de aseguración

Créditos

INSTITUCIONAL

SOSTENIBILIDAD

RESULTADOS

PRODUCTO

SOCIEDAD

ÍNDICE GRI



Residuos sólidos: ellos valen oro

Actualmente, un 94% de todos los residuos generados en nuestra operación en São José dos Pinhais (Estado do Paraná) y Camaçari (Estado da Bahia) se destinan al reciclaje. Por ejemplo: los tambores en que recibimos materias-primas son higienizados y devueltos al mercado. El alcohol residual de la producción de perfumes es destinado a la industria de tintas y se utiliza como solvente. ¿Más ejemplos? Los residuos industriales con alto poder de quema, como aceites y gomas, van para empresas que producen cemento.

Con esas y otras iniciativas, garantizamos que solo un 6% del residuo generado por nosotros se destine a aterros sanitarios. Y, muy pronto, ese porcentaje será nulo. Estamos trabajando para eso.



São José dos Pinhais y Camaçari

94%
de residuos para **reciclaje**

PESO TOTAL de residuos, por tipo e método de disposição

Tipo	SJP	Camaçari	São Gonçalo dos Campos	Registro
No Peligrosos (t)	1.881,95	160,20	274,00	942,9
Reutilización	611,63	0	0	582,80
Reciclaje	1.103,26	0	274,00	337,62
Coprocesamiento	0	0	0	0
Aterro Industrial	167,06	160,20	0	22
Incineración	0	0	0	0
Peligrosos (t)	583,13	6.203,30	0,8	0
Reutilización	0,8	0	0	0
Reciclaje		6153,4	0,8	0
Coprocesamiento	396,85	49,90	0	0
Aterro Industrial	0,83	0	0	0
Incineración			0	0
Indicador (t/106 unidades producidas o expedidas)	15,5	23,9	*Considerados en el indicador de Camaçari	5,2



Tenemos actitud para transformar el mundo

O Boticário

quem disse, berenice?

The Beauty Box

Eudora

Fundación Grupo Boticário de Protección a la Naturaleza

Instituto Grupo Boticário

Mensaje del fundador

Mensaje del CEO

Tendencias ya son realidad para nosotros

Proveedores

Ecoeficiencia

Punto de venta

Logística reversa

Materia-prima y envase

Menos impacto, más seguridad

Productos más sostenibles

Inversión social

Hora de las mujeres. Y los hombres también

No es solo papel, es futuro

Tabla

Anexos

Carta de aseguración

Créditos

INSTITUCIONAL

SOSTENIBILIDAD

RESULTADOS

PRODUCTO

SOCIEDAD

ÍNDICE GRI

Reconocimientos bien venidos

En el año pasado, tuvimos el orgullo de ser uno de los pioneros en la obtención de la certificación internacional Lasting Initiative for Earth (LIFE), responsable por reconocer organizaciones que realizan acciones voluntarias y concretas para la conservación del medio ambiente.

Esa certificación calcula el valor estimado de impacto a la biodiversidad y proyecta el desempeño mínimo en acciones de conservación, comparando las iniciativas desarrolladas por la empresa.

Para que sean certificadas, las organizaciones deben comprobar la efectividad de sus acciones/iniciativas de conservación de la biodiversidad, demostrando el desempeño de su estrategia y desempeño en conservación a través del cumplimiento de los principios, calificadores técnicos y monitoreo de los resultados según los estándares de gestión exigidos. Es un proceso riguroso, pero de mucha importancia para nosotros. ¿Y sabes lo mejor de todo eso? ¡Es que fuimos la primera industria de cosméticos en el mundo a recibir ese reconocimiento!

Aun hablando en pionerismo, nuestro sitio de Camaçari (Estado da Bahia) fue el primero en Brasil a recibir a certificación LEED para estándares constructivos. El Centro de Distribución de São Gonçalo, cerca de allí, ganó el mismo reconocimiento en 2016 y se tornó el primero centro de distribución del Norte y Nordeste de Brasil con esa certificación.



Tenemos actitud para transformar el mundo

O Boticário

quem disse, berenice?

The Beauty Box

Eudora

Fundación Grupo Boticário de Protección a la Naturaleza

Instituto Grupo Boticário

Mensaje del fundador

Mensaje del CEO

Tendencias ya son realidad para nosotros

Proveedores

Ecoeficiencia

Punto de venta

Logística reversa

Materia-prima y envase

Menos impacto, más seguridad

Productos más sostenibles

Inversión social

Hora de las mujeres. Y los hombres también

No es solo papel, es futuro

Tabla

Anexos

Carta de aseguración

Créditos

INSTITUCIONAL

SOSTENIBILIDAD

RESULTADOS

PRODUCTO

SOCIEDAD

ÍNDICE GRI



punto de venta

Escaparate de nuestra visión de sostenibilidad

Los puntos de venta son nuestro principal medio de contacto con los consumidores y, por eso, tienen gran importancia cuando hablamos de sostenibilidad. Al fin y al cabo, es en ellos que logramos materializar el trabajo de mucha sintonía entre equipos en una búsqueda constante para una operación más sustentable. Y todo lo que pensamos, decimos y hacemos se materializa allí, en productos, muebles y comunicación.

Buscamos la construcción de un PDV cada vez más sostenible y, por eso, el 100% de los puntos de venta deben seguir nuestras directrices definidas teniendo como base el trípode:

CONCEPCIÓN

Aspectos que se deben observar e implementar durante el desarrollo de los proyectos de construcción del espacio.

DESMOVILIZACIÓN

Paso a paso del proceso de desmovilización de los puntos de venta, para que haya la destinación correcta de los materiales descartados. Hoy, en ese proceso, un 87% de los materiales se reutilizan, un 4% se dona a instituciones y un 9% se recicla.

DESMOVILIZACIÓN

Paso a paso del proceso de desmovilización de los puntos de venta, para que haya la destinación correcta de los materiales descartados. Hoy, en ese proceso, un 87% de los materiales se reutilizan, un 4% se dona a instituciones y un 9% se recicla.

Una guía con directrices para la concepción de un punto de venta detalla los procedimientos que se deben seguir en cada etapa, involucrando selección de materiales para construcción y muebles, métodos de ecoeficiencia, accesibilidad, reciclaje, entre otros. Nuestro objetivo es tener el 100% de las tiendas construidas con materias primas certificadas y que utilicen bombillas eficientes como el LED para disminuir el consumo de energía eléctrica.

En 2016, inauguramos el nuevo concepto de tienda Prisma 2.0 y, aplicando las directrices de sostenibilidad, hemos logrado reducir el impacto ambiental de los materiales para ambientación de tienda en cerca de un 78%. En el Park Shopping Barigui, en Curitiba (Estado do Paraná), entregamos un quiosco de Make B, de O Boticário, que sigue el 100% de nuestras directrices de sostenibilidad. Eso solo ha sido posible porque hemos realizado un trabajo integrado entre la unidad de negocio y los proveedores.



TEORÍA + PRÁCTICA = RECONOCIMIENTO

Aplicando los conceptos de sostenibilidad en los puntos de venta, se ve lo posible que es transformar planes en realidad. Y no somos solo nosotros que lo vemos: el mercado también siempre se fija y nos premia constantemente.

Un ejemplo de ese reconocimiento se ha dado con los displays de quem disse, berenice? en farmacias. Sustituimos el acrílico de los cajones, correderas y sujetadores por MDF crudo, sin que eso alterara el concepto y la identidad visual de la marca.

Ese cambio ha generado una reducción de costo de un 20%, además de mejorar las posibilidades de reciclaje del display, disminuyendo el impacto ambiental. Esos cambios y sus consecuentes mejoras de sostenibilidad nos han rendido el Trofeo Oro del Premio Popai 2016, reconocimiento nacional para las mejores acciones y materiales de merchandising.

Otro caso es el sello LEED Platinum en la categoría Retail: Commercial Interiors, que hemos recibido en una tienda de quem disse, berenice?. El espacio, en el Shopping Cidade São Paulo, en São Paulo (SP), utiliza, entre otras soluciones, la automatización de bombillas y sensores para garantizar eficiencia energética, tiene el 100% de sus muebles hechos con madera certificada y un 75% de los materiales de construcción han sido encaminados para reutilización.

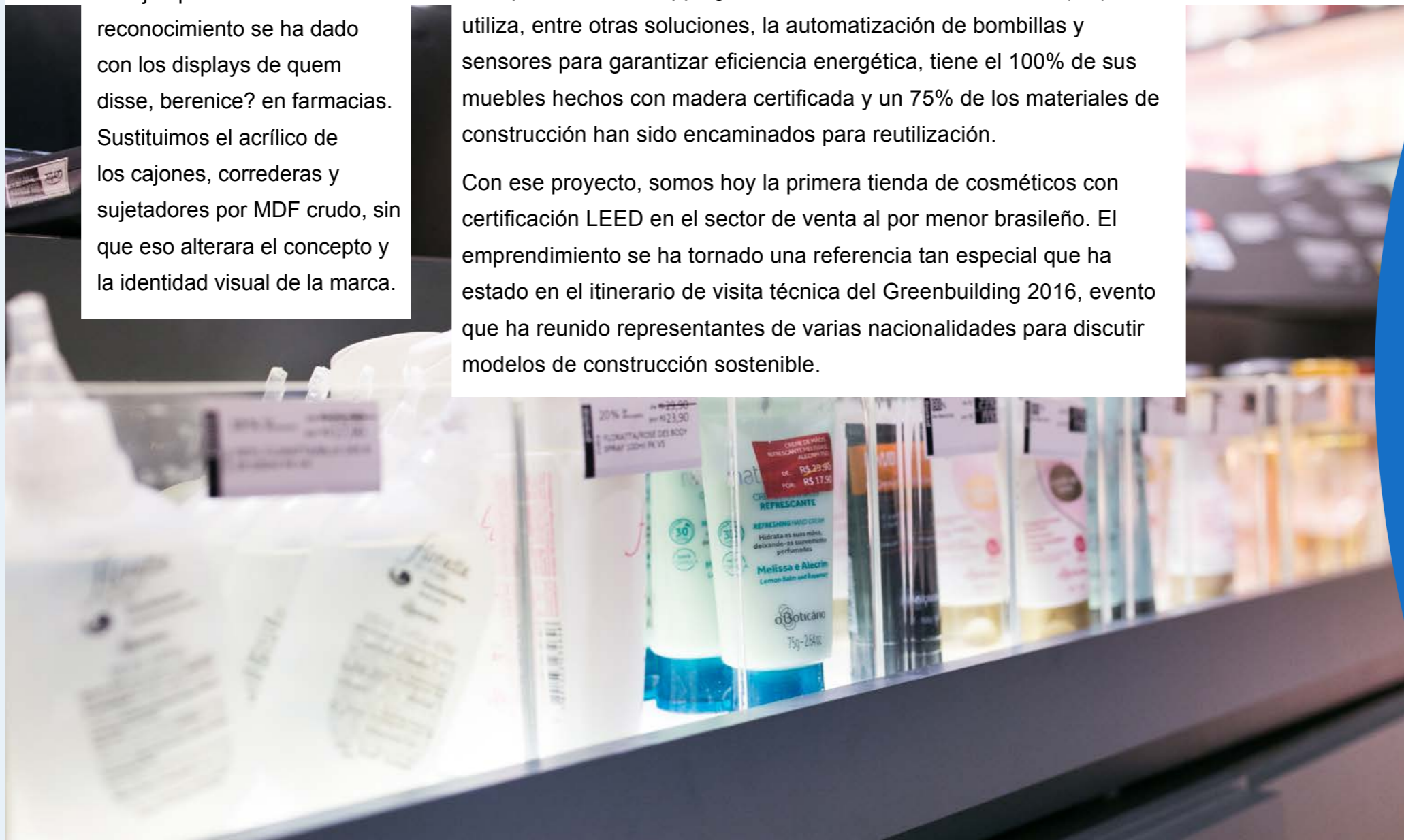
Con ese proyecto, somos hoy la primera tienda de cosméticos con certificación LEED en el sector de venta al por menor brasileño. El emprendimiento se ha tornado una referencia tan especial que ha estado en el itinerario de visita técnica del Greenbuilding 2016, evento que ha reunido representantes de varias nacionalidades para discutir modelos de construcción sostenible.

QUÉ ES TENDENCIA

Entre las tendencias de venta al por menor sostenibles en las que debemos fijarnos está la integración, más esencial cada día, de la sostenibilidad de todos los aspectos del negocio, sea en el marketing, sea en el merchandising, en la cadena de suministros, en las formas de abastecimiento, recursos humanos y mucho más.

QUÉ YA HACEMOS NOSOTROS

Punto de venta de quem disse, berenice? Conquistó la más grande certificación internacional para construcciones sostenibles. LEED Platinum, en la categoría minorista. ¡Tenemos la tienda de cosméticos más sostenible de Brasil!



Tenemos actitud para transformar el mundo

O Boticário

quem disse, berenice?

The Beauty Box

Eudora

Fundación Grupo Boticário de Protección a la Naturaleza

Instituto Grupo Boticário

Mensaje del fundador

Mensaje del CEO

Tendencias ya son realidad para nosotros

Proveedores

Ecoeficiencia

Punto de venta

Logística reversa

Materia-prima y envase

Menos impacto, más seguridad

Productos más sostenibles

Inversión social

Hora de las mujeres. Y los hombres también

No es solo papel, es futuro

Tabla

Anexos

Carta de aseguración

Créditos

INSTITUCIONAL

SOSTENIBILIDAD

RESULTADOS

PRODUCTO

SOCIEDAD

ÍNDICE GRI

INSTITUCIONAL

SOSTENIBILIDAD

RESULTADOS

PRODUCTO

SOCIEDAD

ÍNDICE GRI

Tenemos actitud para transformar el mundo

O Boticário

quem disse, berenice?

The Beauty Box

Eudora

Fundación Grupo Boticário de Protección a la Naturaleza

Instituto Grupo Boticário

Mensaje del fundador

Mensaje del CEO

Tendencias ya son realidad para nosotros

Proveedores

Ecoeficiencia

Punto de venta

Logística reversa

Materia-prima y envase

Menos impacto, más seguridad

Productos más sostenibles

Inversión social

Hora de las mujeres. Y los hombres también

No es solo papel, es futuro

Tabla

Anexos

Carta de aseguración

Créditos

Tabla pg 53

Eventos climáticos: ¡información lo es todo!

En asociación con la Fundação Getúlio Vargas, desarrollamos un material dedicado a nuestros franquiciados acerca del plano de adaptación climática. Y como lluvias intensas e inundaciones son los principales riesgos en el territorio brasileño, empezamos el abordaje por ese desafío.

El plan elaborado resultó en un video y en una cartilla ilustrada, ambos compartidos con fuerzas de ventas y operadores. Los materiales abordan los principales riesgos en el caso de eventos climáticos, como dificultades de acceso, avería de productos, ventas y abastecimiento afectados, etc. Así, todos están munidos de información, orientaciones y recomendaciones sobre como minimizar riesgos, como actuar durante y después de la ocurrencia de un evento, a quien comunicar y donde buscar auxilio y, hasta mismo, evaluar cuanto a tienda está vulnerable o se encuentra en una área de riesgo.

Mudanças Climáticas e Biodiversidade

Seminário "Ano Internacional da Biodiversidade - Quais os Desafios Para O Brasil", 13 e 14/07/2010

Painel 8: Sinergia entre Mudanças Climáticas e Biodiversidade

André Ferretti
 Coordenador de Conservação da Biodiversidade da Fundação O Boticário
<http://www.fundacaoboticario.org.br>
 Coordenador do Observatório do Clima
<http://www.oc.org.br>



Faça parte da geração que vai transformar o mundo em um lugar possível para viver.



Junte-se a nós!



Tenemos actitud para transformar el mundo

O Boticário

quem disse, berenice?

The Beauty Box

Eudora

Fundación Grupo Boticário de Protección a la Naturaleza

Instituto Grupo Boticário

Mensaje del fundador

Mensaje del CEO

Tendencias ya son realidad para nosotros

Proveedores

Ecoeficiencia

Punto de venta

Logística reversa

Materia-prima y envase

Menos impacto, más seguridad

Productos más sostenibles

Inversión social

Hora de las mujeres. Y los hombres también

No es solo papel, es futuro

Tabla

Anexos

Carta de aseguración

Créditos

INSTITUCIONAL

SOSTENIBILIDAD

RESULTADOS

PRODUCTO

SOCIEDAD

ÍNDICE GRI

Logística reversa

La ruta del reciclaje

Producto creado, producido, enviado, vendido y consumido. ¿Crees que nuestro compromiso con la sostenibilidad termina aquí? ¡No mismo! Desde 2006, invertimos en acciones para la logística reversa por medio del Programa Reciclaje de Envases. Hoy, es el más grande programa de esa naturaleza en Brasil en número de puntos de colecta (son casi 4 mil), involucrando 28 mil personas en los bastidores de esa acción transformadora.

Los consumidores de O Boticário, quem disse, berenice? y The Beauty Box son la base del programa, ya que son los responsables por retornar los envases a los puntos de venta. En las dos redes, los consumidores que llevaren para cambio cinco envases vacíos de las marcas vuelven a casa con un nuevo ítem de maquillaje. En The Beauty Box, la acción vale un Productito de Beauty, y en quem disse, berenice? un nuevo lápiz labial.

Después de la etapa de recogida, entran en acción las transportadoras y las cooperativas de materiales reciclables, que llevan y reciclan los envases después del consumo de los productos de belleza, garantizando la correcta destinación de nuestros residuos.

En 2016, con el proyecto ya maduro, apostamos en el fortalecimiento de la comunicación del programa junto a los consumidores y en el incentivo de adhesión al programa junto a los franquiciados.

Entre las formas de fortalecer la comunicación del Programa de Reciclagem de Embalagens (Programa de Reciclaje de Envases) estuvo la campaña Sostiene + Beauty, de The Beauty Box. Promovemos una súper acción en octubre, dando un 15% de descuento en cualquier ítem a todos los consumidores, y aquellos que entregasen un envase vacío ganaban un hidratante corporal Detox, lanzamiento de la marca.

La iniciativa resultó tan buena que los 33 mil cupones de cambio se agotaron en menos de una semana. Y las ventas también resultaron muy interesantes: el día del cambio – un sábado – fue una de las fechas en que más se vendió en el año.

El movimiento a favor de la logística reversa también ocurre con las representantes de Eudora. En el año pasado, al entregaren cinco envases de cosméticos para una promotora, las revendedoras de los Estados de São Paulo, Minas Gerais y Rio Grande do Norte recibieron a cambio un lápiz labial Lip Deluxe Pink Vintage. Esa acción permitió que, en 2016, casi 3 mil kilogramos de papel fueron recogidos y destinados a las cooperativas participantes del Programa Reciclaje de Envase.

En O Boticário, la campaña Reciclaje que Transforma tuvo una gran participación de la red de tiendas, pues más que doblamos el número de franquiciados que recogieron y reportaron sus colectas en el sistema del Programa. Además de ese incentivo, las consultoras de tienda de todas las unidades de negocio recibieron entrenamiento sobre logística reversa en la Universidade da Beleza (Universidad de la Belleza) – nuestra plataforma de enseñanza a la distancia – y se volvieron aún más preparados para utilizarlo en el momento de fidelización de los clientes.



Tenemos actitud para transformar el mundo

O Boticário

quem disse, berenice?

The Beauty Box

Eudora

Fundación Grupo Boticário de Protección a la Naturaleza

Instituto Grupo Boticário

Mensaje del fundador

Mensaje del CEO

Tendencias ya son realidad para nosotros

Proveedores

Ecoeficiencia

Punto de venta

Logística reversa

Materia-prima y envase

Menos impacto, más seguridad

Productos más sostenibles

Inversión social

Hora de las mujeres. Y los hombres también

No es solo papel, es futuro

Tabla

Anexos

Carta de aseguración

Créditos

INSTITUCIONAL

SOSTENIBILIDAD

RESULTADOS

PRODUCTO

SOCIEDAD

ÍNDICE GRI

NUESTRO PROGRAMA DE RECICLAJE DE ENVASES

ENTRENAMIENTO SOBRE LOGÍSTICA REVERSA EN LA UNIVERSIDAD DE LA BELLEZA

COMO FUNCIONA EL PROGRAMA RECICLAJE DE ENVASES

6 pasos sencillos:



oBoticário Reciclagem que Transforma (Reciclaje que Transforma)



Retorna Berê
5 envases = 1 lápiz labial



Recicla, Eudora*
5 envases = 1 lápiz labial
Deluxe Pink
Vintage

**3 mil
kilos de papel
recaudados**

*acción especial en 2016



Sustenta + Beauty*
(Sostiene + Beauty)

1 envase = 1
hidratante detox

*acción especial, en
octubre de 2016

QUÉ ES TENDENCIA

Firmado al final de 2015, el Acuerdo Sectorial de Envases generó, en 2017, un informe que apunta acciones de Logística Reversa en 422 municipios de 25 Estados Brasileños, con el reto de reducir en un 22% la cantidad de envases destinados a aterros después del consumo hasta el final de 2017.

QUÉ YA HACEMOS NOSOTROS

En 2006, lanzamos nuestro Programa Reciclaje de Envases y, desde entonces, mantenemos asociaciones con cooperativas de materiales reciclables. Con la logística reversa, los envases colectados siguen para los recolectores, que hacen la clasificación de los residuos para el reciclaje. De esa manera, se insieren en nuevos ciclos productivos. En 2016, 1.200 recolectores se beneficiaron de esa iniciativa y tienen oportunidades de profesionalización.

oBoticário

Acredite na beleza

PRO DUCTO

Tenemos actitud para transformar el mundo

O Boticário

quem disse, berenice?

The Beauty Box

Eudora

Fundación Grupo Boticário de Protecção a la Naturaleza

Instituto Grupo Boticário

Mensaje del fundador

Mensaje del CEO

Tendencias ya son realidad para nosotros

Proveedores

Ecoeficiencia

Punto de venta

Logística reversa

Materia-prima y envase

Menos impacto, más seguridad

Productos más sostenibles

Inversión social

Hora de las mujeres. Y los hombres también

No es solo papel, es futuro

Tabla

Anexos

Carta de aseguración

Créditos

INSTI
TUCIO
NAL

SOS
TENI
BILI
DAD

RESUL
TADOS

PRO
DUCTO

SOCIE
DAD

ÍNDICE
GRI



INSTITUCIONAL

Tenemos actitud para transformar el mundo
O Boticário
quem disse, berenice?
The Beauty Box
Eudora
Fundación Grupo Boticário de Protección a la Naturaleza
Instituto Grupo Boticário
Mensaje del fundador
Mensaje del CEO

SOSTENIBILIDAD

Tendencias ya son realidad para nosotros

RESULTADOS

Proveedores
Ecoeficiencia
Punto de venta
Logística reversa

PRODUCTO

Materia-prima y envase
Menos impacto, más seguridad
Productos más sostenibles

SOCIEDAD

Inversión social
Hora de las mujeres. Y los hombres también
No es solo papel, es futuro

ÍNDICE GRI

Tabla
Anexos
Carta de aseguración
Créditos

Materia-prima y envase

Bastidores de un producto más sostenible

El año de 2016 fue de grandes conquistas para dejar nuestros productos aún más sostenibles. Tuvimos importantes reconocimientos nacionales e internacionales sobre la formulación, envase y proceso de fabricación, y seguimos participando activamente de la Red Empresarial Brasileña de Evaluación de Ciclo de Vida, que promueve la discusión del tema en todo Brasil. ¡Eso indica que estamos en el buen camino!

Uno de esos reconocimientos fue el premio Gold-Winner, concedido en el InCosmetics North America al Neossance Hemisqualane, o Farneseno Hidrogenado. Por detrás de ese nombre complicado está una materia prima con excelentes propiedades hidratantes, emolientes y de limpieza, de origen vegetal y, por lo tanto, de fuente renovable, obtenida por un proceso biotecnológico más sostenible (la fermentación de la caña de azúcar, que demanda menor consumo de energía y dispensa el uso de reactivos), biodegradable y con bajo impacto en el ambiente acuático.

Ese ingrediente fue desarrollado por uno de nuestros asociados – Amyris – y evaluado con relación a la sostenibilidad y eficacia por nuestro team interno.

QUÉ ES TENDENCIA

Investigación da Universidad de Leicester publicada por la revista científica Anthropocene muestra que, desde la Segunda Guerra Mundial, la humanidad ya produjo plástico convencional suficiente para revestir toda la Tierra. Ese tipo de plástico es generado a partir del petróleo y cerca de 311 millones de toneladas son producidas cada año. Hasta el final de este siglo, la estimativa es que el planeta reciba más de 30 mil millones de toneladas de plástico.

QUÉ YA HACEMOS NOSOTROS

Cerca de 40 ítems de la línea Cuídate Bien, de O Boticário, son envasados con plástico vegetal, hecho a partir de caña-de azúcar. Con esa innovación de fuente renovable, contribuimos para la reducción de cerca de 3 mil toneladas de CO2 equivalente al año. Además, en esa línea, reducimos en un 10% el uso del plástico convencional y dejamos de usar 230 mil litros de petróleo.

Materia-prima y envase

¿Plástico vegetal? ¡Sí, lo tenemos! Y toda la gente lo sabe

Y hubo más: recibimos el Sustainable Beauty Awards, en la categoría envase, premiación que ocurrió durante la edición europea del Sustainable Cosmetics Summit, en Paris.

Concedido por la Organic Monitor, el mérito vino por los nuevos envases que combinan tecnología y sostenibilidad en la línea Cuide-se Bem (Cuídate Bien) de O Boticário. ¿Sabes qué tienen ellas de diferente? Frascos e tubos de la línea pasaron a hacerse con plástico vegetal, que es producido a partir de la caña-de-azúcar, en vez del tradicional plástico producido con petróleo.

Utilizando el plástico vegetal, contribuimos para la reducción de ¡cerca de 3 mil toneladas de CO2 equivalentes al año! Esa cantidad reducida de emisiones de gases de efecto invernadero corresponde al carbono estocado en más de 17 mil árboles, ¡lo que equivale al área de siete campos del estadio de Maracanã!

En 2016, más del 70% de la cartera de Cuídate Bien fue actualizada con esa novedad y, con el cambio en el proyecto de los envases, también reducimos la cantidad de plástico en un 10%, el equivalente a 90 toneladas/año y, con eso, 230 mil litros de petróleo dejaron de ser utilizados al año.

La aplicación de envases más sostenibles en el reposicionamiento de Cuídate Bien nos llevó a hablar del tema en el Sustainable Cosmetics Summit, en París. También hicimos una ponencia en el Sustainable Cosmetics Summit Latam, en São Paulo, y en el Seminario de Ciclo de Vida en la Federación de las Industrias de Santa Catarina (FIESC), compartiendo sobre esta y otras prácticas de sostenibilidad en nuestros productos y procesos.

Y para apoyar los nuevos proyectos, más una herramienta surgió. Con la matriz de sostenibilidad para envases, desarrollada internamente para clasificar las mejores opciones llevando en cuenta criterios sostenibles, nuestros investigadores comparan las opciones de envases, y entonces pueden optar por la que sea más sostenible.

Tenemos actitud para transformar el mundo

O Boticário

quem disse, berenice?

The Beauty Box

Eudora

Fundación Grupo Boticário de Proteção a la Naturaleza

Instituto Grupo Boticário

Mensaje del fundador

Mensaje del CEO

Tendencias ya son realidad para nosotros

Proveedores

Ecoeficiencia

Punto de venta

Logística reversa

Materia-prima y envase

Menos impacto, más seguridad

Productos más sostenibles

Inversión social

Hora de las mujeres. Y los hombres también

No es solo papel, es futuro

Tabla

Anexos

Carta de aseguración

Créditos

INSTITUCIONAL

SOSTENIBILIDAD

RESULTADOS

PRODUCTO

SOCIEDAD

ÍNDICE GRI

Materia-prima y envase

Fabricación en frío

En el proceso de fabricación de nuestros productos, el reconocimiento relevante fue el Premio ECO, más grande iniciativa nacional de reconocimiento a la sostenibilidad empresarial en Brasil. Nuestra conquista vino con la pionera fabricación de lociones hidratantes corporales en frío, y fue entregado por la Cámara Americana de Comercio Brasil-Estados Unidos (Amcham) y por el periódico Estadão.

La novedad funciona así: en la producción de cosméticos, son comunes las etapas de calentamiento y refrigeración debido a las características físicas y químicas de algunas materias-primas. Ese procedimiento, entretanto, consume mucha energía eléctrica. Pensando en hacer la fabricación de lociones hidratantes más ecoeficientes, nosotros cambiamos la fórmula de más de 30 productos y el proceso de fabricación, de manera a eliminar las etapas de calentamiento y refrigeración.

La adopción de ese proceso trajo una reducción en promedio de un 71% en el tiempo de fabricación, generando eficiencia operacional y reduciendo el consumo de recursos: un 70% en el consumo de energía eléctrica, un 15% en el costo de transformación y un 10% en el costo de materias-primas.

Olor a novedad sostenible

En 2016, definimos directrices, como tipo y forma de obtención de la materia-prima, para orientar la sostenibilidad en el desarrollo de fragancias de nuestros productos. Además de eso, criterios técnicos obligatorios también fueron establecidos, para auxiliar nuestras casas de fragancias asociadas en los nuevos desarrollos.

Tenemos actitud para transformar el mundo

O Boticário

quem disse, berenice?

The Beauty Box

Eudora

Fundación Grupo Boticário de Protección a la Naturaleza

Instituto Grupo Boticário

Mensaje del fundador

Mensaje del CEO

Tendencias ya son realidad para nosotros

Proveedores

Ecoeficiencia

Punto de venta

Logística reversa

Materia-prima y envase

Menos impacto, más seguridad

Productos más sostenibles

Inversión social

Hora de las mujeres. Y los hombres también

No es solo papel, es futuro

Tabla

Anexos

Carta de aseguración

Créditos

INSTITUCIONAL

SOSTENIBILIDAD

RESULTADOS

PRODUCTO

SOCIEDAD

ÍNDICE GRI

INSTITUCIONAL

Tenemos actitud para transformar el mundo
O Boticário
quem disse, berenice?
The Beauty Box
Eudora
Fundación Grupo Boticário de Protección a la Naturaleza
Instituto Grupo Boticário
Mensaje del fundador
Mensaje del CEO

SOSTENIBILIDAD

Tendencias ya son realidad para nosotros

RESULTADOS

Proveedores
Ecoeficiencia
Punto de venta
Logística reversa

PRODUCTO

Materia-prima y envase
Menos impacto, más seguridad
Productos más sostenibles

SOCIEDAD

Inversión social
Hora de las mujeres. Y los hombres también
No es solo papel, es futuro

ÍNDICE GRI

Tabla
Anexos
Carta de aseguración
Créditos

Menos impacto, más seguridad

Ecotoxicidad

En 2016, las materias-primas de nuestros productos que se deben enjuagar, como shampoos, acondicionadores y jabones de ducha, pasaron por evaluación de ecotoxicidad acuática. Traduciendo, evaluamos el impacto que esas sustancias causan en lagos, ríos y mares. Y para compartir nuestra experiencia en ese tema, estuvimos en el Congreso Brasileño de Ecotoxicología (Ecotox2016) hablando de la metodología que desarrollamos para esa evaluación.

MICROCHIPS IMITAN ÓRGANOS HUMANOS

La busca por métodos alternativos que garanticen seguridad y eficiencia de los productos y no utilizan animales en testes no se detiene aquí en el Grupo Boticário. Desde el año 2000, no realizamos testes en animales, y ahora la novedad es que invertimos en la inédita tecnología Organs on Chips para identificar con más rapidez la probabilidad de un cosmético causar irritación o alergia en la piel humana.

Los estudios de Organs on Chips vienen siendo conducidos en asociación con el Laboratorio Nacional de Biociencia, ligado al Centro Nacional de Investigación en Energía y Materiales, con apoyo del Ministerio de Ciencia, Tecnología, Innovaciones y Comunicaciones.



Productos más sostenibles

Resultados concretos

A lo largo de 2016, diversos proyectos garantizaron mejoras de sostenibilidad en la cartera de todas las nuestras unidades de negocio. Algunos ejemplos de eso son:



MALBEC, o el perfume masculino más vendido en el mundo, está con un 2% a menos de vidrio en el envase y, debido a ese cambio, garantizamos una reducción de 55 toneladas de vidrio al año.



La loción hidratante iluminadora **LET IT GLOW**, de *The Beauty Box*, y el hidratante Chic Retrô, de Eudora, ya nacieron más sostenibles, por tener proceso en frío de fabricación. ¿Te acuerdas de que hablamos de ello aquí?



Disminuimos en un 70% la cantidad de material utilizado en el envase del **BATOM** mate líquido de quem disse, berenice?, que, incluso, viene en más grande cantidad. Antes eran 2,8ml y ahora son 5,6ml; más producto por envase y menor impacto ambiental. ¿A quién no le gusta?

INSTITUCIONAL

Tenemos actitud para transformar el mundo
O Boticário
quem disse, berenice?
The Beauty Box
Eudora
Fundación Grupo Boticário de Protección a la Naturaleza
Instituto Grupo Boticário
Mensaje del fundador
Mensaje del CEO

SOSTENIBILIDAD

Tendencias ya son realidad para nosotros

RESULTADOS

Proveedores
Ecoeficiencia
Punto de venta
Logística reversa

PRODUCTO

Materia-prima y envase
Menos impacto, más seguridad
Productos más sostenibles

SOCIEDAD

Inversión social
Hora de las mujeres. Y los hombres también
No es solo papel, es futuro

ÍNDICE GRI

Tabla
Anexos
Carta de aseguración
Créditos

INSTITUCIONAL

Tenemos actitud para transformar el mundo

O Boticário

quem disse, berenice?

The Beauty Box

Eudora

Fundación Grupo Boticário de Protección a la Naturaleza

Instituto Grupo Boticário

Mensaje del fundador

Mensaje del CEO

SOSTENIBILIDAD

Tendencias ya son realidad para nosotros

RESULTADOS

Proveedores

Ecoeficiencia

Punto de venta

Logística reversa

PRODUCTO

Materia-prima y envase

Menos impacto, más seguridad

Productos más sostenibles

SOCIEDAD

Inversión social

Hora de las mujeres. Y los hombres también

No es solo papel, es futuro

ÍNDICE GRI

Tabla

Anexos

Carta de aseguración

Créditos

SOCIEDAD



INSTITUCIONAL

Tenemos actitud para transformar el mundo
O Boticário
quem disse, berenice?
The Beauty Box
Eudora
Fundación Grupo Boticário de Protección a la Naturaleza
Instituto Grupo Boticário
Mensaje del fundador
Mensaje del CEO

SOSTENIBILIDAD

Tendencias ya son realidad para nosotros

RESULTADOS

Proveedores
Ecoeficiencia
Punto de venta
Logística reversa

PRODUCTO

Materia-prima y envase
Menos impacto, más seguridad
Productos más sostenibles

SOCIEDAD

Inversión social
Hora de las mujeres. Y los hombres también
No es solo papel, es futuro

ÍNDICE GRI

Tabla
Anexos
Carta de aseguración
Créditos

INVERSIÓN Social

Desarrollo social en Camaçari

El mismo compromiso que tenemos con el medio ambiente nosotros también tenemos con las personas. Por eso, en nuestro modelo de gestión, ellas son un pilar importante y, durante 2016, se beneficiaron de muchas maneras.

Empezando por el Módulo Vocacional Tecnológico, construido y entregado al Instituto Federal da Bahia (IFBA). La idea nació cuando hicimos un diagnóstico en Camaçari para identificar demandas de capacitación profesional. Nos encontramos con un espacio en blanco de formación, además de aquellas centradas en las industrias petroquímica e automovilística, por ejemplo. Con la misión de cambiar ese escenario, construimos el primero centro de capacitación estética de la región, con acceso gratuito a toda la población de la ciudad.

La construcción del edificio es una contrapartida al financiamiento del Banco Nacional de Desenvolvimento Econômico e Social (Banco Nacional de Desarrollo Económico y Social - BNDES) para el proyecto de ampliación del Grupo Boticário. Elegimos el IFBA como institución asociada para esa iniciativa de capacitación y promoción del desarrollo de personas en Bahia.

Pero no nos detuvimos en la obra del centro, que respecta quesitos de sostenibilidad. Como queremos dejar un legado de transformación, fuimos más allá y equipamos el edificio con más de 450m² con bancos de trabajo, sillas, lavatorios, computadoras, teléfonos y demás recursos necesarios para ofrecer cursos de formación profesional de alta calidad.

La expectativa es de que, en 2017, primero año de operación del Centro, más de 500 personas se formen en los cursos, teniendo más oportunidades de conseguir un empleo o una nueva fuente de renta. Será más un ejemplo de que nuestra manera de ser ayuda a cambiar el mundo a corto, medio y largo plazo.

www.youtube.com/watch?v=2cLKeT4xrvq



Tenemos actitud para transformar el mundo

O Boticário

quem disse, berenice?

The Beauty Box

Eudora

Fundación Grupo Boticário de Protección a la Naturaleza

Instituto Grupo Boticário

Mensaje del fundador

Mensaje del CEO

Tendencias ya son realidad para nosotros

Proveedores

Ecoeficiencia

Punto de venta

Logística reversa

Materia-prima y envase

Menos impacto, más seguridad

Productos más sostenibles

Inversión social

Hora de las mujeres. Y los hombres también

No es solo papel, es futuro

Tabla

Anexos

Carta de aseguración

Créditos

INSTITUCIONAL

SOSTENIBILIDAD

RESULTADOS

PRODUCTO

SOCIEDAD

ÍNDICE GRI

Una nueva escuela, una nueva esperanza

El año era 2015 y el Colegio Estadual Lindaura Ribeiro Lucas, ubicado próximo al sitio de São José dos Pinhais (Estado do Paraná), pasaba por dificultades, como inundaciones constantes, estructura deteriorada y alumnos y profesores desmotivados. Entonces, iniciamos un movimiento de asociación con el colegio. A lo largo de 2016, más de 60 colaboradores de diferentes áreas del Grupo Boticário contribuyeron para viabilizar la donación de equipos, realización de reformas y actividades de fortalecimiento pedagógico para alumnos y profesores, transformando el colegio en un espacio más favorable al aprendizaje.

Pero no fue solo eso. En asociación con el Instituto Grupo Boticário fueron realizados eventos involucrando toda

la comunidad escolar. Con Junior Achievement Paraná, una asociación educativa sin fines lucrativos que visa despertar el espíritu emprendedor, se ofertaron cursos de emprendedorismo a los alumnos y profesores y, con el apoyo de Itaipu Binacional, promovemos ponencias y entregamos libros sobre educación financiera para todos los alumnos, profesores y funcionarios. Además, los ex-alumnos del Lindaura que hoy son colaboradores del Grupo Boticário fueron invitados a charlar con los alumnos actuales, contándoles la importancia de los estudios para el éxito profesional.

NÚMEROS DE LA TRANSFORMACIÓN EN EL COLÉGIO LINDAURA

- **6** alumnos del colegio fueron contratados como jóvenes aprendices en el Grupo Boticário.
- **20** computadoras, **19** notebooks y **260** libros fueron donados al Colegio.
- **250** plazas fueron ofrecidas a los profesores y alumnos para conocer nuestra planta en São José dos Pinhais.
- **21** talleres realizados para **580** alumnos en asociación con Junior Achievement.
- **5** alumnas participaron del Programa de Gestantes, que orienta las futuras madres sobre el embarazo.
- **2** ponencias de educación financiera para todos los alumnos del colegio, en asociación con Itaipu Binacional.
- **30** alumnas participaron en la acción Fabricando Futuros, cuyo objetivo es reunir adolescentes del sexo femenino y mujeres exitosas profesionalmente para hablar de empoderamiento, carrera y oportunidades de vida.
- **Reformas** de salas de aulas, biblioteca, pasillos y escaleras, caja de agua, forro y aleros, cajas de hidrantes, salón de la secretaria, patio, área de ocio, paredes externas y vidrios.
- **Construcción** de dos pasarelas cubiertas para la cuadra y biblioteca.



INSTITUCIONAL

SOSTENIBILIDAD

RESULTADOS

PRODUCTO

SOCIEDAD

ÍNDICE GRI

Tenemos actitud para transformar el mundo

O Boticário

quem disse, berenice?

The Beauty Box

Eudora

Fundación Grupo Boticário de Protección a la Naturaleza

Instituto Grupo Boticário

Mensaje del fundador

Mensaje del CEO

Tendencias ya son realidad para nosotros

Proveedores

Ecoeficiencia

Punto de venta

Logística reversa

Materia-prima y envase

Menos impacto, más seguridad

Productos más sostenibles

Inversión social

Hora de las mujeres. Y los hombres también

No es solo papel, es futuro

Tabla

Anexos

Carta de aseguración

Créditos

HORA DE LAS

Mujeres

Y DE LOS HOMBRES TAMBIÉN

Aquí en el Grupo Boticário, nosotros vemos el empoderamiento de las mujeres como uno de los caminos para el equilibrio entre los géneros y, por eso, somos signatarios del Women Empowerment Principles (Principios de Empoderamiento de las Mujeres, en español), promovido por ONU Mujeres. Con acciones que respetan siete principios universales, queremos influenciar positivamente la sociedad para la promoción de la equidad de género.

Concedores de la importancia de colocar esos principios en práctica en una sociedad carente de equidad, incentivamos una fuerte red de trabajo. Con ONU Mujeres, o portal Papo de Homem (Charla de Hombres) y otros asociados, realizamos en 2016 un estudio sobre como los hombres pueden participar del diálogo y de las acciones en favor de la equidad de género. Al oír más de 20 mil personas en todo Brasil y de diferentes clases sociales, querríamos entender a fondo el papel del hombre en la sociedad y como él percibe el influjo de las cuestiones de género.

Esa iniciativa dio origen al documental “Precisamos falar com os homens? Uma jornada pela equidade de gênero” (“¿Necesitamos hablar con los hombres? Una jornada por la equidad de género”). Con la narración de los actores Leandra Leal y Caco Ciocler, el material presenta entrevistas y testigos de estudiosos, especialistas y ciudadanos sobre los estereotipos presentes en la sociedad y sobre como ellos impiden la igualdad de género. Es una invitación para una nueva mirada sobre el machismo y más diálogo entre hombres y mujeres sobre los estándares culturales impuestos.

Antes de ser lanzado en el YouTube de ONU Mujeres, nuestros colaboradores conocieron el material en sesiones de pre-estreno especiales en todas las ciudades. Al fin y al cabo, sabemos que nuestros 8 mil colaboradores también pueden influenciar positivamente la sociedad sobre ese tema.

<https://www.youtube.com/watch?v=ZJ64IPTAMSU>



45%

les gustaría expresarse de modo menos duro o agresivo, pero no saben como



66,5%

de los hombres no hablan con amigos sobre miedos y sentimientos



77%

de los hombres se preocupan con la apariencia, pero no hablan sobre eso

CONOZCA LOS PRINCIPIOS DE EMPODERAMIENTO DE LAS MUJERES

1. Establecer un liderazgo corporativo de alto nivel para la igualdad entre géneros.
2. Tratar todos los hombres y mujeres de manera justa en el trabajo – respetar y apoyar los derechos humanos y la no discriminación.
3. Garantizar la salud, la seguridad y el bien estar de todos los trabajadores y trabajadoras.
4. Promover la educación, la formación y el desarrollo profesional para las mujeres.
5. Implementar el desarrollo empresarial y las prácticas de la cadena de suministros y de marketing que empoderen a las mujeres.
6. Promover la igualdad a través de iniciativas comunitarias y de defensa.
7. Medir y publicar informes de los progresos para alcanzar la igualdad entre géneros.

Tenemos actitud para transformar el mundo

O Boticário

quem disse, berenice?

The Beauty Box

Eudora

Fundación Grupo Boticário de Protección a la Naturaleza

Instituto Grupo Boticário

Mensaje del fundador

Mensaje del CEO

Tendencias ya son realidad para nosotros

Proveedores

Ecoeficiencia

Punto de venta

Logística reversa

Materia-prima y envase

Menos impacto, más seguridad

Productos más sostenibles

Inversión social

Hora de las mujeres. Y los hombres también

No es solo papel, es futuro

Tabla

Anexos

Carta de aseguración

Créditos

Una historia de equidad

Tenemos diversas iniciativas que confirman nuestro compromiso con la busca por la equidad de género, como:

- Programa Fabricando Futuros, con hijas adolescentes de colaboradores, aprendices que trabajan en el Grupo y de la comunidad del vecindario, para hablar sobre vida profesional.
- Ponencias de empoderamiento de las mujeres en eventos para fuerza de ventas.
- Cursos de formación profesional para representantes de venta directa.
- Campañas de comunicación con los consumidores de nuestras unidades de negocio sin estereotipos de género, valorando todas las maneras de expresión.
- Adhesión al Programa Pró-Equidade de Género e Raça (Programa Pro-Equidad de Género y Raza), de la Secretaría Especial de Políticas para las Mujeres, en 2016.
- Fuimos premiados en la categoría Plata – Grandes Empresas del Premio WEPs Brasil 2016.
- Nos asociamos al Movimento Mulher360 (Movimiento Mulher360) en 2015 (asociación formada por grandes empresas involucradas en la causa de la promoción del empoderamiento de las mujeres y equidad de géneros).
- Fuimos reconocidos por el programa Mujeres Trabajadoras que Amamantan, del Ministerio de la Salud, en 2014.
- Iniciamos el Programa de Gestantes en 1999.

El movimiento en favor de la equidad de género es una constante en nuestra cultura. Dentro de nuestra casa, promovemos el tema y actuamos para que hombres y mujeres tengan las mismas oportunidades de desarrollo y que sean seleccionados por sus actitudes y competencias y no por género.

Equidad dentro de casa Datos de 2016



56%
de nuestra fuerza de trabajo son **mujeres**.

Las mujeres se hacen presentes en el **50%** de los puestos de liderazgo (posiciones de coordinación a la vice-presidencia).

El público femenino sumó el **61%** de las promociones laborales

QUÉ ES TENDENCIA

Estudio presentado en el Fórum Económico Mundial de 2015 indica que la equiparación económica entre los dos sexos solo se alcanzará dentro de 170 años, es decir, en 2186.

QUE YA HACEMOS NOSOTROS

Promovemos la equidad de género dentro de casa, con iniciativas que reconocen el potencial de hombres y mujeres de la misma manera.

INSTITUCIONAL

Tenemos actitud para transformar el mundo
O Boticário
quem disse, berenice?
The Beauty Box
Eudora
Fundación Grupo Boticário de Protección a la Naturaleza
Instituto Grupo Boticário
Mensaje del fundador
Mensaje del CEO

SOSTENIBILIDAD

Tendencias ya son realidad para nosotros

RESULTADOS

Proveedores
Ecoeficiencia
Punto de venta
Logística reversa

PRODUCTO

Materia-prima y envase
Menos impacto, más seguridad
Productos más sostenibles

SOCIEDAD

Inversión social
Hora de las mujeres. Y los hombres también
No es solo papel, es futuro

ÍNDICE GRI

Tabla
Anexos
Carta de aseguración
Créditos

NO ES SOLO PAPEL, ES

futuro

Con el Programa Reciclagem de Embalagem (Programa Reciclaje de Envase), estructuramos una red de 1.200 recolectores en Brasil y 35 organizaciones de recolectores, entre cooperativas y asociaciones. Ellos están situados de Norte a Sul del país y solo se tornan asociados al programa después de un análisis criterioso de 45 ítems, como inexistencia de trabajo infantil, seguridad y mantenimiento de equipos y uso de EPIs.

Esos grupos de trabajo reciben una consultoría para auxiliar en la profesionalización de la gestión de las cooperativas. Los profesionales desarrollan un plan de venta de los papeles, auxilian en el flujo de producción y en la documentación legal y dan orientaciones para la busca de nuevos asociados y, de esa manera, hacer con que el negocio crezca y que los recolectores prosperen. Todo eso se hace sin costo para las organizaciones y los recolectores.

Con el Programa Dê a Mão para o Futuro (Programa Dele una mano al Futuro), iniciativa de la Asociación Brasileña de la Industria de Higiene Personal, Perfumería y Cosméticos (ABIHPEC), apoyamos las cooperativas con mejorías en infraestructura de los galpones y donaciones de equipos, acelerando el mercado de reciclaje de residuos de forma exponencial.

<https://www.youtube.com/watch?v=RB8mk8d-oOo>



Tenemos actitud para transformar el mundo

O Boticário

quem disse, berenice?

The Beauty Box

Eudora

Fundación Grupo Boticário de Protección a la Naturaleza

Instituto Grupo Boticário

Mensaje del fundador

Mensaje del CEO

Tendencias ya son realidad para nosotros

Proveedores

Ecoeficiencia

Punto de venta

Logística reversa

Materia-prima y envase

Menos impacto, más seguridad

Productos más sostenibles

Inversión social

Hora de las mujeres. Y los hombres también

No es solo papel, es futuro

Tabla

Anexos

Carta de aseguración

Créditos

Tenemos un compromiso con la naturaleza

Desde 1990, la Fundação Grupo Boticário de Proteção à Natureza (Fundación Grupo Boticário de Protección a la Naturaleza) promueve y realiza acciones de conservación de la naturaleza en todo el país. Empezó con el apoyo a iniciativas de otras instituciones y, pasados 26 años, somos una de las principales financiadoras de proyectos ambientales de Brasil y contribuimos para que más de 140 nuevas especies fuesen descritas gracias al trabajo de investigadores voluntarios. Encerramos 2016 acumulando 1.510 iniciativas apoyadas y 496 Unidades de Conservación beneficiadas.

El año pasado fue un período significativo de reconocimiento nacional e internacional del trabajo de la Fundación. Participamos del Congreso Mundial de Conservación, evento organizado por la União Internacional para Conservação da Natureza (Unión Internacional para Conservación de la Naturaleza - IUCN) y considerado el más grande del género en el mundo; más de 10 mil personas participaron de la última edición, en Hawái. Llevamos hasta ahí los proyectos realizados en Brasil y apoyamos dos propuestas de políticas públicas relacionadas a la protección de la biodiversidad. Una de ellas es para la reglamentación de la profesión de guarda-parque en Brasil y la otra para garantizar más recursos a la investigación científica en conservación en el país.

También fuimos hasta Marrakech, en Marruecos, donde ocurrió la Convención-Cuadro de las Naciones Unidas sobre Cambio del Clima (UNFCCC). Fuimos invitados a presentar nuestra agenda de trabajo sobre el tema y hablar de nuestra participación en el Plano Nacional de Adaptação às Mudanças Climáticas (Plan Nacional de Adaptación a los Cambios Climáticos - PNA). Contribuimos con el PNA con el estudio Adaptación basada en Ecosistemas (AbE): oportunidades para políticas públicas en cambios climáticos, hecho en asociación con el Observatorio del Clima – red de ONGs que actúan en la agenda climática brasileña.

En Méjico, marcamos presencia en la COP13 al lado de ministros de Estado y más de 6 mil representantes de los sectores públicos y privados para definir los próximos pasos para conservación de ecosistemas y animales en el planeta.

El diálogo está abierto

Para dejar la biodiversidad y los cambios climáticos en la agenda de los canales de comunicación del país, estructuramos una Red de Especialistas en Conservación. La iniciativa fue presentada en el Congreso Mundial de Conservación 2016, en Hawái, y cuenta con 57 profesionales de referencia nacional e internacional que están a la disposición de la prensa nacional para compartir estudios, proyectos y posicionamientos en defensa de la conservación de la naturaleza brasileña. No es suficiente con decir que el tema es importante, se hace necesario promoverlo con representantes de peso.

Un paseo fuera de lo común

Más de 5 millones de personas en nueve ciudades vieron sus visitas normales al centro comercial se tornaren en una experiencia diferente. Es que ellas pasaron por la Conexión Estación Naturaleza, exposición interactiva, sensorial y pionera que invita al público a embarcar en un viaje de entretenimiento, conocimiento y concientización sobre la importancia del medio ambiente.

Con gafas de realidad virtual, los visitantes conocieron de cerca la Reserva Natural Salto Morato (PR), mantenida por la Fundação Grupo Boticário de Proteção à Natureza (Fundación Grupo Boticário de Protección a la Naturaleza). El cinema sensorial proporcionó un espectáculo sobre la interacción de todos los seres que viven en nuestro planeta. Y games dieron un tono lúdico a la importancia de preservar la naturaleza.

Esas y otras acciones promovidas por la Conexión Estación Naturaleza nos rindieron el Premio Chico Mendes 2016, concedido por el Instituto Internacional de Pesquisas e Responsabilidade Socioambiental Chico Mendes (Instituto Internacional de Investigaciones y Responsabilidad Socioambiental Chico Mendes) como reconocimiento a las acciones de movilización y sensibilización de preservación y conservación del medio ambiente.

INSTITUCIONAL

Tenemos actitud para transformar el mundo
 O Boticário
 quem disse, berenice?
 The Beauty Box
 Eudora
 Fundación Grupo Boticário de Protección a la Naturaleza
 Instituto Grupo Boticário
 Mensaje del fundador
 Mensaje del CEO

SOSTENIBILIDAD

Tendencias ya son realidad para nosotros

RESULTADOS

Proveedores
 Ecoeficiencia
 Punto de venta
 Logística reversa

PRODUCTO

Materia-prima y envase
 Menos impacto, más seguridad
 Productos más sostenibles

SOCIEDAD

Inversión social
 Hora de las mujeres.
 Y los hombres también
 No es solo papel, es futuro

ÍNDICE GRI

Tabla
 Anexos
 Carta de aseguración
 Créditos



Cultura viva

Es el Instituto Grupo Boticário el responsable por el acervo del área de Memoria Organizacional y Espacio Historias del Grupo Boticário, en São José dos Pinhais (Estado do Paraná), que guardan reliquias de nuestra historia, como las primeras ánforas de perfumes y hechos ilustrados con las conquistas de cuatro décadas. El Espacio Historias es abierto a colaboradores, proveedores y públicos estratégicos y recibió la visita de más de 9 mil personas solo en 2016, número el 80% más grande que en 2015.

Una de las iniciativas conducida por el Instituto para incentivar la cultura y la educación es el Teatro de Títeres Dr. Botica, que, desde 2001, preserva y difunde el arte de hacer

y manejar muñecos, proporcionando espectáculos en el Centro Comercial Estação, en Curitiba (Estado do Paraná). El año pasado, 352 presentaciones encantaron más de 60 mil espectadores. Fuera de ese espacio, el Instituto gestiona aun el Espaço do Olfato (Espacio del Olfato), en São Paulo y la Estación Naturaleza Pantanal en Corumbá, Estado do Mato Grosso do Sul, así como la Conexión Estación Naturaleza, que ya pasó por más de 20 ciudades. Esas dos últimas iniciativas cuentan con la asociación de la Fundação Grupo Boticário de Proteção à Natureza (Fundación Grupo Boticário de Protección a la Naturaleza).

El mundo de la danza también tiene nuestra atención, con el programa O Boticário na Dança (El Boticário en la Danza). Con él, apoyamos proyectos culturales direccionados a esta arte como forma de fortalecer la producción cultural de Brasil, formando público y nuevos talentos. Solo en 2016, apoyamos 21 proyectos de danza en 14 Estados. Y vamos más allá, el Instituto Grupo Boticário, invierte también en proyectos sociales y culturales que promuevan la transformación de la sociedad y del mundo a su alrededor, por medio de nuestro proceso de Gestión de Patrocinios Incentivados

INSTITUCIONAL

Tenemos actitud para transformar el mundo

O Boticário

quem disse, berenice?

The Beauty Box

Eudora

Fundación Grupo Boticário de Protección a la Naturaleza

Instituto Grupo Boticário

Mensaje del fundador

Mensaje del CEO

SOSTENIBILIDAD

Tendencias ya son realidad para nosotros

RESULTADOS

Proveedores

Ecoeficiencia

Punto de venta

Logística reversa

PRODUCTO

Materia-prima y envase

Menos impacto, más seguridad

Productos más sostenibles

SOCIEDAD

Inversión social

Hora de las mujeres. Y los hombres también

No es solo papel, es futuro

ÍNDICE GRI

Tabla

Anexos

Carta de aseguración

Créditos

ÍNDICE GRI



CONTENIDOS ESTANDARES GENERALES

Ítem	Estrategia y análisis	Página/respuesta/omisión	Principio do pacto global	Página
G4-1	Declaración del principal responsable de las decisiones de la organización	Mensaje del Fundador y del CEO	-	11 e 12

Ítem	Perfil organizacional	Página/respuesta/omisión	Principio del pacto mundial
G4-3	Nombre de la organización.	Grupo Boticário	-
G4-4	Marcas, productos y servicios más importantes de la organización.	<i>Páginas 3 a 10</i>	-
G4-5	Lugar donde se encuentra la sede de la organización.	Central: Av. Rui Barbosa, 4.110, Parque da Fonte – 83050-010 - São José dos Pinhais - Estado do Paraná	-
G4-6	En cuántos países opera la organización y nombre aquellos países donde la organización lleva a cabo operaciones significativas o que tienen una relevancia específica para los asuntos relacionados con la sostenibilidad que se abordan en el informe.	La organización opera en nueve países: Brasil, Angola, Colombia, Estados Unidos, Japón, Mozambique, Paraguay, Portugal, Venezuela. El Informe de sostenibilidad se refiere a las operaciones del Grupo Boticário en Brasil.	-
G4-7	Naturaleza del régimen de propiedad y su forma jurídica.	El Grupo Boticário se constituye de las unidades de negocio O Boticário, Eudora, quem disse, berenice?, y The Beauty Box, representadas por el conjunto de empresas formado por Botica Comercial Farmacêutica Ltda., Cálamo Distribuidora de Produtos de Beleza S/A, O Boticário Franchising Ltda., Haganá Fomento Mercantil Ltda., Heritage Serviços Financeiros Ltda., KGMA Empreendimentos Imobiliários Ltda., CENCODERMA Instituição de Pesquisa y Desenvolvimento de Cosméticos Ltda.; Interbelle Comércio de Produtos de Beleza Ltda.; e Frajo Internacional de Cosméticos S.A. Teniendo como esta estructura, la organización publica su Informe de Sostenibilidad 2016. Brasil, Portugal, España, Venezuela, Paraguay, Colombia, Japón, Angola y Mozambique.	-
G4-8	Mercados en los que la organización actúa.	Sectores atendidos: Segmento de perfumería, cosméticos e higiene personal. Tipos de clientes: Infantil, joven y adulto de los géneros femenino y masculino.	-
G4-9	Escala de la organización.	<i>Páginas 3 a 10</i>	-
G4-10	Número total de empleados.	<i>Página 55</i>	6
G4-11	Porcentaje de empleados cubiertos por convenios colectivos.	El 100% de los empleados son abarcados por las convenciones colectivas de trabajo de cada localidad, ocurriendo lo mismo con los acuerdos colectivos de trabajo relativos al programa de participación en los resultados y banco de compensación de horas para el 95% de los equipos administrativos.	3
G4-12	Descripción de la cadena de suministro de la organización.	Los proveedores del Grupo Boticário están localizados principalmente en Brasil, en diversas regiones del país, pero también hay productos comprados de Europa, Américas y Asia. Esos productos son subdivididos en distintas familias y sectores, tales como: Materias-Primas, Fragancias, Terceros, Maquillaje, Vidrios, Papel, Válvulas, Metales, Plásticos, Salud & RH, Viajes, TI, Flota, Facilities, Locación, Administración, Logística, Energía, Laboratorio, Medio Ambiente, MRO, Construcción Civil, Eventos, Operador Logístico, Marketing, Inteligencia de Mercado, Estandarización, Centrales de Servicio y Tiendas, Materiales Gráficos y Diversos.	

Tenemos actitud para transformar el mundo

O Boticário

quem disse, berenice?

The Beauty Box

Eudora

Fundación Grupo Boticário de Protección a la Naturaleza

Instituto Grupo Boticário

Mensaje del fundador

Mensaje del CEO

Tendencias ya son realidad para nosotros

Proveedores

Ecoeficiencia

Punto de venta

Logística reversa

Materia-prima y envase

Menos impacto, más seguridad

Productos más sostenibles

Inversión social

Hora de las mujeres. Y los hombres también

No es solo papel, es futuro

Tabla

Anexos

Carta de aseguración

Créditos

Tenemos actitud para transformar el mundo

O Boticário

quem disse, berenice?

The Beauty Box

Eudora

Fundación Grupo Boticário de Protección a la Naturaleza

Instituto Grupo Boticário

Mensaje del fundador

Mensaje del CEO

Tendencias ya son realidad para nosotros

Proveedores

Ecoeficiencia

Punto de venta

Logística reversa

Materia-prima y envase

Menos impacto, más seguridad

Productos más sostenibles

Inversión social

Hora de las mujeres. Y los hombres también

No es solo papel, es futuro

Tabla

Anexos

Carta de aseguración

Créditos

Ítem	Aspectos materiales identificados y límites	Página/respuesta/omisión	Principio del pacto mundial
G4-13	Descripción de todo cambio significativo que haya tenido lugar durante el periodo objeto de análisis en el tamaño, la estructura, la propiedad accionarial o la cadena de suministro de la organización.	En expansión, la Interbelle, durante el año de 2016, inició la apertura de 130 filiales, tanto en el área de las ventas al minorista como de venta al mayor y de todas las marcas (O Boticário; quem disse, berenice?; Eudora e The Beauty Box). La G&K Holding Ltda. fue incorporada por O Boticário Franchising Ltda. en 30 de diciembre de 2016.	-
G4-14	Cómo aborda la organización, si procede, el principio de precaución.	<i>Página 56</i>	7
G4-15	Lista de las cartas, los principios u otras iniciativas externas de carácter económico, ambiental y social que la organización suscribe o ha adoptado.	<i>Página 57</i>	-
G4-16	Lista de las asociaciones (por ejemplo, las asociaciones industriales) y las organizaciones de promoción nacional o internacional a las que la organización pertenece.	<i>Página 57</i>	-

Ítem	Aspectos materiales identificados y límites	Página/respuesta/omisión	Principio del pacto mundial
G4-17	Lista de las entidades que figuran en los estados financieros consolidados de la organización y otros documentos equivalentes.	La única empresa que tenemos la obligatoriedad de reportar públicamente es Cálam Distribuidora de Productos de Beleza S.A. El Informe de sostenibilidad abarca la actuación de sostenibilidad del Grupo de esta y de las demás empresas citadas en el indicador G4-7.	-
G4-18	Proceso que se ha seguido para determinar el contenido de la memoria y los límites de cada Aspecto	<i>Páginas 58 y 59</i>	-
G4-19	Lista de los Aspectos materiales que se identificaron durante el proceso de definición del contenido del informe.	<i>Páginas 58 y 59</i>	-
G4-20	Cobertura dentro de la organización de cada Aspecto material.	<i>Páginas 58 y 59</i>	-
G4-21	Cobertura fuera de la organización de cada Aspecto material.	<i>Páginas 58 y 59</i>	-
G4-22	Reformulaciones de la información facilitada en informes anteriores y sus causas.	Reformulaciones de la información facilitada en informes anteriores y sus causas.No hubo reformulaciones referentes a fusiones o adquisiciones, cambios en el periodo o año-base y naturaleza del negocio. Métodos de medición, cuando alterados, fueron identificados y justificados en los propios indicadores.	-
G4-23	Cambio significativo en el Alcance y la Cobertura de cada Aspecto con respecto a informes anteriores en Alcance y Límites de Aspecto.	No hubo cambios significativos.	-

Tenemos actitud para transformar el mundo

O Boticário

quem disse, berenice?

The Beauty Box

Eudora

Fundación Grupo Boticário de Protección a la Naturaleza

Instituto Grupo Boticário

Mensaje del fundador

Mensaje del CEO

Tendencias ya son realidad para nosotros

Proveedores

Ecoeficiencia

Punto de venta

Logística reversa

Materia-prima y envase

Menos impacto, más seguridad

Productos más sostenibles

Inversión social

Hora de las mujeres. Y los hombres también

No es solo papel, es futuro

Tabla

Anexos

Carta de aseguración

Créditos

Ítem	Compromiso de interés	Página/respuesta/omisión	Principio del pacto mundial
G4-24	Lista de los grupos de interés vinculados a la organización.	Colaboradores, Proveedores, Franquiciados, Revendedores, Clientes/Consumidores y Comunidad.	-
G4-25	Base usada para la elección de los grupos de interés con los que se trabaja.	La identificación y selección de interés consideran como base todos los públicos de interés involucrados directa e indirectamente con las operaciones y actividades comerciales de la empresa, incluyendo los actores con los cuales el Grupo Boticário posee una relación de responsabilidad, corresponsabilidad e inducción.	-
G4-26	Abordaje adoptada por la organización para involucrar a los interés	La forma y frecuencia con que el Grupo se relaciona con los interés priorizados se describe en el capítulo Nuestros Resultados/Proveedores. <i>Página 17.</i>	-
G4-27	Cuestiones y problemas clave identificados a raíz de la participación de los grupos de interés y medidas adoptadas por la organización para abordar dichas cuestiones y problemas, incluso al relatarlas.	Los temas más importantes para la actuación del Grupo Boticário, de acuerdo con los entrevistados de 2016 en la Encuesta de Materialidad son: puntos de colecta de envase y desarrollo de comunidades. El tema colecta de envases está siendo trabajado con los consumidores a través de campañas. El año pasado, el Colegio Lindaura, vecina de la fábrica de São José dos Pinhais, fue reformado. También entregamos al Instituto Federal da Bahia el Módulo Vocacional Tecnológico, con foco en Estética, con todas las instalaciones e infraestructuras necesarias para su funcionamiento.	-

Ítem	Perfil del informe	Página/respuesta/omisión	Principio del pacto mundial
G4-28	Periodo objeto del informe para las informaciones presentadas	Esta edición corresponde al período de 1 de enero a 31 de diciembre de 2016.	-
G4-29	Fecha del último informe	De 1 de enero a 31 de diciembre de 2015.	-
G4-30	Ciclo de presentación de informes.	El documento tiene ciclo anual de consolidación y revisión del análisis del desempeño de proyectos, iniciativas y prácticas centradas en la sostenibilidad empresarial.	-
G4-31	Punto de contacto para solventar las dudas que puedan surgir en relación con el contenido del informe.	Sugerencias, críticas y elogios se pueden enviar a la dirección sustentabilidade@grupoboticario.com.br	-
G4-32	Opción «de conformidad» con la Guía ha elegido la organización	Esencial.	-
G4-33	Política y prácticas vigentes de la organización con respecto a la verificación externa de la memoria.	<i>Página 65.</i>	-
G4-34	Estructura de gobierno de la organización.	Cabe al Consejo Administrativo constituir comités compuestos por algunos de sus miembros, con atribuciones específicas de análisis y recomendación sobre determinadas materias, asimismo como nombrar los miembros para los comités constituidos. Actualmente los comités son: Conducta, Remuneración, Riesgos y Auditoría y Seguridad de la información.	1 a 10
G4-56	Valores, principios, estándares y normas de la organización.	<i>Página 60</i>	10

CONTENIDOS ESTÁNDAR ESPECÍFICOS

Categoría: Ambiental

Ítem	Perfil del informe	Página/resposta	Principio del pacto mundial
Materiales			
G4-EN2	Porcentaje de materiales reciclados se empleó para fabricar los principales productos y servicios de la organización.	El Grupo Boticário viene avanzando en las investigaciones de materiales más sostenibles, incluyendo materiales de envase reciclados después del consumo, y en sus envases en fase de testes para futuras aplicaciones en productos. Más informaciones en Producto/Materia-prima y envase, en la página 33 .	8
Energía			
G4-EN3	Consumo de energía interno.	Página 21	7 y 8
G4-EN6	Reducción del consumo de energía.	Total de reducción de energía: 968.200 kW. Más informaciones en Nuestros resultados/Ecoeficiencia. Página 22	8 y 9
Agua			
G4-EN8	Captación total de agua según la fuente.	Páginas 22 y 23	7 y 8
G4-EN10	Porcentaje y volumen total de agua reciclada y reutilizada.	Páginas 22 y 23	8
Emisiones			
G4-EN15	Emisiones directas de gases de efecto invernadero (GEE) (alcance 1).	Total de emisiones: 6.461,15tCO ₂ e (CO ₂ , CH ₄ , N ₂ O, HFCs). El total de emisiones biogénicas de CO ₂ fue de 694,33 tCO ₂ e. El año-base para la comparación es el de 2015 (cuando se inició la operación de las plantas de Bahia). Indicador 2015 Alcance 1 = 0,09 tCO ₂ e/ton. producto transportado. Indicador 2016 = 0,09 tCO ₂ e/ton. producto transportado.	7 y 8
G4-EN16	Emisiones indirectas de gases de efecto invernadero (GEE) al generar energía (alcance 2).	Total de emisiones: 3.374,83 tCO ₂ e (CO ₂). El año-base para la comparación es el de 2015 (cuando se inició la operación de las plantas de Bahia). Indicador 2015 Alcance 2 = 0,07 tCO ₂ e/ton. producto transportado. Indicador 2016 = 0,05 tCO ₂ e/ton. producto transportado	7 y 8
G4-EN17	Otras emisiones indirectas de gases de efecto invernadero (alcance 3).	Total de emisiones: 23.583,1 tCO ₂ e (CO ₂ , CH ₄ e N ₂ O). El año-base para la comparación es el de 2015 (cuando se inició la operación de las plantas de Bahia). Indicador 2015 Alcance 3 = 0,31 tCO ₂ e/ton. producto transportado. Indicador 2016 = 0,35 tCO ₂ e/ton. producto transportado.	7 y 8
G4-EN19	Reducción de las emisiones de gases de efecto invernadero (GEE).	En el indicador total del alcance 1, el indicador permanece el mismo, pero, cuando analizadas las plantas, hubo reducciones: Reducción alcance I: SJP y REG Migración para el Mercado Libre, lo que resulta en consumo de energía proveniente de fuente el 100% renovable y reducción del uso de los generadores de energía. SJP Consumo evitado generadores: 228.492 m ³ GN. Emisiones evitadas: 472,7 ton CO ₂ e. Indicador redujo un 5% (De 13,2 en 2015 para 12,5 en 2016 tCO ₂ e/10° un. producidas). REG Consumo evitado generadores: 57.208 litros DIESEL. Emisiones evitadas: 151,1 ton CO ₂ e. Indicador redujo un 53% (De 1,6 en 2015 para 0,7 en 2016 tCO ₂ e/10° un. expedidas).	8 y 9

Tenemos actitud para transformar el mundo

O Boticário

quem disse, berenice?

The Beauty Box

Eudora

Fundación Grupo Boticário de Protección a la Naturaleza

Instituto Grupo Boticário

Mensaje del fundador

Mensaje del CEO

Tendencias ya son realidad para nosotros

Proveedores

Ecoeficiencia

Punto de venta

Logística reversa

Materia-prima y envase

Menos impacto, más seguridad

Productos más sostenibles

Inversión social

Hora de las mujeres. Y los hombres también

No es solo papel, es futuro

Tabla

Anexos

Carta de aseguración

Créditos

INSTITUCIONAL

SOSTENIBILIDAD

RESULTADOS

PRODUCTO

SOCIEDAD

ÍNDICE GRI

Tenemos actitud para transformar el mundo

O Boticário

quem disse, berenice?

The Beauty Box

Eudora

Fundación Grupo Boticário de Protección a la Naturaleza

Instituto Grupo Boticário

Mensaje del fundador

Mensaje del CEO

Tendencias ya son realidad para nosotros

Proveedores

Ecoeficiencia

Punto de venta

Logística reversa

Materia-prima y envase

Menos impacto, más seguridad

Productos más sostenibles

Inversión social

Hora de las mujeres. Y los hombres también

No es solo papel, es futuro

Tabla

Anexos

Carta de aseguración

Créditos

Ítem	Perfil del informe	Página/respuesta	Principio del pacto mundial
Efluentes y residuos			
G4-EN23	Peso total de los residuos, según tipo y método de tratamiento.	<i>Página 25</i>	8
Productos y Servicios			
G4-EN28	Porcentaje de los productos vendidos y sus materiales de embalaje que se recuperan al final de su vida útil, por categorías de productos.	<i>Páginas 30 y 31</i>	8 y 9
Transporte			
G4-EN30	Impactos ambientales significativos del transporte de productos y otros bienes y materiales utilizados para las actividades de la organización, así como del transporte de personal.	Los principales impactos provenientes del transporte son el consumo de combustibles (fósiles y renovables), y su consecuente emisión de partículas y gases de efecto invernadero, generación de residuos para acondicionamiento de productos y mps. Para la emisión de partículas, solicitamos laudos de humo negro (opacímetro) y trabajamos para la concientización, capacitación y acompañamiento de los proveedores de transporte cuanto a las mejores prácticas para reducción de las emisiones. En relación a las emisiones de GEE, trabajamos para la concientización, capacitación y acompañamiento de los proveedores de transporte cuanto a mejores prácticas para reducción de las emisiones. Para la reducción de los residuos provenientes del transporte, desarrollamos programa de reutilización de cajas máster freepacking.	7 y 9
Evaluación ambiental de proveedores			
G4-EN32	Porcentaje de nuevos proveedores que se examinaron en función de criterios ambientales.	Fueron 38 nuevos proveedores auditados en 2016, siendo que 22 de esos proveedores están aptos, 10 proveedores están en desarrollo y 6 no están aptos y fueron no priorizados. Todos los proveedores arriba se evaluaron en los criterios ambientales, tales como: existencia de Licencia de Operación Ambiental, Programa de Prevención de Riesgos Ambientales (PPRA), destinación correcta de residuos, emisión de contaminantes atmosféricos y efluentes.	8
Categoría social Sub-categoría: Derechos humanos			
Ítem	Perfil del informe	Página/respuesta	Principio del pacto mundial
No discriminación			
G4-HR3	Número de casos de discriminación y medidas correctivas adoptadas.	Se relataron seis casos en el Canal de Atención. En ninguno de ellos se verificaron evidencias.	1, 2 y 6
Evaluación de proveedores en derechos humanos			
G4-HR10	Porcentaje de nuevos proveedores que se examinaron en función de criterios relativos a los derechos humanos.	Todos los nuevos proveedores directos fueron auditados considerándose prácticas laborales, incluyendo jóvenes aprendices, trabajo infantil, personas con discapacidad, jornada de trabajo y condiciones de trabajo. Todos los proveedores que pasaron por la autoevaluación de sostenibilidad fueron evaluados con relación a cuestiones de derechos humanos, incluyendo discriminación.	1 a 6

Tenemos actitud para transformar el mundo

O Boticário

quem disse, berenice?

The Beauty Box

Eudora

Fundación Grupo Boticário de Protección a la Naturaleza

Instituto Grupo Boticário

Mensaje del fundador

Mensaje del CEO

Tendencias ya son realidad para nosotros

Proveedores

Ecoeficiencia

Punto de venta

Logística reversa

Materia-prima y envase

Menos impacto, más seguridad

Productos más sostenibles

Inversión social

Hora de las mujeres. Y los hombres también

No es solo papel, es futuro

Tabla

Anexos

Carta de aseguración

Créditos

Categoría social | Sub-categoría: Prácticas laborales y trabajo decente

Ítem	Perfil del informe	Página/respuesta	Principio del pacto mundial
Entrenamiento y Educación			
G4-LA9	Promedio de horas de capacitación anuales por empleado, desglosado por sexo y por categoría laboral.	<i>Página 61</i>	-
G4-LA11	Porcentaje de empleados que reciben evaluaciones regulares del desempeño y de desarrollo profesional, desglosado por sexo y por categoría profesional.	<i>Página 61</i>	-
Diversidad e igualdad de oportunidades			
G4-LA12	Composición de los órganos de gobierno y desglose de la plantilla por categoría profesional y sexo, edad, pertenencia a minorías y otros indicadores de diversidad.	<i>Página 62</i>	6
Igualdad de remuneración para mujeres y hombres			
G4-LA13	Relación entre el salario base de los hombres con respecto al de las mujeres, desglosada por categoría profesional.	Ejecutivos - el 123% Coordinación - el 107% Técnicos especializados - el 115% Técnicos - el 110% Administrativo - el 133% Operacional - el 108%	-
Avaliação de fornecedores em práticas trabalhistas			
G4-LA14	Porcentaje de nuevos proveedores que se examinaron en función de criterios relativos a las prácticas laborales.	Fueron 38 nuevos proveedores auditados en 2016, siendo que 22 de esos proveedores están aptos, 10 proveedores están en desarrollo y 6 son no aptos y no priorizados. Ellos fueron evaluados en criterios laborales, tales como: situación junto a órganos públicos, fiscalización del Ministerio del Trabajo, jornada de trabajo, uso de Equipos de Protección Individual (EPIs), Certificado de Salud Ocupacional (CSO) y Programa de Control Médico de Salud Ocupacional.	-

INSTITUCIONAL

SOSTENIBILIDAD

RESULTADOS

PRODUCTO

SOCIEDAD

ÍNDICE GRI

Tenemos actitud para transformar el mundo

O Boticário

quem disse, berenice?

The Beauty Box

Eudora

Fundación Grupo Boticário de Protección a la Naturaleza

Instituto Grupo Boticário

Mensaje del fundador

Mensaje del CEO

Tendencias ya son realidad para nosotros

Proveedores

Ecoeficiencia

Punto de venta

Logística reversa

Materia-prima y envase

Menos impacto, más seguridad

Productos más sostenibles

Inversión social

Hora de las mujeres. Y los hombres también

No es solo papel, es futuro

Tabla

Anexos

Carta de aseguración

Créditos

Categoría social | Sub-categoría: Responsabilidad por el producto

Ítem	Perfil del informe	Página/respuesta	Principio del pacto mundial
Salud y seguridad del cliente			
G4-PR1	Porcentaje de categorías de productos y servicios significativos cuyos impactos en materia de salud y seguridad se han evaluado para promover mejoras.	<p>El Grupo Boticário evalúa la seguridad y eficacia de sus productos desde la entrada de la materia-prima, sometiendo todos los productos desarrollados a los más avanzados estudios para comprobación de seguridad e eficacia de uso para o consumidor, conforme preconizan las guidelines internacionales y la legislación vigente.</p> <p>Esos estudios se aplican según las características de cada producto, su finalidad de uso y público específico. Además, el Grupo monitorea el desempeño de sus productos en el mercado, a través de la Cosmetovigilancia, garantizando un ciclo de Evaluación de Productos completo, con el histórico de uso de los productos por nuestros consumidores.</p>	1
Etiquetado de productos y servicios			
G4-PR3	Tipo de información que requieren los procedimientos de la organización relativos a la información y el etiquetado de sus productos y servicios, y porcentaje de categorías de productos y servicios significativos que están sujetas a tales requisitos.	<p>Todos los productos (el 100%) siguen criterios de etiquetado, según las legislaciones vigentes, incluyendo el uso seguro de los productos.</p> <p>No existe obligatoriedad de etiquetado ambiental para comercialización en el mercado nacional, pero la aplicación de simbología para descarte selectivo en los envases es realizada por el Grupo Boticário para nuevos eSKUs y también para aquellos que pasan por repacking.</p> <p>Por tanto, la cartera pasa lentamente a contener la simbología de descarte, siempre que haya espacio disponible en el envase.</p> <p>Además, el Grupo Boticário promueve el incentivo al descarte de nuestros envases en tiendas propias del Grupo. Más informaciones en Nuestros resultados/Puntos de venta, en las páginas 27 a 29.</p>	8

Tenemos actitud para transformar el mundo

O Boticário

quem disse, berenice?

The Beauty Box

Eudora

Fundación Grupo Boticário de Protección a la Naturaleza

Instituto Grupo Boticário

Mensaje del fundador

Mensaje del CEO

Tendencias ya son realidad para nosotros

Proveedores

Ecoeficiencia

Punto de venta

Logística reversa

Materia-prima y envase

Menos impacto, más seguridad

Productos más sostenibles

Inversión social

Hora de las mujeres. Y los hombres también

No es solo papel, es futuro

Tabla

Anexos

Carta de aseguración

Créditos

Categoría social | Sub-categoría: Sociedad

Ítem	Perfil del informe	Página/respuesta	Principio del pacto mundial
------	--------------------	------------------	-----------------------------

Comunidades locales

G4-S01	Porcentaje de centros donde se han implantado programas de desarrollo, evaluaciones de impactos y participación de la comunidad local.	El Grupo Boticário realizó inversiones en el 100% de los locales donde mantiene operaciones, considerando sitios administrativos y unidades de producción. São José dos Pinhais/ Estado do Paraná: acciones de inversión en Colegio de la Comunidad Local, programa de gestantes e inversión vía renuncia fiscal; Registro/ Estado de São Paulo: programa de gestantes e inversión vía renuncia fiscal; Curitiba/ Estado do Paraná: inversión vía renuncia fiscal; São Paulo/Estado de São Paulo: investimento vía renuncia fiscal; Camaçari/ Estado da Bahia: cursos de formación profesional, inversión vía renuncia fiscal; São Gonçalo dos Campos/Estado da Bahia: inversión vía renuncia fiscal.	1
---------------	----------------------------------------------------------------------------------------------------------------------------------------	-----------------------------------------------------------------------------------------------------------------------------------------------------------------------------------------------------------------------------------------------------------------------------------------------------------------------------------------------------------------------------------------------------------------------------------------------------------------------------------------------------------------------------------------------------------------------------------------------------------------------------------------------------------------------------------------------------------------------------------------------	---

Evaluación de proveedores en impacto en la sociedad

G4-S09	Porcentaje de nuevos proveedores que se examinaron en función de criterios relacionados con la repercusión social.	El proceso de compras sostenibles lleva en consideración el contenido del guía de Sostenibilidad para Proveedores que contiene directrices corporativas sobre prácticas que deben adoptarse por nuestros asociados. Todas las concurrencias, nuevos catastros y pedidos emitidos por compras atienden a aspectos importantes para la sociedad, siendo reforzado nuevamente en la autoevaluación. En 2016, realizamos 48 concurrencias prioritarias que contemplaron temas importantes para la organización, tales como: equidad de género, cambios climáticos, ecoeficiencia, conducta, entre otros.	-
---------------	--------------------------------------------------------------------------------------------------------------------	------------------------------------------------------------------------------------------------------------------------------------------------------------------------------------------------------------------------------------------------------------------------------------------------------------------------------------------------------------------------------------------------------------------------------------------------------------------------------------------------------------------------------------------------------------------------------------------------------	---

Mecanismos de queixas e reclamações relacionadas a impactos na sociedade

G4-S011	Número de reclamaciones sobre impactos sociales que se han presentado, abordado y resuelto mediante mecanismos formales de reclamación.	No hubo relatos con este contenido en el canal de atención en 2016.	-
----------------	-----------------------------------------------------------------------------------------------------------------------------------------	---------------------------------------------------------------------	---

Tenemos actitud para transformar el mundo

O Boticário

quem disse, berenice?

The Beauty Box

Eudora

Fundación Grupo Boticário de Protección a la Naturaleza

Instituto Grupo Boticário

Mensaje del fundador

Mensaje del CEO

Tendencias ya son realidad para nosotros

Proveedores

Ecoeficiencia

Punto de venta

Logística reversa

Materia-prima y envase

Menos impacto, más seguridad

Productos más sostenibles

Inversión social

Hora de las mujeres. Y los hombres también

No es solo papel, es futuro

Tabla

Anexos

Carta de aseguración

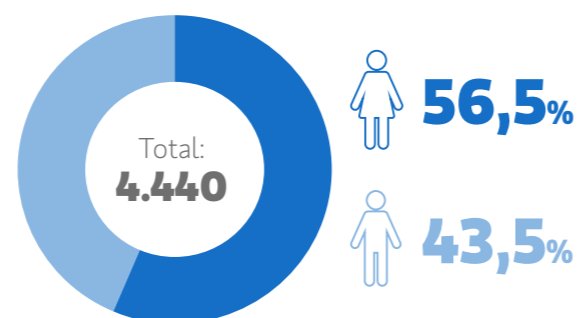
Créditos

Categoría social | Sub-categoría: Económico

Ítem	Perfil del informe	Página/respuesta	Principio del pacto mundial
Desempeño económico			
G4-EC2	Consecuencias económicas y otros riesgos y oportunidades para las actividades de la organización que se derivan del cambio climático.	<i>Página 63</i>	7
Presencia en el mercado			
G4-EC5	Relación entre el salario inicial desglosado por sexo y el salario mínimo local en lugares donde se desarrollan operaciones significativas.	<i>Página 64</i>	1
Impactos económicos indirectos			
G4-EC7	Desarrollo e impacto de la inversión en infraestructuras y los tipos de servicios.	El Grupo Boticário cuenta con operaciones en São José dos Pinhais (Estado do Paraná), Curitiba (Estado do Paraná), Registro (Estado de São Paulo), São Paulo (Estado de São Paulo), Camaçari (Estado da Bahia) e São Gonçalo dos Campos (Estado da Bahia). En todos los locales de actuación tenemos relacionamiento con la comunidad, a través de varias iniciativas. Directamente, empleamos más de 8 mil colaboradores en estas regiones. Además, el Grupo cuenta con más de 4.000 puntos de venta a lo largo de todo el país (entre tiendas propias, franquicias y centrales de servicio), generando indirectamente más de 22 mil empleos.	-
Prácticas de compra			
G4-EC9	Porcentaje del gasto en los lugares con operaciones significativas que corresponde a proveedores locales.	De las adquisiciones de materiales/servicios del Grupo Boticário, el 42% se localizan en el estado de São Paulo, el 30% en el estado de Paraná, el 7% en el estado de Bahia, el 4% en Rio de Janeiro, el 3% en Santa Catarina y el 13% en otras localidades, siendo el 10% Nacionales y el 3% Internacionales. *Números basados en pedidos facturados para directos y colocados para indirectos.	-

NÚMERO TOTAL DE EMPLEADOS

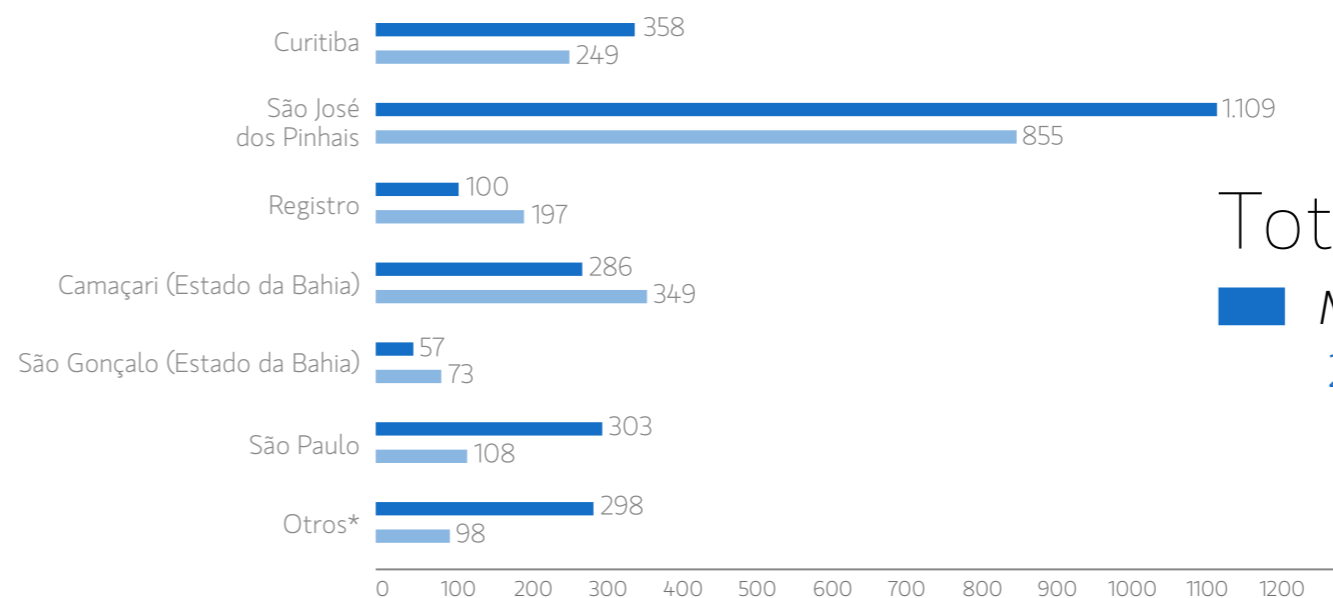
NÚMERO DE EMPLEADOS POR GÉNERO:



TIPO DE CONTRATO: Completo

EMPLEADOS TERCEROS:
1.628

TOTAL POR LOCALIDAD:



Total:
■ Mujeres **2.511**
■ Hombres **1.929**

*Otros: en otros están colaboradores localizados en los siguientes estados: Amazonas, Bahia (Capital e Interior), Ceará, Distrito Federal, Espírito Santo, Goiás, Maranhão, Minas Gerais, Mato Grosso do Sul, Mato Grosso, Pará, Paraíba, Pernambuco, Piauí, Paraná (Capital e Interior), Rio de Janeiro, Rio Grande do Norte, Roraima, Rio Grande do Sul, Santa Catarina, Sergipe, São Paulo (Capital e Interior)

Tenemos actitud para transformar el mundo
 O Boticário
 quem disse, berenice?
 The Beauty Box
 Eudora
 Fundación Grupo Boticário de Protección a la Naturaleza
 Instituto Grupo Boticário
 Mensaje del fundador
 Mensaje del CEO

Tendencias ya son realidad para nosotros

Proveedores
 Ecoeficiencia
 Punto de venta
 Logística reversa

Materia-prima y envase
 Menos impacto, más seguridad
 Productos más sostenibles

Inversión social
 Hora de las mujeres. Y los hombres también
 No es solo papel, es futuro

Tabla
 Anexos
 Carta de aseguración
 Créditos

INSTITUCIONAL

SOSTENIBILIDAD

RESULTADOS

PRODUCTO

SOCIEDAD

ÍNDICE GRI

EL GRUPO BOTICÁRIO Y EL PRINCIPIO DE LA PRECAUÇÃO

El principio de la precaución orienta las actividades del grupo con acciones anticipatorias para proteger la salud de los involucrados y el medio ambiente. Además, hay las acciones de preservación de áreas y reservas naturales y la protección de las especies a través de la Fundação Grupo Boticário de Proteção a Natureza (Fundación Grupo Boticário de Protección a la Naturaleza).

La aplicación del principio de la precaución es esencial en las tomadas de decisiones de GB y sirve como base para la ejecución de muchos proyectos y actividades. Aunque no haya evidencias que establezcan una relación entre la actividad y sus efectos, el GB se anticipa y busca una norma, tomando las medidas necesarias para impedir la ocurrencia de impacto negativo.

En la aprobación de nuevos proyectos, el área solicitante (quien pretende ejercer una determinada actividad o cambio) debe identificar cuáles son los riesgos asociados al proyecto/actividad y la aprobación solo se concede caso los riesgos asociados sean aceptables y se tomen las medidas indicadas por el área de Seguridad del Trabajo y Medio Ambiente.

El Grupo busca siempre desarrollar e introducir las mejores técnicas disponibles (iluminación, equipos, destinación de residuos). En la compra de terreno e inmueble se realiza la evaluación de la existencia de pasivo ambiental y estudios de evaluación del impacto ambiental de las actividades que serán desarrolladas. En los casos en que el riesgo ambiental es confirmado, la organización realiza la identificación de los aspectos ambientales y la determinación de la significancia de los impactos anualmente, en conformidad con la norma ISO 14.001. Este proceso consiste en evaluar la probabilidad y gravedad de ocurrencia del impacto, determinándose los controles necesarios, o hasta mismo impidiendo la realización de la actividad asociada.

Otro ejemplo de la aplicación del principio de la precaución es el fenómeno de los cambios climáticos que están siendo previstos por científicos y estudiosos en razón del aumento de la emisión de gases de efecto invernadero a diario por los países. No hay, entretanto, precisión científica acerca de los efectos y de los escenarios futuros de esos cambios indeseables, habiendo solo suposiciones y preocupaciones cuanto a los riesgos y consecuencias. Pero, mismo sin evidencias y seguridades acerca del tema, el Grupo ya está trabajando con la reducción de las emisiones de Gases de Efecto Invernadero y con un plan de adaptación a los cambios climáticos, no alejando la necesidad de decidir y actuar para que estemos preparados cuando los efectos de los cambios climáticos se manifiesten concretamente.

Tenemos actitud para transformar el mundo

O Boticário

quem disse, berenice?

The Beauty Box

Eudora

Fundación Grupo Boticário de Protección a la Naturaleza

Instituto Grupo Boticário

Mensaje del fundador

Mensaje del CEO

Tendencias ya son realidad para nosotros

Proveedores

Ecoeficiencia

Punto de venta

Logística reversa

Materia-prima y envase

Menos impacto, más seguridad

Productos más sostenibles

Inversión social

Hora de las mujeres. Y los hombres también

No es solo papel, es futuro

Tabla

Anexos

Carta de aseguración

Créditos

COMPROMISOS que adoptamos y asociaciones de que formamos parte

Compromisos voluntarios declarados en el Pacto Mundial, incluyendo:

- Call to Action: Anti-Corruption and the Global Development Agenda;
- The Copenhagen Communiqué;
- The Prince of Wales's Corporate Leaders' Group on Climate Change;
- Observatório do Clima (Observatorio del Clima);
- Fundação Abrinq;
- Objetivos del Milenio;
- Pacto Empresarial de Enfrentamento à Exploração Sexual de Crianças e Adolescentes - Na Mão Certa (Pacto Empresarial de Enfrentamiento a la Explotación Sexual de Niños y Adolescentes – En el buen camino);
- Princípio de Valorização da Diversidade e Erradicação do Trabalho Infantil do Instituto Ethos (Principio de Valoración de la Diversidad y Erradicación del Trabajo Infantil del Instituto Ethos); • Princípios de Empoderamento Feminino (Principios de Empoderamiento Femenino);
- Programa Dê a Mão para o Futuro (Programa Dale la mano al futuro) - ABIHPEC;
- Pacto Empresarial Contra a Corrupção (Pacto Empresarial en contra de la Corrupción).

Participación en asociaciones y/u organismos nacionales/internacionales de defensa:

- Associação Brasileira de Anunciantes (Asociación Brasileña de Anunciantes - ABA);
- Associação Brasileira de Comunicação Empresarial (Asociación Brasileña de Comunicación Empresarial - ABERJE);
- Associação Brasileira de Embalagem (Asociación Brasileña de Envase - ABRE);
- Associação Brasileira de Franchising (Asociación Brasileña de Franchising - ABF);
- Associação Brasileira de Indústrias de Higiene Pessoal, Perfumaria e Cosméticos (Asociación Brasileña de Industrias de Higiene Personal, Perfumería y Cosméticos - ABIHPEC);
- Associação Brasileira de Propriedade Intelectual (Asociación Brasileña de Propiedad Intelectual - ABPI);
- Associação Brasileira de Recursos Humanos (Asociación Brasileña de Recursos Humanos - ABRH);
- Associação de Usuários de Informática e Telecomunicação do Paraná (Asociación de Usuarios de Informática y Telecomunicación de Paraná - Sucedu- Estado do Paraná);
- Câmara Americana de Comércio Para o Brasil (Cámara Americana de Comercio para Brasil -Amcham Brasil);
- Centro de Estudos em Sustentabilidade (Centro de Estudios en Sostenibilidad - GVces) de la Fundação Getúlio Vargas (FGV-EAESP) - Empresas por el Clima e Innovación y Sostenibilidad en la Cadena de Valor;
- Confederação Nacional da Indústria (Confederación Nacional de la Industria - CNI);
- Conselho Empresarial Brasileiro para o Desenvolvimento Sustentável (Consejo Empresarial Brasileño para el Desarrollo Sostenible - CEBDS);
- Conselho Paranaense de Cidadania Empresarial (Consejo Paranaense de Ciudadanía Empresarial - FIEP);
- Comitê de Responsabilidade Social (Comité de Responsabilidad Social - FIEB);
- Endeavor Paraná;
- GHG Protocol;
- Grupo Informal de Empresas sobre Expatriação (Grupo Informal de Empresas sobre Expatriación - GAE);
- Grupo de Profissionais de Meio Ambiente das Indústrias do Paraná (Grupo de Profesionales de Medio Ambiente de las Industrias de Paraná - GPMAI);
- Grupo de Institutos, Fundações e Empresas (Grupo de Institutos, Fundaciones y Empresas - GIFE);
- Instituto Akatu;
- Instituto Brasileiro de Inteligência de Mercado (Instituto Brasileño de Inteligencia de Mercado - IBRAMERC);
- Instituto para Desenvolvimento do Varejo (Instituto para el Desarrollo de la Venta al Mayor - IDV);
- Instituto Ethos;
- Junior Achievement;
- Rede Empresarial Brasileira de Avaliação de Ciclo de Vida (Red Empresarial Brasileña de Ciclo de Vida);
- Rede Nacional de Métodos Alternativos (Red Nacional de Métodos Alternativos - RENAMA);
- SBMalt: Sociedade Brasileira de Métodos Alternativos (Sociedad Brasileña de Métodos Alternativos).

Tenemos actitud para transformar el mundo

O Boticário

quem disse, berenice?

The Beauty Box

Eudora

Fundación Grupo Boticário de Protección a la Naturaleza

Instituto Grupo Boticário

Mensaje del fundador

Mensaje del CEO

Tendencias ya son realidad para nosotros

Proveedores

Ecoeficiencia

Punto de venta

Logística reversa

Materia-prima y envase

Menos impacto, más seguridad

Productos más sostenibles

Inversión social

Hora de las mujeres. Y los hombres también

No es solo papel, es futuro

Tabla

Anexos

Carta de aseguración

Créditos

NUESTRA MATERIALIDAD Y LÍMITES

La elección del contenido de este informe sigue las directrices de Global Reporting Initiative (GRI), pautándose por dos aspectos: las actividades del Grupo Boticário y los temas materiales de la organización y que generan interés para los principales públicos con que el Grupo se relaciona.

La identificación de los aspectos para evaluación por los intereses se definió a partir del proceso de revisión de la Agenda Estratégica de Sostenibilidad del Grupo Boticário, realizado en 2012. En esta oportunidad se identificaron 16 temas críticos de sostenibilidad para el sector, considerando riesgos y oportunidades para la empresa en el corto, medio y largo plazo, así como los temas prioritarios para los grupos de interés.

Con el reto de posibilitar la priorización de los aspectos, en 2016 el Grupo Boticário oyó más de 1.300 personas divididas en 11 grupos de diferentes públicos de interés. Esta encuesta considero la evaluación de estos intereses con relación a la actuación en sostenibilidad de la organización en los temas que componen las frentes de actuación del Grupo Boticário:

- Desarrollo de revendedores;
- Desarrollo de las comunidades;
- Desarrollo de la cadena de proveedores;
- Sostenibilidad en la red de franquicias;
- Utilización de materiales sostenibles en las tiendas;
- Descarte, reciclaje y colecta de envases;
- Utilización de recursos naturales renovables;
- Reducción del consumo de recursos;
- Empoderamiento femenino

El cruce de estos temas y su influjo en las evaluaciones y decisiones de los intereses definió el contenido y los límites de los aspectos contemplados por el informe. Con eso, se cumplieron las orientaciones de la versión G4 de la norma de la Global Reporting Initiative (GRI), sintetizadas en los cuatro principios para definición del contenido del informe: participación de los grupos de interés, contexto de sostenibilidad, materialidad y exhaustividad.

En la **encuesta de Materialidad de 2016**, los ítems considerados más importantes, según cada público consultado, fueron:

- Proveedores:** reducción del uso de recursos
- Franquiciados:** puntos de colecta de envase
- Consultores de Venta:** puntos de colecta de envase
- Revendedores:** reducción del uso de recursos
- Colaboradores:** reducción del uso de recursos
- Comunidad:** sostenibilidad en las tiendas
- Asociaciones:** reducción del uso de recursos
- Gobierno:** reducción del uso de recursos
- Prensa:** empoderamiento de la mujer y desarrollo de comunidades
- Formadores de Opinión:** reducción del uso de recursos
- Consumidores:** reducción del uso de recursos

Tenemos actitud para transformar el mundo

O Boticário

quem disse, berenice?

The Beauty Box

Eudora

Fundación Grupo Boticário de Protección a la Naturaleza

Instituto Grupo Boticário

Mensaje del fundador

Mensaje del CEO

Tendencias ya son realidad para nosotros

Proveedores

Ecoeficiencia

Punto de venta

Logística reversa

Materia-prima y envase

Menos impacto, más seguridad

Productos más sostenibles

Inversión social

Hora de las mujeres. Y los hombres también

No es solo papel, es futuro

Tabla

Anexos

Carta de aseguración

Créditos

INSTITUCIONAL

SOSTENIBILIDAD

RESULTADOS

PRODUCTO

SOCIEDAD

ÍNDICE GRI

TEMAS DE ACTUCIÓN

Los temas de actuación definidos a partir de la revisión de la Agenda Estratégica de Sostenibilidad, realizada en 2012, son: Ciclo de Vida de los Productos, Logística Reversa, Punto de Venta, Revendedores, Ecoeficiencia Amplia y Cadena de Valores.

Los Aspectos GRI correspondientes son: Materiales, Energía, Agua, Emisiones, Efluentes y Residuos, Productos y Servicios, Transportes, Evaluación Ambiental de Proveedores, Evaluación de Proveedores en Derechos Humanos, Salud y Seguridad del Cliente y Etiquetado de Productos y Servicios.

MATERIAS-PRIMAS Y ENVASES

DENTRO DE LA ORGANIZACIÓN: Investigación, Desarrollo, Industrialización de los Productos.

FUERA DE LA ORGANIZACIÓN: Cadena de Suministros, Distribución de los Productos.

Los intereses relacionados al tema son Academia, Asociaciones Sectoriales, Colaboradores, Cooperativas, Consumidores, Proveedores, Franquiciados, ONGs y Representantes comerciales.

CANAIS DE VENDAS

DENTRO DE LA ORGANIZACIÓN: Formato, Operación y Ambientación de los puntos de venta de todas las Unidades del Grupo Boticário.

FUERA DE LA ORGANIZACIÓN: Desarrollo de los puntos de ventas.

Los intereses relacionados al tema son Asociaciones de clase, Colaboradores, Consumidores, Proveedores, Franquiciados, Equipos de ventas y Representantes comerciales.

ECOEFICIENCIA

DENTRO DE LA ORGANIZACIÓN: Industrialización y Operación de los sitios del Grupo.

FUERA DE LA ORGANIZACIÓN: Distribución y Cadena de suministros.

Los intereses relacionados al tema son Academia y Centros de Investigación, Asociaciones de clase, Colaboradores y Proveedores.

LIMITACIONES: Solo las marcas O Boticário y Eudora poseen revendedores y solo las marcas O Boticário y quem disse, berenice? poseen franquiciados.

LÍMITES DE LOS ASPECTOS MATERIALEIS DENTRO Y FUERA DE LA ORGANIZACIÓN

Tenemos actitud para transformar el mundo

O Boticário

quem disse, berenice?

The Beauty Box

Eudora

Fundación Grupo Boticário de Protección a la Naturaleza

Instituto Grupo Boticário

Mensaje del fundador

Mensaje del CEO

Tendencias ya son realidad para nosotros

Proveedores

Ecoeficiencia

Punto de venta

Logística reversa

Materia-prima y envase

Menos impacto, más seguridad

Productos más sostenibles

Inversión social

Hora de las mujeres. Y los hombres también

No es solo papel, es futuro

Tabla

Anexos

Carta de aseguración

Créditos

VALORES Y PRINCIPIOS DEL GRUPO BOTICÁRIO

NUESTRA VISIÓN

Ser referencia en la creación de valor en negocios de belleza.

Emprendedorismo, Sostenibilidad, Expertise y Red Colaborativa.

La visión del Grupo Boticário demuestra cual su meta como grupo multinegocios. Los pilares de la marca, por su vez, demuestran cómo es la conducta de los que actúan en la organización – tanto en las áreas corporativas cuanto en las unidades de negocios, sea en los sectores administrativos u operacionales –y la manera adoptada para alcanzar el crecimiento que contribuye para que la propuesta traducida en la visión sea alcanzada.

PILARES DE LA MARCA

Comprometimiento con los Resultados, Integridad (somos íntegros), Valoración de las Personas y de las Relaciones y Pasión por la evolución y desafíos.

Esos son los valores que nos conducen a una búsqueda por resultados sostenibles y nos impulsan a promover, a través de la belleza, la transformación del mundo en que vivemos.

Nuestro presidente ejecutivo, Artur Grynbaum, es el patrocinador de esos temas dentro de la organización. Eso demuestra lo importante que es consolidar un Grupo grande como el nuestro en bases sólidas como los valores que nos inspiran todos los días.

Nuestros colaboradores son impactados por los valores culturales desde el primero día en la empresa, durante el programa de integración, y pasan a vivenciarlos, todos os días, aquí dentro.

NUESTROS VALORES

Tenemos actitud para transformar el mundo

O Boticário

quem disse, berenice?

The Beauty Box

Eudora

Fundación Grupo Boticário de Protección a la Naturaleza

Instituto Grupo Boticário

Mensaje del fundador

Mensaje del CEO

Tendencias ya son realidad para nosotros

Proveedores

Ecoeficiencia

Punto de venta

Logística reversa

Materia-prima y envase

Menos impacto, más seguridad

Productos más sostenibles

Inversión social

Hora de las mujeres. Y los hombres también

No es solo papel, es futuro

Tabla

Anexos

Carta de aseguración

Créditos

ENTRENAMIENTO

Promedio de horas al año, por funcionario, discriminadas por categoría funcional

Cargos	Horas	Média
Administrativos	9.660,4	30,6
Coordinación	8.496,3	32,7
Pasantes	528,1	9,8
Ejecutivos	7.279,8	52,8
Joven Aprendiz	875,1	7,7
Operacionales	16.524,7	12,1
Supervisores	3.319,2	51,1
Téc. Especializados	38.676,7	27,8
Técnicos	9.237,6	36,1
Total	94.597,8	23,9

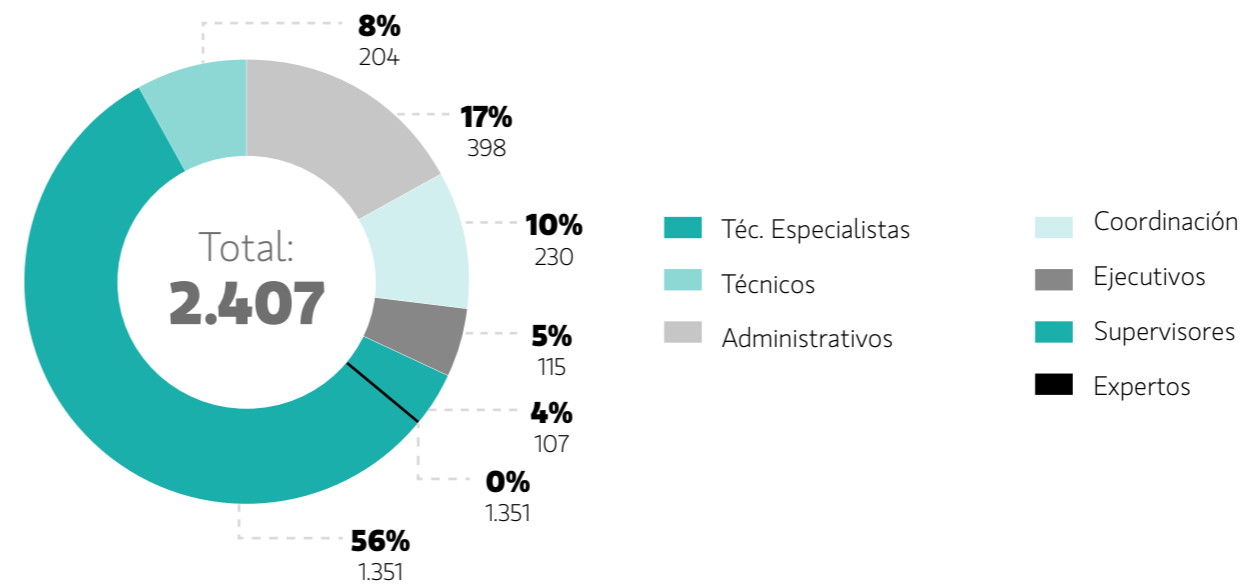
Total de horas por género



Promedio de horas por género:



PORCENTUAL de empleados que reciben regularmente análisis de desempeño y de desarrollo de carrera



COMPOSICIÓN

de los grupos responsables por el gobierno corporativo por categoría, género, grupo de edad y minorías

Tenemos actitud para transformar el mundo

O Boticário

quem disse, berenice?

The Beauty Box

Eudora

Fundación Grupo Boticário de Protección a la Naturaleza

Instituto Grupo Boticário

Mensaje del fundador

Mensaje del CEO

Tendencias ya son realidad para nosotros

Proveedores

Ecoeficiencia

Punto de venta

Logística reversa

Materia-prima y envase

Menos impacto, más seguridad

Productos más sostenibles

Inversión social

Hora de las mujeres. Y los hombres también

No es solo papel, es futuro

Tabla

Anexos

Carta de aseguración

Créditos

PCDs	
Total	185
Deficiencia Auditiva	51
Deficiencia Física	78
Deficiencia Visual	53
Deficiencia Mental	1
Rehabilitado	2

Etnia	
Blanca	112
Amarilla	3
Parda	47
No informado	4
Negra	19
Indígena	0

Edad	
Hasta 19 años	0
20 a 29	51
30 a 39	91
40 a 49	41
Por encima de 50 años	2

Etnia x Grupo Ocupacional						
	Blanca	Amarilla	Parda	Negra	Indígena	No Informada
Ejecutivos	0	0	0	0	0	0
Administrativos	53	2	18	4	0	2
Técnico especializado	15	0	3	1	0	1
Coordinadores	1	0	0	0	0	0
Supervisores	1	0	0	1	0	0
Jóvenes Aprendices	0	0	0	0	0	0
Operacionales	38	1	25	13	0	1
Técnicos	4	0	1	0	0	0
Pasantes	0	0	0	0	0	0

PCDs x Grupo Ocupacional					
	Auditiva	Física	Mental	Visual	Rehabilitado
Ejecutivos	0	0	0	0	0
Administrativos	11	43	0	24	1
Técnico especializado	3	11	0	6	0
Coordinadores	0	0	0	1	0
Supervisores	1	1	0	0	0
Jóvenes Aprendices	0	0	0	0	0
Operacionales	36	20	1	20	1
Técnicos	0	3	0	2	0
Pasantes	0	0	0	0	0

Conselheiros		
	Mujeres	Hombres
Menos de 30 años	0	0
Entre 30 e 50 años	1	2
Acima de 50 años	0	4
Total	1	6

VPs		
	Mujeres	Hombres
Menos de 30 años	0	0
Entre 30 e 50 años	1	2
Acima de 50 años	1	0
Total	2	2

Grupo		
	Mujeres	Hombres
Ejecutivos	46	85
Coordinación	133	107
Téc. Especializados	912	617
Administrativos	416	98
Técnicos	77	184
Operacionales	723	24
Joven Aprendiz	74	761
Supervisores	93	44
Pasantes	37	9
Total	2.511	1.929

Idade		
	Mujeres	Hombres
Menos de 30 años	820	570
Entre 30 y 50 años	1.640	1.305
Por encima de 50 años	51	54
Total	2.511	1.929

IMPLICACIONES FINANCIERAS

Otros riesgos y oportunidades debido a los cambios climáticos

En 2014, el Grupo Boticário inició un trabajo en asociación con el Centro de Estudios de Sustentabilidade (Centro de Estudios de Sostenibilidad) de la Fundação Getúlio Vargas, centrado en la adaptación a los cambios climáticos, en el cual se involucró un equipo con colaboradores de diversas áreas del Grupo. Ese equipo investigó cuales de los impactos generados por los cambios climáticos ya están afectando los negocios y quedó evidente que actualmente lo que más impacta las operaciones de los Puntos de Venta (PDVs) y Centrales de Servicio (CSs) son inundaciones, que pueden restringir el acceso o impedir la apertura de PDVs y CSs, impedimento o retrasos en las entregas de los productos, cambio de comportamientos de los clientes, bajo flujo de ventas, falta de energía eléctrica y de agua potable, acceso restringido a alcantarillado sanitario, etc.

Fue iniciado un trabajo para elaborar un plan de adaptación para los PDVs y CSs ubicados en áreas críticas expuestas a esos factores relacionados a la frecuencia de las lluvias. Actualmente, el procedimiento de elección de la localización de nuevos PDVs y CSs no lleva en consideración cuestiones ambientales y climáticas, la intención es que se pase a incluir algunos requisitos centrados en esos temas.

Posteriormente, la misma metodología será aplicada para otras unidades del grupo (Fábricas y Centros de Distribución) para identificar los riesgos y la adaptación a los cambios climáticos, permitiendo al Grupo Boticário tener más seguridad en sus operaciones y negocios.

Fue considerado un período hasta 2050, con proyección de aumento de la frecuencia de lluvias en determinados meses con el paso de los años y la probabilidad de que ocurra es “Probable”, es decir, más de un 60% de probabilidad.

Los riesgos oriundos de los cambios climáticos son inúmeros, pudiendo ser físicos (problemas estructurales en las tiendas), operacionales (entrega de productos), financieros (averías de productos), de reputación (mala atención a los clientes), regulatorios (atendimiento a nuevas legislaciones), mercadológico (cambios comportamentales de los clientes) y ambientales (dificultad de acceso y alcantarillado sanitario).

Como oportunidades, podemos tener el desarrollo de nuevos productos centrados en el escenario climático y un mayor compromiso de los clientes con las campañas de sostenibilidad.

INSTITUCIONAL

SOSTENIBILIDAD

RESULTADOS

PRODUCTO

SOCIEDAD

ÍNDICE GRI

Tenemos actitud para transformar el mundo
O Boticário quem disse, berenice?
The Beauty Box
Eudora
Fundación Grupo Boticário de Protección a la Naturaleza
Instituto Grupo Boticário
Mensaje del fundador
Mensaje del CEO

Tendencias ya son realidad para nosotros

Proveedores
Ecoeficiencia
Punto de venta
Logística reversa

Materia-prima y envase
Menos impacto, más seguridad
Productos más sostenibles

Inversión social
Hora de las mujeres. Y los hombres también
No es solo papel, es futuro

Tabla
Anexos
Carta de aseguración
Créditos

VARIACIÓN DE LA PROPORCIÓN DEL SUELDO más bajo comparado al sueldo mínimo local, por género

Localidad	Menor Sueldo Más Pequeño	Sueldo Mínimo	Variación
SJP/Curitiba - ADM - Fem	1.219,00	1.190,20	102,42%
SJP/Curitiba - ADM - Masc	1.219,00	1.190,20	102,42%
SJP/Curitiba - Operacional - Fem	1.649,00	1.234,20	133,61%
SJP/Curitiba - Operacional - Masc	1.649,00	1.234,20	133,61%
Registro - ADM - Fem	3.631,00	1.000,00	363,10%
Registro - ADM - Masc	1.212,00	1.000,00	121,20%
Registro - Operacional - Fem	1.364,00	1.000,00	136,40%
Registro - Operacional - Masc	1.364,00	1.000,00	136,40%
SP - Fem	1.830,00	1.000,00	183,00%
SP - Masc	2.142,00	1.000,00	214,20%
Camaçari - ADM - Fem	2.024,00	880,00	230,00%
Camaçari - ADM - Masc	3.730,00	880,00	423,86%
Camaçari - Operacional - Fem	1.099,00	880,00	124,89%
Camaçari - Operacional - Masc	1.099,00	880,00	124,89%
SGC - ADM - Fem	1.669,00	880,00	189,66%
SGC - ADM - Masc	1.984,00	880,00	225,45%
SGC - Operacional - Fem	1.219,00	880,00	138,52%
SGC - Operacional - Masc	1.219,00	880,00	138,52%

Tenemos actitud para transformar el mundo

O Boticário

quem disse, berenice?

The Beauty Box

Eudora

Fundación Grupo Boticário de Protección a la Naturaleza

Instituto Grupo Boticário

Mensaje del fundador

Mensaje del CEO

Tendencias ya son realidad para nosotros

Proveedores

Ecoeficiencia

Punto de venta

Logística reversa

Materia-prima y envase

Menos impacto, más seguridad

Productos más sostenibles

Inversión social

Hora de las mujeres. Y los hombres también

No es solo papel, es futuro

Tabla

Anexos

Carta de aseguración

Créditos

INSTITUCIONAL

SOSTENIBILIDAD

RESULTADOS

PRODUCTO

SOCIEDAD

ÍNDICE GRI

VERIFICACIÓN EXTERNA INFORME 2016 EL GRUPO BOTICÁRIO

El Grupo Boticário sometió su Informe de Sostenibilidad a la verificación externa por recomendación de la Global Reporting Initiative (GRI), con el fin de conferir más transparencia al proceso. La verificación externa se realizó nuevamente por la Prof^a Dra. Priscila Borin Claro, Doctora en Administración, Ambiente y Desarrollo por la Universidad Federal de Lavras y Profesora del Insper, Instituto de Ensino e Pesquisa de São Paulo (Instituto de Enseñanza e Investigación de São Paulo), donde es responsable por la disciplina Environmental Management and Corporate Social Responsibility y por los proyectos de Responsabilidad Social y Extensión. La verificación se hizo llevándose en cuenta las directrices G4 con relación al documento final presentado y anexos con los indicadores materiales reportados. El proceso de evaluación involucró análisis de contenido sobre lo que representa el indicador y lo que el Grupo reportó, además del análisis de la prueba de materialidad con los intereses. Adicionalmente, como sugerencia de GRI, fueron evaluados los siguientes criterios: objetividad, claridad, el equilibrio entre evidencias cuantitativas y cualitativas y el completo de las respuestas. Las principales conclusiones fueron:

Participación de grupos de interés y Contexto de Sostenibilidad

El Grupo validó una vez más, a través de prueba de materialidad, los temas de sostenibilidad más relevantes para sus intereses.

El contexto de sostenibilidad del Grupo y de su cadena de valores se presenta en varias partes del informe, considerando sus desempeños e impactos en los contextos geográficos apropiados.

En este año, no quedó claro cuántos interés respondieron a la prueba de materialidad, asimismo como el método de investigación utilizado. En el informe sólo se menciona

que la prueba fue realizada, pero las respuestas publicadas, en porcentajes, se refieren solamente a percepciones sobre reputación de O Boticário en Sostenibilidad. Se sugiere, para más claridad y accountability que se informe el número de contestadores, segmentado por tipo de interés.

Las medidas y proyectos implementados para satisfacer las expectativas e intereses (materiales) se detallaron a lo largo de los capítulos.

Precisión y Claridad

El informe de 2016 avanza en el sentido de reportar solamente los desempeños y las acciones gerenciales para los ítems materiales en nivel profundizado (detalle).

El cuerpo del informe presenta informaciones claras y de fácil acceso para los lectores. Además, en la presentación de los indicadores de desempeño menos intuitivos, como por ejemplo en ecoeficiencia, se verifica un cuidado en relacionar números vagos con ejemplos reales. Ejemplos: el indicador de reducción de consumo de agua é reportado en equivalente de piscinas olímpicas y la reducción de emisión de CO2 que é reportada en equivalente de viajes entre Camaçari (Estado da Bahia) y São José dos Pinhais (Estado do Paraná). El informe no abusa de los términos técnicos o cualquier vocabulario que dificultaría la interpretación y la obtención de la información.

Para facilitar aún más el entendimiento del desempeño del Grupo, se sugiere que los indicadores GRI reportados en el cuerpo del texto sean referenciados. Por ejemplo, en el capítulo de Ecoeficiencia algunos indicadores son reportados a lo largo del texto, pero no hay mención al indicador GRI correspondiente. Además, por más que los indicadores estén en el cuerpo del texto, se sugiere que sean integrados también a la tabla GRI. La tabla actual contiene respuestas en la misma tabla y, para algunos indicadores, solamente respuestas en el cuerpo del texto. Para facilitar la lectura y evaluación global del desempeño de sostenibilidad, sería interesante tener todas las respuestas en un único local.

Tenemos actitud para transformar el mundo

O Boticário

quem disse, berenice?

The Beauty Box

Eudora

Fundación Grupo Boticário de Protección a la Naturaleza

Instituto Grupo Boticário

Mensaje del fundador

Mensaje del CEO

Tendencias ya son realidad para nosotros

Proveedores

Ecoeficiencia

Punto de venta

Logística reversa

Materia-prima y envase

Menos impacto, más seguridad

Productos más sostenibles

Inversión social

Hora de las mujeres. Y los hombres también

No es solo papel, es futuro

Tabla

Anexos

Carta de aseguración

Créditos

INSTITUCIONAL

SOSTENIBILIDAD

RESULTADOS

PRODUCTO

SOCIEDAD

ÍNDICE GRI

INSTITUCIONAL

Tenemos actitud para transformar el mundo
O Boticário
quem disse, berenice?
The Beauty Box
Eudora
Fundación Grupo Boticário de Protección a la Naturaleza
Instituto Grupo Boticário
Mensaje del fundador
Mensaje del CEO

SOSTENIBILIDAD

Tendencias ya son realidad para nosotros

RESULTADOS

Proveedores
Ecoeficiencia
Punto de venta
Logística reversa

PRODUCTO

Materia-prima y envase
Menos impacto, más seguridad
Productos más sostenibles

SOCIEDAD

Inversión social
Hora de las mujeres. Y los hombres también
No es solo papel, es futuro

ÍNDICE GRI

Tabla
Anexos
Carta de aseguración
Créditos

Equilibrio, Precisión y Claridad

La tabla GRI presenta las respuestas a los indicadores, cualitativos y cuantitativos, sobre el desempeño del Grupo en las dimensiones ambiental, social y económica. 34 indicadores materiales del estándar general se publicaron en el cuerpo del informe y en la tabla GRI. En relación a la cantidad de indicadores específicos, se utilizaron 29 en total.

En general, el informe cumple los requisitos de publicación de los ámbitos, límites de los aspectos y detalle de período de tiempo para los indicadores seleccionados.

Equilibrio y Comparabilidad

El Grupo viene publicando anualmente el informe con las informaciones relevantes sobre sostenibilidad, siguiendo el estándar GRI, lo que posibilita que los diferentes intereses tomen decisiones fundamentadas.

En este año, una vez más, en la tabla GRI, los resultados se refieren solamente al desempeño de 2016, imposibilitando un análisis claro y rápido sobre la evolución del grupo en los indicadores seleccionados. Se sugiere, una vez más, para los próximos informes, que como mínimo el desempeño del año anterior sea presentado en el mismo local que el del año relatado para facilitar la evaluación comparativa del lector.

El informe de 2016 no presenta ningún resultado de sostenibilidad desfavorable.

Conclusões

El informe y tabla GRI atiende al nivel “De Acuerdo” de las Directrices en el Estándar Esencial de G4.

El informe presenta de manera cualitativa y detallada el posicionamiento del Grupo Boticário en relación a la Sostenibilidad y a los límites de actuación priorizados por los diferentes interesados.

Los resultados alcanzados, bien como las mejorías implementadas al proceso de desarrollo y al formato del informe anual de sostenibilidad, refuerzan el compromiso del Grupo Boticário con los desafíos de los objetivos de Desarrollo Sostenible.

São Paulo, Junio de 2017.



Coordinación y contenido
Grupo Boticário

Edición, proyecto e indicadores
Approach Comunicação

Editora-ejecutiva
Monique Cardoso

Directora de Arte
Karina Rohde

Proyecto Gráfico
Tati Rivoire

Diagramación
Alana Maganha
Mariana Figueiredo
Tati Rivoire

Consultoría GRI
Marcelo Vieira

Fotografía
Banco de imágenes Grupo Boticário

Traducción
Green Letters

Este informe atiende a la metodología
G4 de Global Report Initiative (GRI)

Tenemos actitud para
transformar el mundo

O Boticário

quem disse, berenice?

The Beauty Box

Eudora

Fundación Grupo Boticário
de Protección a la Naturaleza

Instituto Grupo Boticário

Mensaje del fundador

Mensaje del CEO

Tendencias ya
son realidad
para nosotros

Proveedores

Ecoeficiencia

Punto de venta

Logística reversa

Materia-prima
y envase

Menos impacto,
más seguridad

Productos más
sostenibles

Inversión social

Hora de las mujeres.
Y los hombres también

No es solo papel,
es futuro

Tabla

Anexos

Carta de aseguración

Créditos

INSTI
TUCIO
NAL

SOS
TENI
BILI
DAD

RESUL
TADOS

PRO
DUCTO

SOCIE
DAD

ÍNDICE
GRI

INFORME DE
SOSTENIBILIDAD
2016



grupo boticário
belleza es lo que hacemos

oBoticário eudora quem disse berenice? THE beauty BOX

